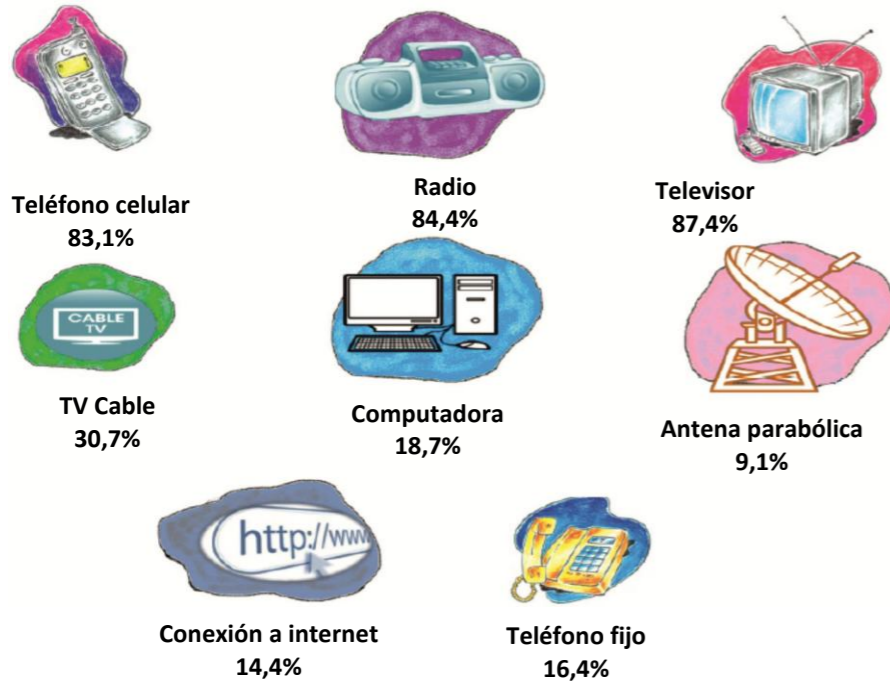


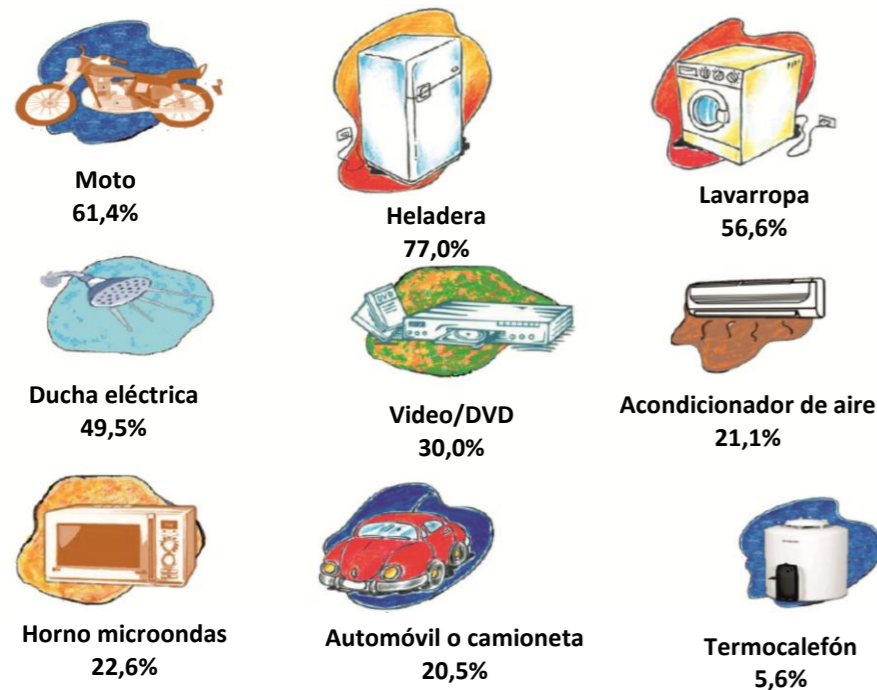
DEPARTAMENTO MISIONES. Porcentaje de viviendas según acceso a Tecnologías de la Información y Comunicación, 2012



El televisor (87,4%), la radio (84,4%) y el teléfono celular (83,1%) son las tecnologías de información y comunicación con mayor presencia en las viviendas.

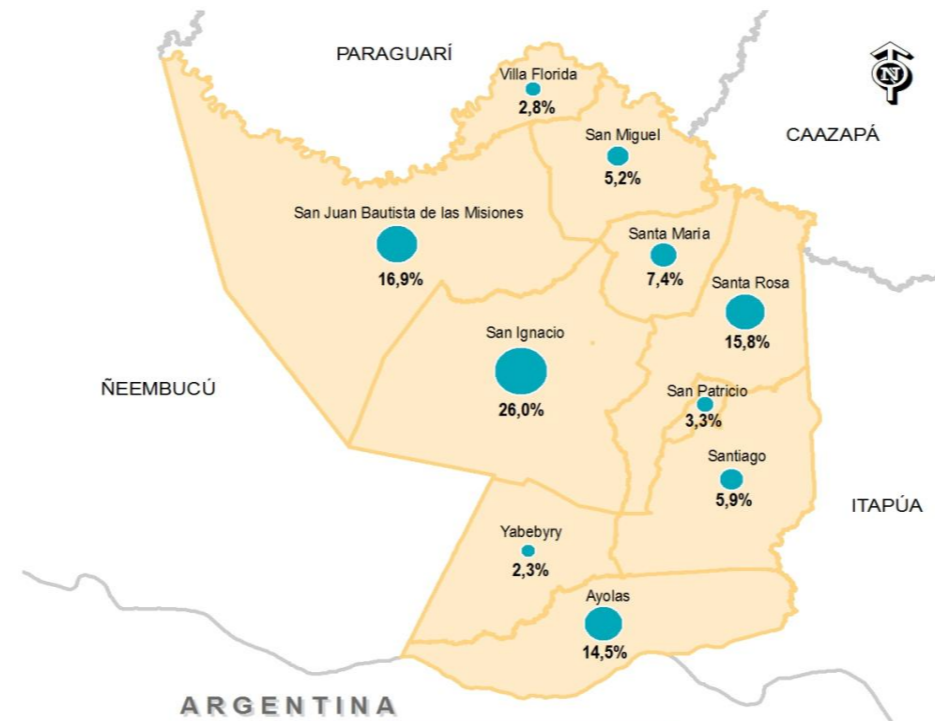
Fuente: STP/DGEEC. Censo Nacional de Población y Viviendas, 2012.

DEPARTAMENTO MISIONES. Porcentaje de viviendas según tenencia de bienes de confort, 2012



Fuente: STP/DGEEC. Censo Nacional de Población y Viviendas, 2012.

DEPARTAMENTO MISIONES. Porcentaje de viviendas particulares ocupadas censadas con personas presentes, según distrito, 2012



Distrito según tamaño	Viviendas 2012	
	Total viviendas	Porcentaje
Total viviendas	26.360	
San Ignacio	26,0	
San Juan Bautista de las Misiones	16,9	
Santa Rosa	15,8	
Ayolas	14,5	
Santa María	7,4	
Santiago	5,9	
San Miguel	5,2	
San Patricio	3,3	
Villa Florida	2,8	
Yabebyry	2,3	

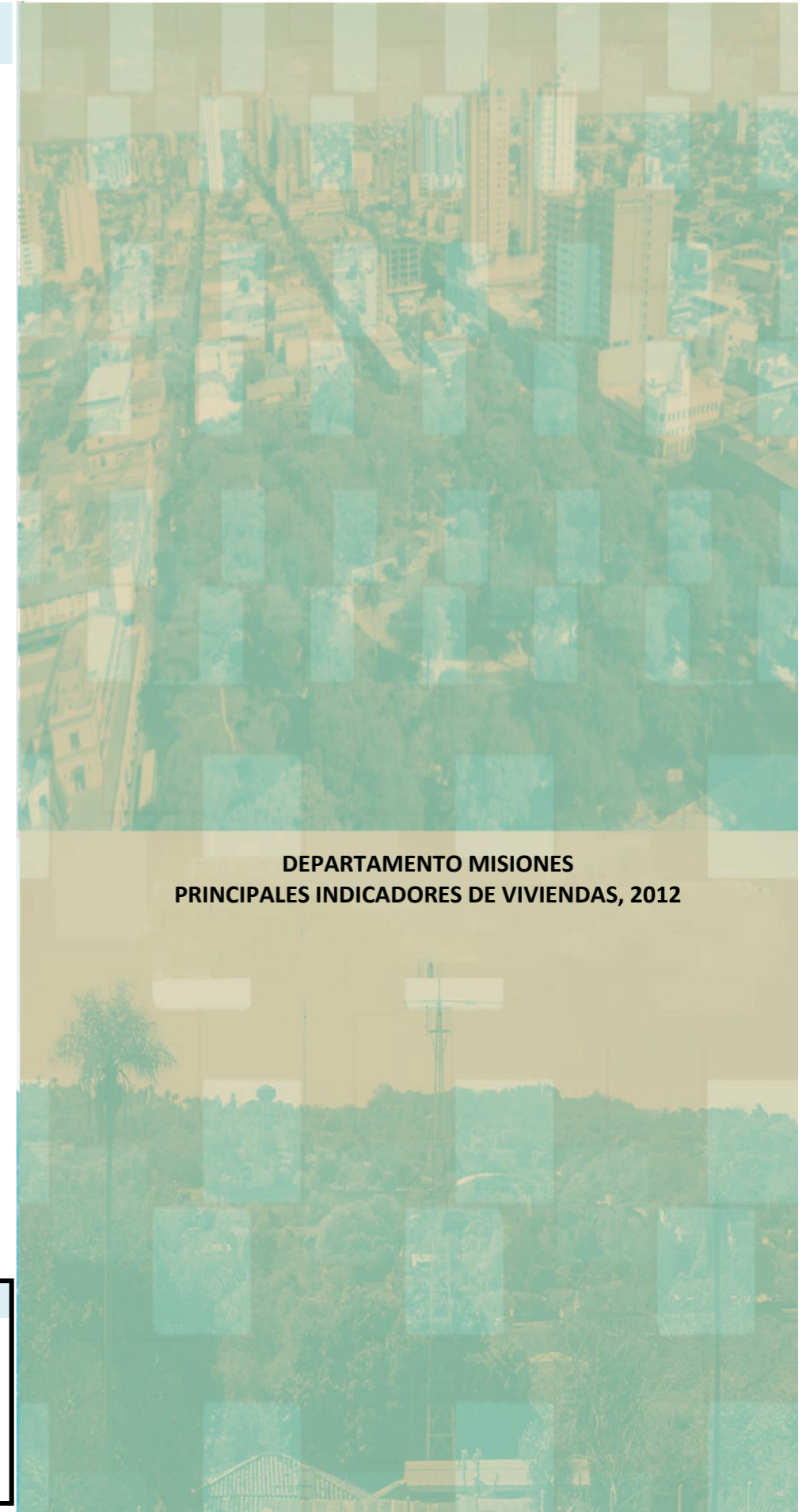
Referencia para la lectura del gráfico
Cuando más grande el círculo, mayor el porcentaje de viviendas dentro del distrito.

Fuente: STP/DGEEC. Censo Nacional de Población y Viviendas, 2012.

La sumatoria de los porcentajes puede no reproducir el 100% por efecto de redondeo.

Otras publicaciones del Censo Nacional de Población y Viviendas 2012, disponibles en www.dgeec.gov.py:

- Paraguay. Principales indicadores de viviendas, 2012
- Proyección de la Población Nacional, Áreas Urbana y Rural, Departamental y Distrital, 2000-2025
- Proyección de Hogares. Periodo 2010-2025
- Investigaciones temáticas del Censo Nacional de Población y Viviendas 2012
- Atlas Demográfico del Paraguay, 2012
- Atlas Cartográfico del Paraguay, 2012



**DEPARTAMENTO MISIONES
PRINCIPALES INDICADORES DE VIVIENDAS, 2012**



DEPARTAMENTO MISIONES. Total de viviendas particulares ocupadas censadas con personas presentes, 2012



3,2 piezas en promedio
2,1 dormitorios en promedio
3,6 personas en promedio

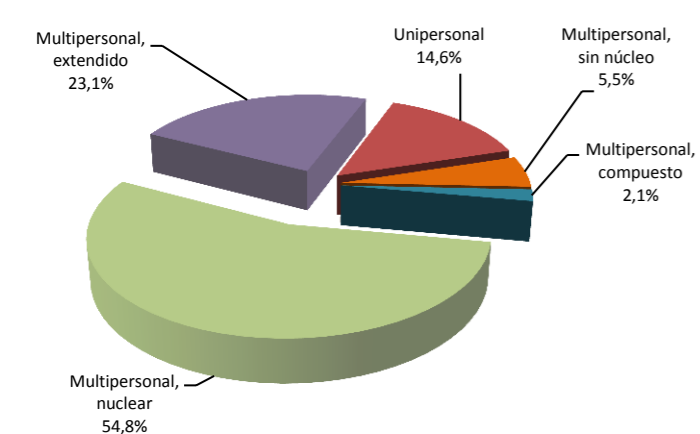
En el censo del año 2012, en el departamento Misiones se han censado un total de 26.360 viviendas particulares ocupadas con personas presentes. Éstas tienen en promedio poco más de 3 piezas, de las cuales cerca de 2 son dormitorios. En cuanto a la cantidad de miembros, en promedio residen en las mismas 3,6 personas.

Fuente: STP/DGEEC. Censo Nacional de Población y Viviendas, 2012.

Nota:

El Censo Nacional de Población y Viviendas 2012 tuvo una cobertura de viviendas del 92,1% en el departamento Misiones, que resulta de la relación de la cantidad de viviendas censadas en el 2012 respecto a la cantidad de viviendas pre-censadas (26.360 y 28.630 viviendas, respectivamente).

DEPARTAMENTO MISIONES. Tipo de hogar, 2012



Los hogares se clasifican en:

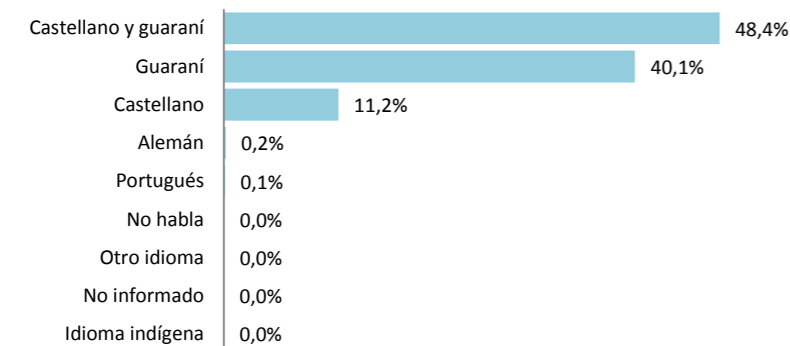
- Hogar unipersonal: Formado por la persona que habita sola en la vivienda.
- Hogar multipersonal familiar: Conformado por un grupo de personas emparentadas entre sí que se unen para satisfacer sus necesidades básicas (alimentación, techo, etc.), y tener ingresos y un presupuesto único. Incluye los hogares multipersonales familiares nucleares (completos e incompletos), extendidos y compuestos.
- Hogar multipersonal sin núcleo: Corresponde a los hogares sin núcleo conyugal. Incluye los hogares multipersonales sin núcleo extendido y sin núcleo compuesto.

De cada 100 hogares, aproximadamente 55 son de tipo multipersonal nuclear, mientras que alrededor de 23 son de tipo multipersonal extendido.

Fuente: STP/DGEEC. Censo Nacional de Población y Viviendas, 2012.

La sumatoria de los porcentajes puede no reproducir el 100% por efecto de redondeo.

DEPARTAMENTO MISIONES. Idioma predominante en el hogar, 2012.

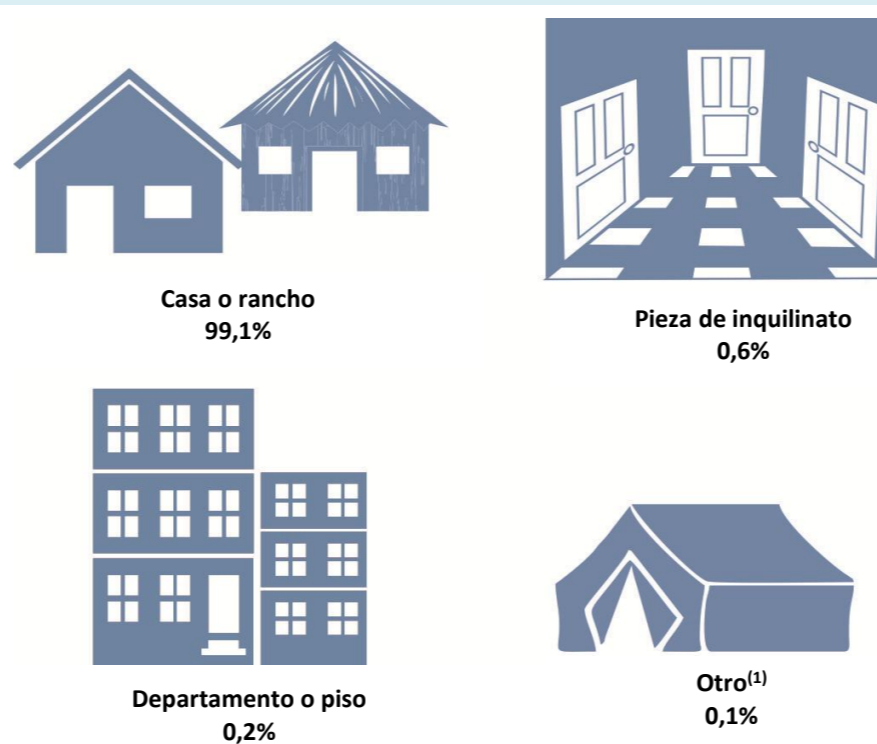


De cada 100 hogares, en más de 48 se habla preferentemente castellano y guaraní, y en alrededor de 40 se habla solo guaraní.

Fuente: STP/DGEEC. Censo Nacional de Población y Viviendas, 2012.

La sumatoria de los porcentajes puede no reproducir el 100% por efecto de redondeo.

DEPARTAMENTO MISIONES. Tipo de vivienda, 2012



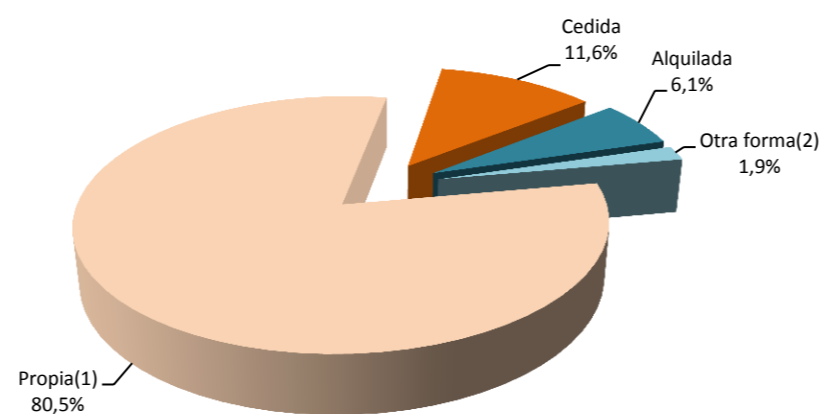
De cada 100 viviendas, alrededor de 99 corresponden a casa o rancho.

Fuente: STP/DGEEC. Censo Nacional de Población y Viviendas, 2012.

⁽¹⁾ Incluye: Vivienda improvisada y otro tipo de vivienda.

La sumatoria de los porcentajes puede no reproducir el 100% por efecto de redondeo.

DEPARTAMENTO MISIONES. Situación legal de la vivienda, 2012



La mayor parte de las viviendas en Misiones, es propia (80,5%).

Fuente: STP/DGEEC. Censo Nacional de Población y Viviendas, 2012.

⁽¹⁾ Incluye: Propia, la están pagando en cuotas y propiedad en condominio.

⁽²⁾ Incluye: Ocupada de hecho y no informada.

La sumatoria de los porcentajes puede no reproducir el 100% por efecto de redondeo.

DEPARTAMENTO MISIONES. Porcentaje de viviendas según acceso a los servicios básicos, 2012



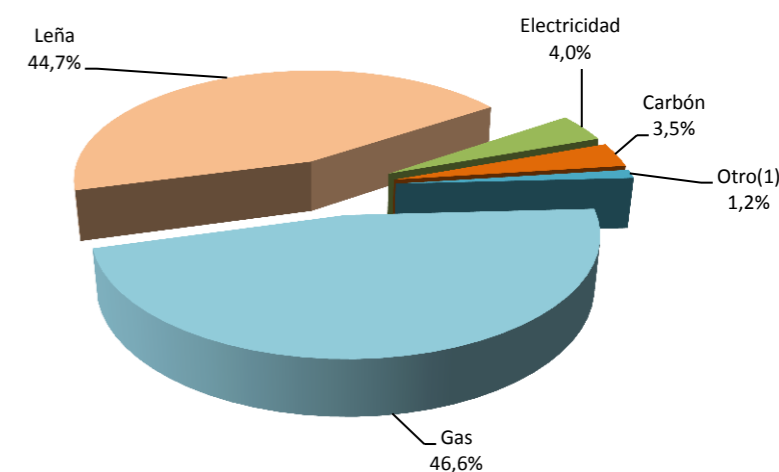
De cada 100 viviendas, más de 95 poseen energía eléctrica, cerca de 88 cuentan con el servicio de agua corriente, alrededor de 78 disponen de baño con arrastre de agua y 32 acceden a la eliminación de basura mediante recolección.

Fuente: STP/DGEEC. Censo Nacional de Población y Viviendas, 2012.

⁽¹⁾ Incluye: ESSAP, SENASA o Junta de Saneamiento, red comunitaria y red privada.

⁽²⁾ Incluye: Desagüe por red pública, pozo ciego con y sin cámara séptica.

DEPARTAMENTO MISIONES. Combustible para cocinar, 2012



De cada 100 viviendas, en alrededor de 47 se usa principalmente gas para cocinar, en tanto que en aproximadamente 45 se utiliza leña.

Fuente: STP/DGEEC. Censo Nacional de Población y Viviendas, 2012.

⁽¹⁾ Incluye: Kerosene, alcohol, otro tipo de combustible, ningún combustible, no cocina y no informado.

La sumatoria de los porcentajes puede no reproducir el 100% por efecto de redondeo.