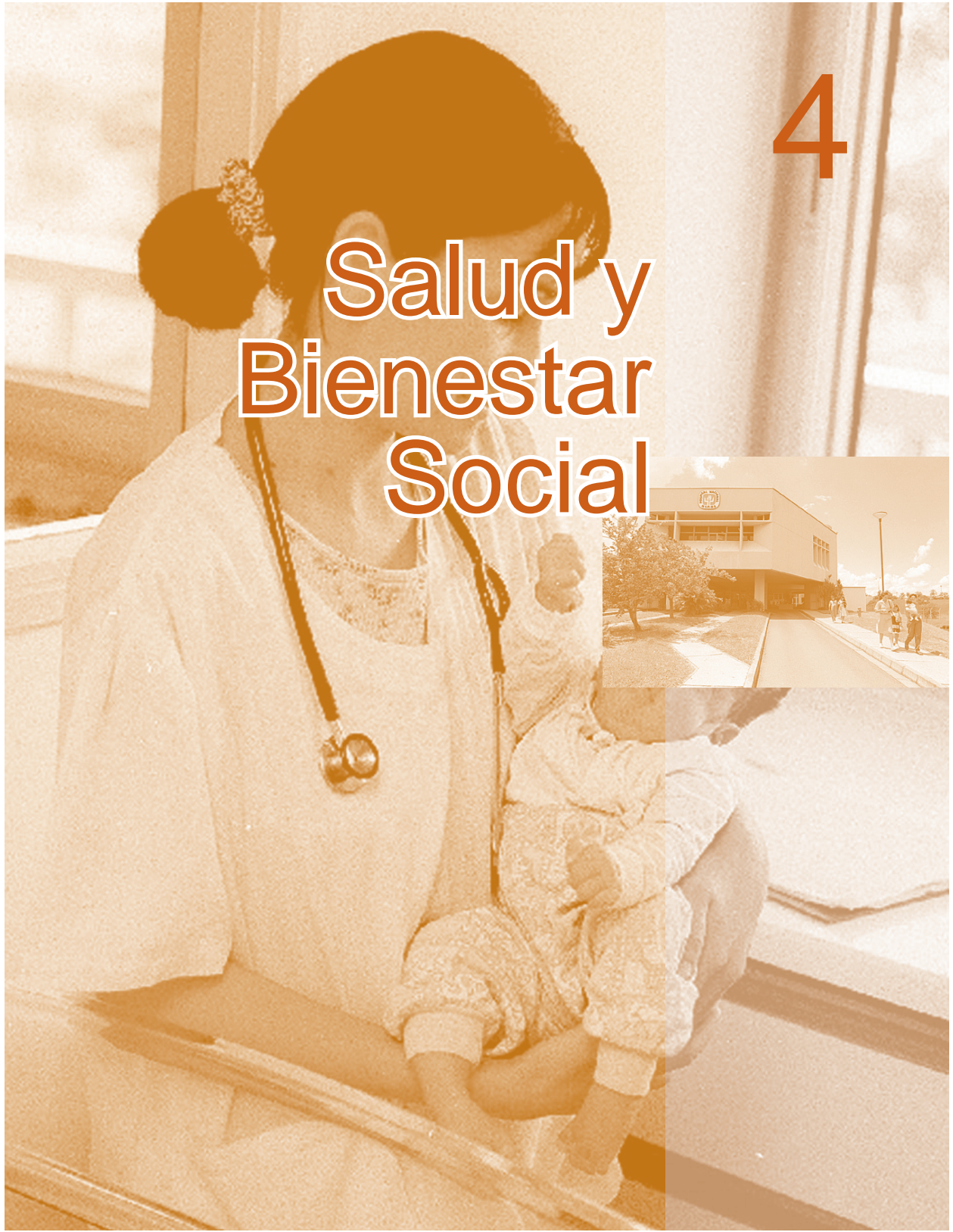


4

# Salud y Bienestar Social





**CUADRO 4.1.1.**  
**SERVICIOS HOSPITALARIOS POR TIPO, SEGÚN INSTITUCIONES DE SALUD. AÑO 2002**

INSTITUCIONES DE SALUD	SERVICIOS HOSPITALARIOS							
	Nº DE CAMAS	PACIENTES EGRESADOS	DÍAS DE INTERNACIÓN	DÍAS - CAMAS		MORTALIDAD	NACIMIENTOS	CIRUGÍA MAYOR Y MENOR
				DISPONIBLES	OCUPADAS			
<b>XVIII REGIÓN SANITARIA CAPITAL</b>	<b>230</b>	<b>13.575</b>	<b>48.260</b>	<b>76.632</b>	<b>47.899</b>	<b>184</b>	<b>8.330</b>	<b>793</b>
Hospital Barrio Obrero (Especializado)	70	3.953	13.485	25.550	13.391	51	1.676	521
Hospital Trinidad (Especializado)	35	2.736	9.249	12.675	9.068	32	2.024	68
Hospital San Pablo (Especializado)	78	5.316	21.238	28.486	21.841	99	3.434	201
Loma Pytá (Especializado)	13	1.381	4.057	4.838	3.366	2	1.011	-
Capellanes del Chaco	17	-	-	-	-	-	-	-
Zeballos Cué	3	17	19	579	20	-	18	-
Valerio Fernández Nº 12	6	86	125	2.009	126	-	81	3
Santa Ana	6	57	57	2.190	57	-	57	-
Centro de Salud Nº 8	2	29	30	305	30	-	29	-
<b>HOSPITALES ESPECIALIZADOS</b>	<b>2.866</b>	<b>77.305</b>	<b>604.096</b>	<b>1.019.656</b>	<b>743.985</b>	<b>3.235</b>	<b>14.781</b>	<b>37.306</b>
Instituto de Medicina Tropical	47	1.240	11.807	17.190	15.671	106	-	298
Hospital del Cáncer	100	2.531	16.752	42.184	21.958	144	-	1.158
Hospital del Quemado	30	333	3.884	10.950	3.933	25	-	169
Emergencias Médicas	161	6.112	36.200	58.765	39.395	-	-	5.020
Juan Max Boettner	180	1.684	48.259	65.575	46.567	187	-	492
Hospital Nacional	405	11.985	103.718	137.888	105.402	829	2.817	3.539
Centro Quirúrgico de Rehabilitación	8	122	1.391	2.920	1.307	-	-	130
Hospital Neuropsiquiátrico	375	1.812	93.995	149.330	149.330	22	-	-
Cruz Roja Paraguaya	92	5.723	40	31.691	18.710	1	3.941	252
Leprocomio Santa Isabel	60	-	-	-	-	-	-	-
Centro de Prevención de la Ceguera	15	-	-	-	-	-	-	219
Hospital Pediátrico "Acosta Ñu"	...	...	...	...	...	...	...	...
Hospital de Clínicas	476	15.305	125.891	173.883	137.323	916	2.165	9.534
Hospital Central FF.AA.	209	4.150	26.900	73.000	43.500	62	429	3.510
Hospital de Policía "R. Caballero"	91	2.901	11.162	33.215	11.162	75	506	1.252
I.P.S. (Hospital Central)	617	23.407	124.097	223.065	149.727	868	4.923	11.733
<b>INTERIOR (Centros + Puestos de Salud)</b>	<b>2.738</b>	<b>99.202</b>	<b>247.833</b>	<b>781.326</b>	<b>257.207</b>	<b>1.619</b>	<b>42.321</b>	<b>10.844</b>
Concepción	207	5.817	13.435	51.658	13.996	167	2.108	507
San Pedro	320	7.516	13.247	74.814	13.216	80	2.990	271
Cordillera	187	6.769	14.723	50.696	14.740	89	3.576	758
Guairá	167	5.810	16.444	40.917	19.990	111	2.156	975
Caaguazú	197	6.226	19.286	53.486	21.778	110	2.750	496
Caazapá	170	4.615	10.329	50.203	12.328	51	1.516	621
Itapúa	257	10.359	31.875	90.359	34.645	238	4.055	682
Misiones	79	4.254	8.499	22.016	8.105	68	1.195	345
Paraguarí	208	6.761	14.795	63.091	13.838	136	2.852	751
Alto Paraná	259	9.875	32.449	73.519	31.800	259	3.814	3.338
Central	264	18.449	38.743	90.559	38.424	83	11.275	988
Ñeembucú	112	2.522	7.001	30.199	7.333	62	862	223
Amambay	76	3.968	11.110	25.033	11.350	105	1.031	344
Canindeyú	122	3.133	6.961	30.548	6.912	36	938	248
Pdte. Hayes	62	1.788	4.828	19.243	4.732	12	828	160
Boquerón	36	1.077	586	12.062	3.446	10	309	124
Alto Paraguay	15	263	3.522	2.923	574	2	66	13

FUENTES: Ministerio de Salud Pública y Bienestar Social, Hospital de las Fuerzas Armadas, Hospital de Policía, Hospital de Clínicas, I.P.S.(Hospital Central)

## ● 4. Salud

### CUADRO 4.1.2.

PRINCIPALES CAUSAS DE ENFERMEDADES REGISTRADAS EN LOS SERVICIOS DEL MINISTERIO DE SALUD PÚBLICA Y BIENESTAR SOCIAL POR GRUPOS DE EDAD, SEGÚN ENFERMEDADES. AÑO 2002

ENFERMEDADES	TOTAL	GRUPOS DE EDAD							
		-1 año	1 - 4	5-14	15-19	20-39	40-49	50-59	60 y más
Aborto <sup>(2)</sup>	5.075	-	-	19	859	3.710	487	-	-
Adenitis	114	9	40	51	4	5	1	2	2
Accidente de tránsito	8.987	5	310	941	1.323	4.490	1.062	499	357
Accidente en el hogar	1.979	25	405	611	182	407	133	92	124
Accidente en otro lugar	15.700	15	1.260	3.176	1.955	5.251	1.648	1.068	1.327
Accidente laboral	1.917	-	-	-	357	962	402	129	67
Accidente vascular cerebral	1.073	-	-	-	-	70	140	268	595
Afecciones cardiovasculares	730	10	9	16	31	69	90	193	312
Alcoholismo agudo y crónico	359	-	-	2	20	92	88	78	79
Alergia	5.936	738	1.373	1.343	648	1.001	354	233	246
Amenorrea <sup>(2)</sup>	2.992	-	-	-	-	2.558	388	42	4
Anémia (otros tipos)	29.134	1.772	5.689	7.964	2.852	5.513	2.362	1.216	1.766
Anémia hemorrágica aguda	113	20	26	23	6	24	4	4	6
Anémia parásito nutricional	12.862	778	3.514	4.918	1.287	1.277	565	237	286
Aneurisma	35	-	-	1	-	5	12	8	9
Anexitis <sup>(2)</sup>	1.200	-	-	25	209	638	227	73	28
Anorexia	656	39	221	223	42	47	19	22	43
Arritmia cardíaca	326	-	-	-	-	44	62	58	162
Arteriosclerosis	213	-	-	-	-	-	25	30	158
Artritis reumatóidea	1.360	4	13	34	21	200	219	326	543
Asma	860	19	105	230	88	178	84	66	90
Bocio	738	-	-	55	142	-	296	138	107
Bocio tóxico	7	-	-	-	1	3	2	-	1
Cáncer de colon	81	-	-	-	-	8	11	22	40
Cáncer de cuello uterino <sup>(2)</sup>	809	-	-	-	3	214	357	235	-
Cáncer de mama <sup>(2)</sup>	628	-	-	-	-	79	145	129	275
Cáncer de pulmón	163	-	-	-	1	10	29	42	81
Cáncer del estómago	40	-	-	-	-	5	6	7	22
Cáncer otras localizaciones	170	2	-	2	4	21	27	30	84
Candidiasis	1.526	914	362	115	26	72	17	10	10
Cardiopatía chagásica (c/a)	3	-	-	1	-	-	-	1	1
Cardiopatía primaria	18	-	1	-	2	-	1	1	13
Cardiopatía reumática crónica	2	-	-	-	-	-	-	-	2
Cardiopatía secundaria	2	-	-	1	-	-	-	1	-
Cardiopatía congénita	164	115	22	21	-	-	-	1	5
Cardiopatía reumática aguda	25	1	-	2	2	8	2	2	8
Cataratas	347	4	1	6	6	24	31	52	223
Cervicitis <sup>(2)</sup>	3.189	1	4	57	448	1.795	638	164	82
Chagas	310	-	2	-	35	182	64	25	2
Cirrosis	75	-	1	-	2	9	19	14	30
Colecistitis	853	-	-	-	-	342	229	152	130
Colelitiasis	508	-	-	-	-	188	150	77	93
Cólico renal	1.425	17	7	30	165	750	274	118	64
Conjuntivitis	4.200	1.459	910	623	309	474	193	108	124
Convulsiones	1.299	201	455	254	82	171	45	36	55
Cor-pulmonale	2	-	-	-	-	-	1	-	1
Cuerpo extraño en el oído	218	2	45	54	20	62	22	5	8
Cuerpo extraño vía aérea	246	1	139	44	13	24	17	4	4
Dengue	8	-	-	4	-	2	1	1	-
Dermatitis	2.004	790	543	304	78	156	48	43	42
Desnutrición de 1 <sup>er</sup> grado	3.467	1.038	1.687	521	43	60	28	31	59
Desnutrición de 2 <sup>do</sup> grado	852	239	490	70	3	10	11	9	20
Desnutrición de 3 <sup>er</sup> grado	746	249	343	59	15	23	21	5	31
Diabetes	5.569	-	1	25	82	973	-	2.061	2.427
Diarrea con deshidratación	4.769	1.371	1.899	571	188	329	125	87	199
Diarrea sin deshidratación	45.436	11.339	18.102	6.864	1.868	3.533	1.433	888	1.409
Dismenorrea <sup>(2)</sup>	1.004	-	-	74	269	524	137	-	-
Distonía neurovegetativa	7.607	7	20	149	991	3.000	1.811	933	696
Drogadicción	19	-	-	3	7	8	-	-	1
Eclampsia <sup>(2)</sup>	112	-	-	2	47	56	7	-	-
Edema cerebral	1	-	-	-	-	-	-	1	-
Embarazo de alto riesgo <sup>(2)</sup>	13.255	-	-	261	4.466	6.443	2.085	-	-
Embolia	2	-	-	-	-	-	1	-	1
Encefalitis	59	3	5	13	12	13	5	3	5
Endocarditis Bacteriana	15	-	1	2	3	5	2	2	-
Enfermedad del Pericardio	1	-	-	-	-	-	-	-	1
Enfermedad autoinmune (lupus, psoriasis)	116	2	9	6	34	48	-	10	7

CUADRO 4.1.2. (Continuación) 2002

ENFERMEDADES	TOTAL	GRUPOS DE EDAD							
		-1 año	1 - 4	5-14	15-19	20-39	40-49	50-59	60 y más
Enfermedad reumática (reumatismo)	490	-	-	1	46	183	157	44	59
Enfermedad de Parkinson	74	-	-	-	-	-	4	11	59
Enfisema	15	-	-	-	-	-	1	2	12
Enteritis	166	18	48	31	20	27	11	4	7
Epilepsia	531	14	40	147	83	170	40	23	14
Epistaxis	1.285	13	211	372	132	212	98	82	165
Erisipela	358	11	41	24	19	81	44	60	78
Escabiosis o sarna	10.010	2.250	3.042	2.475	630	800	331	218	264
Escarlatina	27	3	8	12	2	2	-	-	-
Esquince	759	-	11	84	143	359	83	46	33
Esquistosomiasis	9	-	3	1	1	2	-	-	2
Estrabismo	61	10	24	14	8	3	1	1	-
Estrechez uretral	10	-	1	-	-	3	3	1	2
Farmacodependencia	14	-	2	-	8	3	1	-	-
Fiebre reumática	167	2	9	30	21	21	17	30	37
Fístula anal	41	1	4	-	4	18	8	1	5
Flebitis y Tromboflebitis	13	-	-	-	-	4	2	4	3
Fracturas	8.952	51	669	2.577	778	2.188	847	725	1.117
Gastritis	3.610	-	64	128	448	1.453	700	399	418
Giardiasis	2.714	111	840	987	333	264	84	53	42
Glomerulonefritis	25	-	2	13	2	3	2	2	1
Gonocóccia	93	-	-	2	18	53	16	4	-
Gota	29	-	-	-	-	7	-	15	7
Hemiplejía	24	-	-	-	3	-	6	5	10
Hemorragia < 20 sem. embar.	115	-	-	-	30	76	9	-	-
Hemorragia 20 sem. y + embar.	52	-	-	-	14	34	4	-	-
Hemorragia gastrointestinal	9	-	-	-	1	-	2	3	3
Hemorroides	869	-	4	11	58	364	222	107	103
Hepatitis	262	6	28	107	25	65	10	9	12
Hernia	2.727	296	294	328	141	457	367	304	540
Herpes genital	88	1	2	-	15	55	11	1	3
Herpes simple	1.652	212	813	319	112	109	45	22	20
Herpes zóster	349	12	63	63	23	45	29	44	70
Hidrocele <sup>(1)</sup>	197	63	28	26	7	18	9	17	29
Hiperpl. y Aden. Prostática <sup>(1)</sup>	578	-	-	-	-	-	27	95	456
Hipertensión arterial	30.617	7	17	49	659	4.133	7.304	7.823	10.625
Hipotensión arterial	1.097	-	1	45	121	309	220	181	220
Ictericia	252	218	10	11	3	6	-	-	4
Impétigo	1.434	354	621	338	39	39	14	15	14
Infarto agudo del miocardio	269	-	-	-	-	11	43	50	165
Infección urinaria	13.123	334	765	1.154	1.754	4.747	1.912	1.106	1.351
Infección puerperal	129	-	-	1	28	92	8	-	-
Insolación	9	-	-	-	2	3	2	2	-
Insuficiencia cardíaca congénita	941	8	10	12	14	75	117	179	526
Insuficiencia renal aguda	136	8	1	8	12	42	17	18	30
Insuficiencia renal crónica	348	3	2	28	11	77	51	68	108
Intento de homicidio	2.845	1	14	80	535	1.716	300	145	54
Intento de suicidio	422	-	-	29	128	220	28	12	5
Intoxicación por medicamentos y drogas	36	2	7	4	9	10	3	1	-
Intoxicación por plaguicida	112	-	9	14	30	45	9	2	3
Ira moderada (neumonía)	32.468	7.981	11.863	6.184	1.397	2.013	1.100	677	1.253
Ira neumonía grave (bronconeumonía)	5.354	1.460	1.842	880	283	299	165	144	281
Ira no neumonía	205.510	52.140	72.200	43.196	9.093	14.917	5.911	3.443	4.610
Jaqueca	5.989	13	91	687	1.010	2.314	1.052	425	397
Lepra	162	-	-	3	8	36	41	34	40
Leucemia	45	1	8	10	3	7	5	2	9
Litiasis urinaria	206	-	-	-	-	94	55	27	30
Lumbago	1.039	4	4	3	77	370	268	151	162
Luxación	857	14	44	107	104	354	89	52	93
Mastitis <sup>(2)</sup>	686	-	-	35	158	431	62	-	-
Meningitis bacteriana	50	24	11	7	3	3	1	1	-
Meningitis no meningocóccica	106	31	20	15	13	15	3	5	4
Miasis	375	22	118	106	17	42	24	11	35
Micosis superficial	4.614	512	696	1.080	616	920	354	203	233
Mononucleosis infecciosa	15	-	3	8	1	2	-	-	1
Mordedura de serpiente	514	-	15	104	78	183	75	30	29
Mordedura de perro	5.102	41	813	1.923	524	939	375	257	230
Mordedura otros animales	369	8	55	108	35	72	37	23	31
Neurosis	1.462	29	33	27	158	568	362	161	124
Orquitis <sup>(1)</sup>	91	1	4	15	18	31	7	7	8
Osteomielitis	92	1	6	24	14	17	13	6	11

## ● 4. Salud

CUADRO 4.1.2. (Continuación) 2002

ENFERMEDADES	TOTAL	GRUPOS DE EDAD							
		-1 año	1 - 4	5-14	15-19	20-39	40-49	50-59	60 y más
Otras enfermedades vasculares periféricas	22	-	-	-	-	8	5	4	5
Otras venéreas	416	5	2	7	105	233	46	11	7
Parálisis facial	109	-	10	15	11	31	14	13	15
Parasitosis intestinal	44.460	1.985	16.445	19.741	2.305	2.242	889	424	429
Parotiditis	2.269	44	500	1.294	177	206	29	14	5
Pediculosis	807	8	56	730	8	2	2	1	-
Piodermitis	9.580	1.542	3.710	2.766	454	567	225	158	158
Pleuresía	3	-	-	-	-	1	-	2	-
Pre - eclampsia <sup>(2)</sup>	228	-	-	1	40	166	21	-	-
Prematuridad	784	488	296	-	-	-	-	-	-
Prolapso genital <sup>(2)</sup>	230	-	-	-	-	11	55	59	105
Psicosis	163	-	1	3	35	78	25	9	12
Quemaduras	1.590	89	537	320	147	302	90	61	44
Retraso mental	110	1	8	36	18	32	15	-	-
Rubeola	51	21	14	10	2	3	1	-	-
Septicemia	742	402	51	30	23	79	28	43	86
Sida	55	1	2	1	-	37	12	1	1
Sífilis congénita	287	274	4	9	-	-	-	-	-
Sífilis en embarazada <sup>(2)</sup>	327	-	-	-	75	234	18	-	-
Sífilis otros	931	28	10	13	162	577	100	28	13
Síndrome del climaterio <sup>(2)</sup>	813	-	-	-	-	53	436	282	42
Síndrome nefrótico	117	2	29	34	9	17	12	10	4
Sordera	21	1	-	6	1	5	6	1	1
Toxoplasmosis	42	1	4	5	8	24	-	-	-
Trastornos musculares, ligamentos, ap.	66	-	-	1	1	34	22	5	3
Tricomoniiasis	852	-	5	16	158	447	187	30	9
Tuberculosis	883	11	40	45	84	312	158	116	117
Tumores benignos	784	21	64	80	75	252	-	152	140
Úlcera duodenal	13	-	-	-	-	4	3	2	4
Úlcera gástrica	92	-	-	-	-	22	16	17	37
Uretritis no gonocócica	70	-	-	3	13	38	10	2	4
Varicela	1.816	239	665	661	108	119	12	6	6
Varices	466	-	5	12	25	147	107	76	94

(1): Hombres.

(2): Mujeres.

FUENTE: Ministerio de Salud Pública y Bienestar Social

**CUADRO 4.1.3.**  
**DEFUNCIONES POR GRUPOS DE EDAD, SEGÚN CAUSAS DE MUERTE. AÑO 2001**

CÓDIGO	CAUSAS DE MUERTE	TOTAL	GRUPOS DE EDAD							IGNORADO	
			-1 AÑO	1 - 4	5 - 14	15 - 19	20 - 39	40 - 49	50 - 59		60 Y MÁS
<b>TOTAL</b>		<b>18.400</b>	<b>1.652</b>	<b>446</b>	<b>353</b>	<b>384</b>	<b>1.831</b>	<b>1.335</b>	<b>1.838</b>	<b>10.547</b>	<b>14</b>
(A00-B99)	Ciertas enfermedades infecciosas y parasitarias	839	210	97	35	10	112	64	62	248	1
(C00-D48)	Tumores (neoplasias)	2.580	2	18	40	28	183	273	426	1.610	-
(D50-D89)	Enfermedades de la sangre y de los órganos hematopoyéticos, y trastornos que afectan el mecanismo de la inmunidad	65	7	1	2	1	5	9	5	35	-
(E00-E90)	Enfermedades endócrinas, nutricionales y metabólicas	1.261	68	31	4	2	26	55	148	926	1
(F00-F99)	Trastornos mentales y del comportamiento	57	-	-	-	1	5	17	15	19	-
(G00-G99)	Enfermedades del sistema nervioso	226	27	26	25	17	39	23	13	56	-
(H00-H99)	Enfermedades del oído y de la apofisis mastoideas	5	-	1	1	1	1	1	-	-	-
(I00-I99)	Enfermedades del sistema circulatorio	4.352	5	6	15	16	131	268	490	3.417	4
(J00-J99)	Enfermedades del sistema respiratorio	1.246	187	119	36	20	54	38	52	740	-
(K00-K93)	Enfermedades del sistema digestivo	667	6	9	9	6	59	77	87	413	1
(L00-L99)	Enfermedades de la piel y del tejido subcutáneo	29	3	-	1	1	1	2	1	20	-
(M00-M99)	Enfermedades del sistema osteomuscular y del tejido conjuntivo	61	-	-	1	5	20	4	4	26	1
(N00-N99)	Enfermedades del sistema genitourinario	370	1	2	8	7	35	25	52	240	-
(O00-O99)	Embarazo, parto y puerperio	132	-	-	1	15	99	17	-	-	-
(P00-P96)	Ciertas afecciones originadas en el período perinatal	827	826	-	-	-	-	-	-	-	1
(Q00-Q99)	Malformaciones congénitas, deformidades y anomalías cromosómicas	249	209	21	12	-	6	1	-	-	-
(R00-R99)	Síntomas, signos y hallazgos anormales clínicos y de laboratorio, no clasificadas en otra parte	3.326	63	27	30	25	144	172	299	2.564	2
(V01-Y98)	Causas externas de morbilidad y de mortalidad	2.108	38	88	133	229	911	289	184	233	3

FUENTE: Capítulos de la Clasificación Estadística Internacional de Enfermedades y Problemas relacionados con la Salud (10ª Revisión). Ministerio de Salud Pública y Bienestar Social

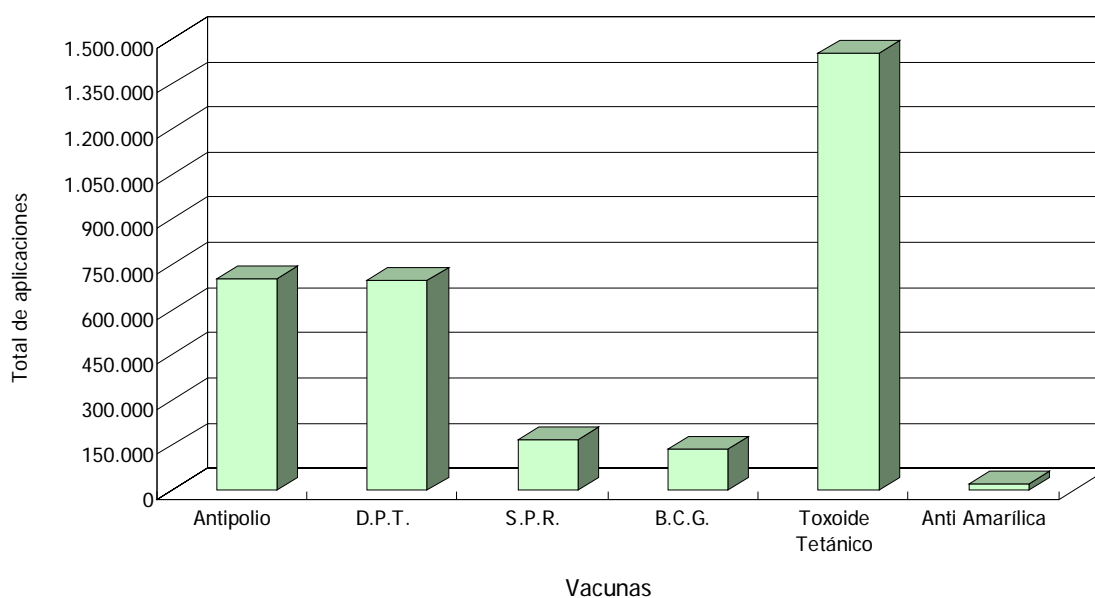
## ● 4. Salud

**CUADRO 4.1.4.**  
**VACUNACIONES REGISTRADAS EN LOS CENTROS Y PUESTOS DE SALUD POR TIPO, SEGÚN GRUPOS DE EDAD Y DOSIS. AÑO 2002**

GRUPOS DE EDAD Y DOSIS	ANTIPOLIO	D.P.T.	S.P.R.	B.C.G.	TOXOIDE TETÁNICO	ANTI AMARILICA
<b>TOTAL DOSIS APLICADAS</b>	<b>705.166</b>	<b>696.686</b>	<b>165.874</b>	<b>136.103</b>	<b>1.450.687</b>	<b>20.377</b>
<b>ESQUEMA BÁSICO</b>						
<b>MENOR DE 1 AÑO</b>	386.567	382.636		129.566		
Primera Dosis	128.100	125.066		129.566		
Segunda Dosis	123.439	123.070				
Tercera Dosis	135.028	134.500				
<b>DE 1 AÑO</b>	98.632	96.889	127.693	3.266		1.160
Primera Dosis	8.447	8.274	127.693	3.266		1.160
Segunda Dosis	11.513	11.257				
Tercera Dosis	18.003	17.730				
Refuerzo	60.669	59.628				
<b>MUJERES EN EDAD FÉRTIL (15-49 AÑOS)</b>					877.244	
Primera Dosis					375.508	
Segunda Dosis					325.164	
Tercera Dosis					91.295	
Cuarta Dosis					47.036	
Quinta Dosis					38.241	
<b>ESQUEMA COMPLEMENTARIO</b>						
<b>DE 2 A 4 AÑOS</b>	219.967	217.161	27.592	3.271		1.469
Primera Dosis	12.067	11.745	27.592	3.271		1.469
Segunda Dosis	16.371	15.926				
Tercera Dosis	25.567	25.055				
Refuerzo	165.962	164.435				
<b>OTRAS EDADES</b>			10.589		573.443	17.748
Primera Dosis			10.589		341.306	17.748
Segunda Dosis					232.137	

FUENTE: Departamento de Bioestadística. Servicios Prestados. Ministerio de Salud Pública y Bienestar Social

**VACUNACIONES REGISTRADAS EN EL PAÍS.**  
**AÑO 2002**



Cuadro 4.1.4



**CUADRO 4.1.5.**  
**ENFERMEDADES TRANSMISIBLES DE NOTIFICACIÓN OBLIGATORIA POR AÑO.**  
**PERIODO 2000 -2002**

ENFERMEDADES	2000	2001	2002p
<b>TOTAL</b>	<b>13.494</b>	<b>6.029</b>	<b>6.388</b>
I- CON PROGRAMAS	9.828	2.858	3.043
Paludismo	6.853	2.710	2.778
Parálisis Aguda Fláccida	19	21	26
Sarampión	0	0	0
Tos Ferina	24	65	35
Difteria	0	1	49
Tétanos Neonatales	7	8	8
Tétanos Otras Edades	13	15	12
Rabia Humana	1	0	5
Dengue Clásico	2.911	38	130
II- SIN PROGRAMAS	956	623	1.132
Meningitis Meningococcica	4	2	4
Rubeola <sup>1/</sup>	96	9	1
Fiebre Tifoidea	3	0	-
Intoxicación Alimentaria	202	162	74
Leishmaniasis	651	450	1.053
III- OTRAS ENFERMEDADES	81	75	68
Intoxicación con Plaguicida	81	75	68
IV- ENFERMEDADES EMERGENTES	2.629	2.473	2.145
Hantavirus	15	27	3
Tuberculosis Pulmonar	1.936	1.817	1.498
Sida	65	87	132
Lepra	606	527	510
Meningitis Tuberculosa	7	15	2

1/ Confirmados por Laboratorio.

FUENTE: Ministerio de Salud Pública y Bienestar Social

## ● 4. Salud

**CUADRO 4.1.6.**  
**DISTRIBUCIÓN DEL NÚMERO DE ESTABLECIMIENTOS, SEGÚN REGIONES SANITARIAS.**  
**PERIODO 2001-2002**

REGIÓN SANITARIA	2001	2002 <sup>1</sup> p									
		TOTAL	HOSPITALES REGIONALES	CENTROS DE SALUD	PUESTOS DE SALUD	HOSPITALES DISTRITALES	HOSPITALES ESPECIALIZADOS	CENTROS ESPECIALIZADOS	ASENTAMIENTO INDIGENA	ASENTAMIENTO CAMPESINO	DISPENSARIOS
<b>TOTAL PAÍS</b>	<b>857</b>	<b>931</b>	<b>17</b>	<b>131</b>	<b>677</b>	<b>21</b>	<b>18</b>	<b>7</b>	<b>4</b>	<b>4</b>	<b>52</b>
Asunción	51	52	-	14	17	-	14	6	-	-	1
Concepción	58	65	1	5	35	-	-	-	-	-	24
San Pedro	87	108	1	8	94	1	-	-	-	4	-
Cordillera	42	44	1	17	26	-	-	-	-	-	-
Guairá	43	44	1	7	35	1	-	-	-	-	-
Caaguazú	62	65	1	11	53	-	-	-	-	-	-
Caazapá	48	48	1	7	40	-	-	-	-	-	-
Itapúa	77	86	1	11	72	2	-	-	-	-	-
Misiones	29	32	1	8	22	1	-	-	-	-	-
Paraguarí	44	45	1	11	28	3	1	1	-	-	-
Alto Paraná	55	56	1	4	49	2	-	-	-	-	-
Central	72	71	1	15	47	5	3	-	-	-	-
Ñembuquí	57	57	1	2	53	1	-	-	-	-	-
Amambay	22	26	1	-	19	2	-	-	1	-	3
Canindeyú	36	47	1	2	43	1	-	-	-	-	-
Pdte Hayes	33	38	1	3	23	1	-	-	3	-	7
Boquerón	16	23	1	4	8	1	-	-	-	-	9
Alto Paraguay	25	24	1	2	13	-	-	-	-	-	8

1/ Incluye servicios de salud cerrados.

FUENTE: Departamento de Bioestadística del Ministerio de Salud Pública y Bienestar Social

**CUADRO 4.1.7.**  
**CUADRO 4.1.7. TASA DE MORTALIDAD MATERNA POR AÑO, SEGÚN CAUSAS**  
**(tasa registrada x 100.000 nacidos vivos). PERIODO 1997-2001**

ENFERMEDADES	AÑO				
	1997	1998	1999	2000	2001
<b>TOTAL GENERAL</b>	<b>101,8</b>	<b>110,9</b>	<b>114,4</b>	<b>163,9</b>	<b>160,7</b>
1. Aborto	28,3	18,5	25,6	40,7	38,4
2. Toxemia	17,0	26,6	23,3	43,0	24,0
3. Hemorragia	30,5	28,9	31,1	25,6	39,6
4. Sepsis	7,9	13,9	12,2	17,4	26,4
5. Tétanos Obstétrico	1,1	0,0	0,0	0,0	0,0
6. Sida	0,0	0,0	0,0	0,0	2,4
7. Otras complicaciones del embarazo, parto y puerperio	17,0	23,1	22,2	37,2	30,0

FUENTE: Indicadores de Mortalidad. Departamento de Bioestadística. M.S.P.y B.S.

**CUADRO 4.1.8.**  
**HOSPITAL DE CLÍNICAS: SERVICIOS HOSPITALARIOS POR ACTIVIDADES, SEGÚN SERVICIOS. AÑO 2002**

SERVICIOS	ACTIVIDADES											
	INGRESOS	EGRESOS			DÍAS DE INTERNACIÓN	DÍAS - CAMAS		PORCENTAJE DE OCUPACIÓN	PROMEDIO DÍAS DE INTERNACIÓN	TASA DE MORTALIDAD	PROMEDIO DE CAMAS DISPONIBLES	GIRO DE CAMA
		TOTAL	VIVOS	FALLECIDOS		DISPONIBLES	OCUPADAS					
<b>TOTAL<sup>1/</sup></b>	<b>17.169</b>	<b>17.044</b>	<b>16.419</b>	<b>625</b>	<b>115.776</b>	<b>161.894</b>	<b>127.044</b>	<b>78,5</b>	<b>6,8</b>	<b>3,7</b>	<b>444</b>	<b>38</b>
Clínica Médica	2.899	2.906	2.665	241	32.670	42.976	33.671	78,3	11,2	8,3	118	25
Oftalmología <sup>2/</sup>	333	332	332	-	938	2.710	965	35,6	2,8	-	18	18
Gineco Obstetricia	3.197	3.183	3.183	-	11.236	17.540	14.620	83,4	3,5	-	48	66
Clínica Quirúrgica	2.844	2.744	2.691	53	23.359	29.246	24.776	84,7	8,5	1,9	80	34
Urología	419	421	417	4	7.748	11.041	8.262	74,8	18,4	1,0	30	14
Pediatría	2.119	2.123	2.032	91	21.759	23.725	21.664	91,3	10,2	4,3	65	33
Otorrinolaringología	1.101	1.109	1.103	6	4.593	9.680	4.312	44,5	4,1	0,5	27	42
Ortopedia y Traumatología	604	611	610	1	4.871	9.534	5.613	58,9	8,0	0,2	26	23
Neumonología	199	194	178	16	4.305	6.741	4.460	66,2	22,2	8,2	18	11
Emergencia	3.454	3.421	3.208	213	4.297	8.701	8.701	100,0	1,3	6,2	24	144
<b>OTROS SERVICIOS</b>	<b>1.138</b>	<b>1.137</b>	<b>846</b>	<b>291</b>	<b>10.115</b>	<b>11.989</b>	<b>10.279</b>	<b>85,7</b>	<b>8,9</b>	<b>25,6</b>	<b>33</b>	<b>35</b>
Neonatología	484	491	462	29	5.149	6.314	5.086	80,6	10,5	5,9	17	28
Terapia Intensiva Pediatría	173	173	118	55	1.780	1.825	1.667	91,3	10,3	31,8	5	35
Terapia Intensiva Adultos	481	473	266	207	3.186	3.850	3.526	91,6	6,7	43,8	11	45

1/ No incluye Neonatología y Terapia Intensiva.

2/ A partir del mes de junio no se hospitalizan pacientes.

FUENTE: Hospital de Clínicas de la Universidad Nacional de Asunción

**CUADRO 4.1.9.**  
**HOSPITAL DE CLÍNICAS: CONSULTAS EXTERNAS POR MES, SEGÚN ESPECIALIDAD. AÑO 2002**

ESPECIALIDAD	TOTAL	MES											
		ENE.	FEB.	MAR.	ABR.	MAY.	JUN.	JUL.	AGO.	SET.	OCT.	NOV.	DIC.
<b>TOTAL</b>	<b>162.125</b>	<b>13.224</b>	<b>12.174</b>	<b>11.695</b>	<b>14.835</b>	<b>14.897</b>	<b>13.517</b>	<b>15.079</b>	<b>12.487</b>	<b>13.751</b>	<b>14.820</b>	<b>12.377</b>	<b>13.269</b>
1ª Cátedra Clínica Médica	11.193	925	796	807	1.142	1.016	989	1.072	929	746	1.057	787	927
2ª Cátedra Clínica Médica	12.230	895	903	816	1.039	1.100	1.100	1.216	918	1.187	1.118	893	1.045
Cátedra Semiología Médica	12.412	883	901	810	1.091	1.143	965	1.136	1.002	1.191	1.195	1.049	1.046
Cátedra de Oftalmología	17.441	888	1.144	1.114	1.492	1.573	1.479	1.636	1.240	1.544	1.944	1.898	1.489
Ginecología <sup>1/</sup>	3.032	248	214	215	313	283	259	319	190	284	230	207	270
1ª Cátedra Clínica Quirúrgica	3.446	295	256	194	301	366	236	328	290	299	370	219	292
2ª Cátedra Clínica Quirúrgica	2.397	106	205	178	245	289	175	189	197	197	197	198	221
Cátedra de Clínica Urológica	3.100	265	232	188	316	300	280	324	182	279	300	203	231
Cátedra de Pediatría	24.717	2.075	1.891	1.971	2.284	2.563	2.258	2.340	1.944	1.857	1.802	1.779	1.953
Obstetricia <sup>1/</sup>	19.205	1.793	1.620	1.535	1.650	1.730	1.631	1.792	1.443	1.567	1.722	1.326	1396
Cátedra de Otorrinolaringología	17.263	1.763	1.356	1.010	1.586	1.489	1.367	1.610	1.342	1.538	1.629	1.139	1.434
Cátedra de Ortopedia y Traumatología	7.015	605	563	551	798	580	475	569	510	577	685	509	593
Cátedra de Neumonología	2.283	193	153	216	221	190	200	263	171	189	218	114	155
Cátedra de Dermatología	7.327	783	575	561	690	624	552	600	489	607	618	492	736
Servicio de Urgencias	13.010	1.155	986	1.124	1.089	1.111	1.036	1.110	1.160	1.073	1.103	1.054	1.009
Consultas del Personal	4.171	329	221	312	393	408	399	419	344	411	369	314	252
Cátedra de Medicina Familiar <sup>2/</sup>	246	-	-	-	-	-	-	-	-	36	85	58	67
Departamento de Oncología	1.637	23	158	93	185	132	116	156	136	169	178	138	153

1/ Centro Materno Infantil.

2/ Funciona a partir del mes de setiembre.

FUENTE: Hospital de Clínicas de la Universidad Nacional de Asunción.

**CUADRO 4.1.10.**  
**HOSPITAL DE CLÍNICAS: INTERVENCIONES QUIRÚRGICAS POR SERVICIOS, SEGÚN MES. AÑO 2002**

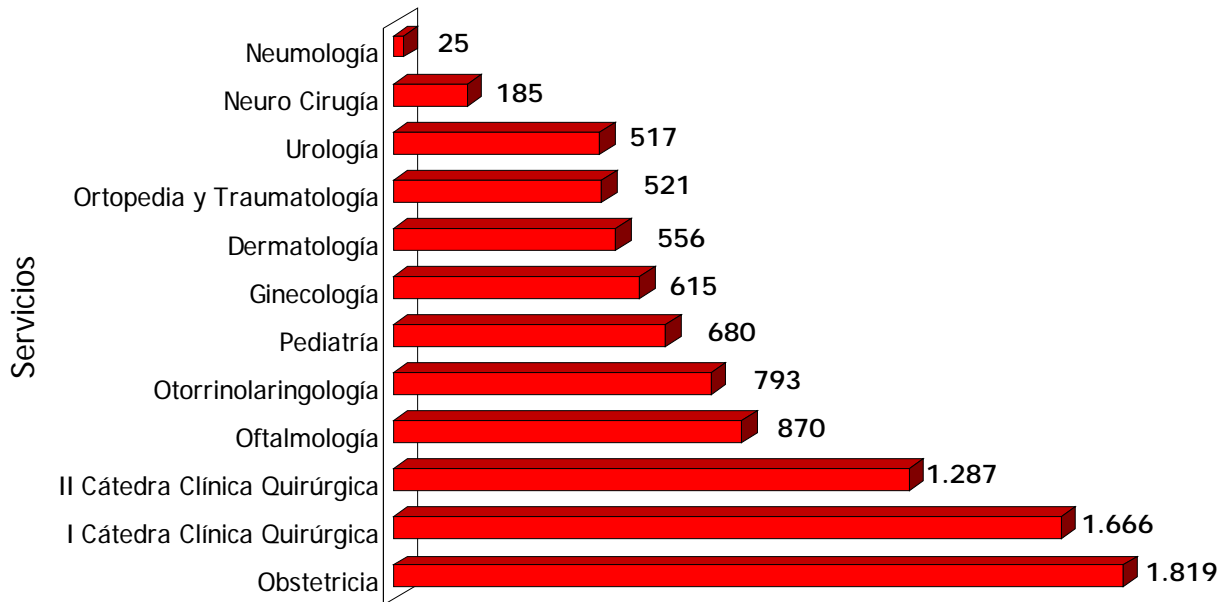
MES	TOTAL	SERVICIOS											
		CÁTEDRA DE OFTALMOLOGÍA	GINECOLOGÍA <sup>2/</sup>	II CÁTEDRA DE CLÍNICA QUIRÚRGICA <sup>1/</sup>	CÁTEDRA DE CLÍNICA UROLÓGICA <sup>1/</sup>	OBSTETRICIA <sup>2/</sup>	CÁTEDRA DE OTORRINOLARINGOLOGÍA <sup>1/</sup>	I CÁTEDRA DE CLÍNICA QUIRÚRGICA <sup>1/</sup>	CÁTEDRA DE ORTOPEDIA Y TRAUMATOL. <sup>1/</sup>	CÁTEDRA DE DERMATOLOGÍA	CÁTEDRA DE PEDIATRÍA <sup>1/</sup>	NEURO CIRUGÍA <sup>1/</sup>	CÁTEDRA DE NEUMOLOGÍA
<b>TOTAL</b>	<b>9.534</b>	<b>870</b>	<b>615</b>	<b>1.287</b>	<b>517</b>	<b>1.819</b>	<b>793</b>	<b>1.666</b>	<b>521</b>	<b>556</b>	<b>680</b>	<b>185</b>	<b>25</b>
Enero	846	49	40	104	41	180	84	140	42	70	84	12	-
Febrero	760	61	75	82	35	156	59	119	41	68	51	10	3
Marzo	825	74	41	136	38	164	57	147	46	54	52	14	2
Abril	829	82	44	119	50	115	53	142	58	73	75	17	1
Mayo	761	76	51	112	45	153	66	143	36	18	47	7	7
Junio	593	47	43	57	34	190	63	59	22	53	22	3	0
Julio	858	90	90	117	53	131	58	147	49	55	50	17	1
Agosto	700	62	41	109	37	124	51	139	39	22	51	22	3
Setiembre	772	58	51	111	51	132	68	154	38	30	54	20	5
Octubre	964	95	46	117	65	155	93	206	55	41	63	26	2
Noviembre	863	85	51	117	40	187	77	152	58	35	47	13	1
Diciembre	763	91	42	106	28	132	64	118	37	37	84	24	0

1/ Corresponde a las cirugías realizadas en Pabellón Quirúrgico.

2/ Centro Materno Infantil.

FUENTE: Hospital de Clínicas de la Universidad Nacional de Asunción

**HOSPITAL DE CLÍNICAS: INTERVENCIONES QUIRÚRGICAS POR SERVICIO. AÑO 2002**



Cuadro 4.1.10

## CUADRO 4.1.11.

## HOSPITAL DE POLICÍA: CONSULTAS MÉDICAS Y ODONTOLÓGICAS POR MES, SEGÚN ESPECIALIDAD. AÑO 2002

ESPECIALIDAD	TOTAL	MES											
		ENE.	FEB.	MAR.	ABR.	MAY.	JUN.	JUL.	AGO.	SET.	OCT.	NOV.	DIC.
<b>TOTAL</b>	<b>100.245</b>	<b>8.052</b>	<b>7.526</b>	<b>7.016</b>	<b>9.690</b>	<b>8.750</b>	<b>8.067</b>	<b>9.906</b>	<b>8.594</b>	<b>8.168</b>	<b>9.186</b>	<b>7.563</b>	<b>7.727</b>
Alergia	1.877	-	127	137	174	223	191	215	194	110	185	147	174
Cardiología	2.409	161	130	99	255	222	136	218	160	352	304	203	169
Cardiología Infantil	161	2	41	41	-	-	-	11	13	15	10	23	5
Cirugía General	1.423	86	92	73	142	161	102	142	114	114	132	140	125
Cirugía Plástica	81	10	-	12	20	-	6	11	5	9	3	5	-
Clínica Médica	12.760	1.113	1.144	879	1.117	990	971	1.148	1.100	1.083	1.195	1.021	999
Dermatología	1.366	91	56	90	147	127	124	115	127	145	111	88	145
Flebología	151	-	15	35	15	7	16	11	11	5	13	6	17
Gastroenterología	475	-	33	63	76	53	40	38	37	31	40	37	27
Gineco - Obstetricia	9.626	876	819	673	909	739	670	972	765	904	889	736	674
Mastología	165	1	6	16	15	22	12	23	17	6	23	10	14
Nefrología	93	11	9	10	10	8	8	8	8	8	6	3	4
Neumología	813	72	7	53	102	100	67	62	76	81	84	58	51
Neurología	945	3	69	75	82	105	93	107	85	87	86	83	70
Nutrición y Obesidad	764	15	57	26	72	32	112	96	71	53	127	60	43
Odontología	26.390	2.666	2.213	1.700	2.264	2.007	1.739	2.575	2.174	2.176	2.544	2.145	2.187
Oftalmología	4.330	131	206	315	434	402	353	468	423	310	474	412	402
Oftalmología Infantil	810	-	56	85	106	57	54	77	93	79	66	48	89
Otorrinolaringología	2.104	102	127	134	219	183	210	260	209	217	206	109	128
Pediatría	21.221	1.693	1.357	1.629	2.366	2.239	2.311	2.176	1.855	1.349	1.676	1.239	1.331
Planificación Familiar	3.232	249	212	203	320	239	247	332	304	258	283	303	282
Proctología	455	27	-	28	43	25	37	56	45	37	51	57	49
Psicología	1.751	146	117	98	116	177	157	140	98	154	177	178	193
Psiquiatría	19	-	8	7	4	-	-	-	-	-	-	-	-
Traumatología	5.002	431	462	381	457	439	311	488	442	414	390	333	454
Urología	1.822	166	163	154	225	193	100	157	168	171	111	119	95

FUENTE: Hospital de Policía "Rigoberto Caballero"

**CUADRO 4.1.12.**

**HOSPITAL DE POLICÍA: SERVICIOS REALIZADOS POR MES, SEGÚN TIPO DE SERVICIO Y VACUNACIONES. AÑO 2002**

TIPO DE SERVICIO Y VACUNACIONES	TOTAL	MES											
		ENE.	FEB.	MAR.	ABR.	MAY.	JUN.	JUL.	AGO.	SET.	OCT.	NOV.	DIC.
<b>BANCO DE SANGRE</b>													
Pacientes transfundidos	934	37	21	56	105	42	41	422	32	49	48	41	40
Tipificación de sangre	1.397	140	122	105	129	120	101	111	102	122	127	124	94
<b>SERVICIO DE URGENCIA</b>													
Aplicación de inyecciones	4.857	344	287	384	477	370	484	455	435	397	383	396	445
Consultas y diagnóstico médico	2.958	259	213	206	242	224	232	300	357	268	198	219	240
Control clínico	6.154	459	462	519	595	489	528	616	528	555	504	356	543
Curaciones	3.780	315	374	387	367	331	387	334	292	250	259	231	253
Drenajes	77	8	6	4	7	5	4	7	5	4	10	12	5
Extirpación, extracción cuerpo extraño	264	29	30	25	19	12	11	26	20	22	18	34	18
Formolización	1	-	-	-	-	1	-	-	-	-	-	-	-
Nebulización	349	21	15	48	46	65	54	3	37	29	13	7	11
Sutura	255	19	24	22	26	24	19	22	21	15	19	22	22
<b>VACUNACIONES</b>													
Antialérgicas	1.718	-	121	121	167	194	166	209	185	75	161	175	144
Antisarampionosa	187	6	17	18	24	20	12	18	9	15	23	19	6
Antitetánica	2.732	46	40	64	94	130	60	655	900	360	180	118	85
D.P.T. y Sabin	1.841	128	150	176	260	280	278	76	220	15	89	98	71
B.C.G.	164	6	10	30	23	18	17	18	10	-	-	20	12
<b>OTROS SERVICIOS</b>													
Análisis bacteriológicos	3.191	308	300	213	274	257	200	296	287	240	300	256	260
Análisis clínicos laboratoriales	22.588	2.140	1.818	1.756	2.320	1.893	1.572	1.834	1.718	1.832	2.038	1.798	1.869
Ecocardiogramas	616	49	17	35	60	68	61	51	43	18	74	72	68
Ecografías	5.534	446	408	432	517	412	408	468	410	467	529	594	443
Electrocardiogramas	5.495	442	425	466	761	528	296	430	378	555	535	358	321
Endoscopia digestiva alta	99	18	13	14	34	20	-	-	-	-	-	-	-
Fisioterapia	8.781	625	525	598	903	697	646	899	784	789	906	784	625
Hemodiálisis	633	67	55	70	76	55	50	73	53	53	23	29	29
Monitoreo fetal	267	27	8	15	23	29	27	27	22	22	20	31	16
Patología cervical (PAP)	1.779	-	181	199	175	151	151	170	172	167	145	141	127
Radiografías	15.536	1.710	1.219	1.020	754	1.376	1.436	1.437	1.410	1.359	1.413	1.154	1.248
<b>Servicio Médico en otras Unidades Policiales</b>													
Unidades Policiales	4.271	764	23	612	704	30	191	312	269	466	92	440	368
<b>Servicio Odontológico en otras Unidades Policiales</b>													
Unidades Policiales	3.605	457	137	318	441	241	351	267	240	308	161	352	332

FUENTE: Hospital de Policía "Rigoberto Caballero"

## ● 4. Salud

**CUADRO 4.1.13.**  
**HOSPITAL MILITAR: SERVICIOS HOSPITALARIOS POR ACTIVIDADES, SEGÚN SERVICIOS. AÑO 2002**

SERVICIOS	ACTIVIDADES									
	CONSULTAS	PACIENTES INGRESADOS	PACIENTES EGRESADOS	DÍAS DE INTERNACIÓN EGRESADOS	DÍAS-CAMAS		MORTALIDAD	CIRUGÍA MAYOR Y MENOR	INYECCIONES	CURACIONES
					DISPONIBLES	OCUPADAS				
<b>TOTAL</b>	<b>43.410</b>	<b>4.160</b>	<b>4.150</b>	<b>26.900</b>	<b>73.000</b>	<b>43.500</b>	<b>62</b>	<b>3.510</b>	<b>533.170</b>	<b>20.010</b>
Cirugía	6.300	1.134	1.130	3.120	12.775	6.310	5	2.140	235.100	7.850
Clínica médica	6.175	1.108	1.106	7.500	27.375	21.800	49	-	100.200	90
Ginecología	5.990	621	621	3.150	6.205	3.420	-	400	10.500	8.940
Otorrinolaringología	2.515	54	54	310	1.825	1.250	-	45	1.420	60
Oftalmología	4.030	106	106	1.820	2.190	1.220	-	60	1.500	810
Pediatría	9.620	450	448	4.140	6.570	4.440	6	-	50.240	100
Traumatología	5.925	272	271	1.400	7.300	3.210	-	605	103.000	1.350
Urología	1.425	219	219	2.730	4.380	1.500	-	210	25.050	500
Neurocirugía	1.430	196	195	2.730	4.380	350	2	50	6.160	310

FUENTE: Hospital Central de las FF.AA.

**CUADRO 4.2.1.**  
**ÍNDICE MALARIOMÉTRICO DEL PARAGUAY, SEGÚN AÑO.**  
**PERIODO 1993-2002**

AÑO	0/00 POBLACIÓN (A)	MUESTRAS SANGRE (B)	% I.E.A. (C)	MUESTRAS POSITIVAS (D)	0/00 I.P.A. (E)	PLASMODIUM FALCIPARUM (F)	0/00 I.F.A. (G)
1993	3.621,00	164.215	4,50	436	0,12	1	0,000
1994	3.978,00	96.885	2,40	583	0,15	12	0,003
1995	3.991,64	86.664	2,40	862	0,24	35	0,010
1996	4.171,36	72.937	1,70	637	0,18	4	0,000
1997	4.420,26	47.996	1,09	567	0,13	1	0,000
1998	4.146,20	42.944	1,04	2.091	0,50	2	0,000
1999	4.468,63	100.960	2,26	9.946	2,23	3	0,001
2000	4.793,66	96.825	2,02	6.853	1,43	0	0,000
2001	5.633,63	76.607	1,36	2.710	0,48	4	0,001
2002	5.773,67	99.338	0,18	2.778	0,48	0	0,000

(A): Población estimada en miles de habitantes del área malarica.  
(C): IAES. Índice anual de exámenes de sangre por 100 habitantes.  
(D): Número de muestras positivas.  
(E): IPA. Incidencia parasitaria anual, por 1.000 habitantes.  
(F): Número de muestras con diagnóstico de plasmodium falciparum.  
(G): IFA. Incidencia de plasmodium falciparum, por 1.000 habitantes.

FUENTE: Servicio Nacional de Erradicación del Paludismo. SENEPA



**CUADRO 4.3.1.**  
**HOSPITAL CENTRAL I.P.S.: SERVICIOS HOSPITALARIOS POR ACTIVIDADES, SEGÚN SERVICIOS. AÑO 2002**

SERVICIOS	ACTIVIDADES												
	INGRESOS	EGRESOS			DÍAS DE INTERNACIÓN	PACIENTES DÍAS	NÚMERO DE CAMAS	DÍAS CAMAS DISPONIBLES	PROMEDIO DÍAS DE INTERNACIÓN	PORCENTAJE OCUPACIONAL	TASA DE MORTALIDAD	PROMEDIO CENSO DIARIO	GIRO DE CAMAS
		TOTAL	ALTAS VIVAS	DEFUNCIÓNES									
<b>TOTAL<sup>1/</sup></b>	<b>22.562</b>	<b>22.582</b>	<b>22.012</b>	<b>570</b>	<b>116.375</b>	<b>138.505</b>	<b>582</b>	<b>212.130</b>	<b>5,2</b>	<b>65,3</b>	<b>2,5</b>	<b>379</b>	<b>39</b>
Cardiología	268	264	238	26	1.515	1.518	10	3.350	5,7	45,3	9,8	5	26
Cardiología	359	371	366	5	3.606	4.159	18	6.570	9,7	63,3	1,3	12	21
Cirugía General	3.525	3.437	3.416	21	10.939	24.246	88	32.120	3,2	75,5	0,6	66	39
Cirugía Infantil	656	655	655	-	1.468	2.523	16	5.840	2,2	43,2	0,0	7	41
Cirugía Plástica y Quemados	407	407	407	-	1.828	2.032	26	9.490	4,5	21,4	0,0	6	16
Clínica Médica	2.812	2.789	2.294	495	33.637	36.072	103	37.595	12,1	95,9	17,7	99	27
Ginecología	1.313	1.296	1.294	2	3.366	2.810	21	7.665	2,6	36,7	0,2	8	62
Neonatología	598	596	596	-	4.454	5.944	36	13.140	7,5	45,2	0,0	17	17
Obstetricia	5.683	5.791	5.791	-	22.441	26.280	72	26.280	3,9	100,0	0,0	72	80
Oftalmología	941	943	943	-	2.272	2.274	18	6.570	2,4	34,6	0,0	6	52
Ortopedia y Traumatología	2.228	2.239	2.239	-	16.145	13.279	72	26.280	7,2	50,5	0,0	37	31
Otorrinolaringología	777	775	775	-	2.086	2.015	9	3.285	2,7	61,3	0,0	6	86
Pediatría	2.285	2.290	2.269	21	8.719	9.510	63	22.995	3,8	41,4	0,9	26	36
Urología	710	729	729	-	3.899	5.843	30	10.950	5,3	53,4	0,0	16	24
UNIDAD TERAPIA INTENSIVA	828	825	527	298	7.722	11.222	35	10.935	9,4	102,6	36,1	31	24
Adultos <sup>2/</sup>	573	570	327	243	3.902	5.460	20	5.460	6,8	100,0	42,6	15	29
Infantil	255	255	200	55	3.820	5.762	15	5.475	15,0	105,2	21,6	16	17

1/ No incluye Unidad Terapia Intensiva.

2/ Los datos fueron remitidos hasta setiembre.

FUENTE: Informe Estadístico. Hospital Central del Instituto de Previsión Social

## ● 4. Salud

**CUADRO 4.3.2.**  
**HOSPITAL CENTRAL I.P.S.: RESUMEN DE LOS SERVICIOS HOSPITALARIOS POR AÑO, SEGÚN ACTIVIDADES.**  
**PERIODO 1993-2002**

ACTIVIDADES	AÑO									
	1993	1994	1995	1996	1997	1998	1999 <sup>1/</sup>	2000	2001 <sup>2/</sup>	2002 <sup>3/</sup>
Ingresos	17.126	18.316	21.910	22.020	23.738	29.914	22.132	27.033	25.882	23.390
Total Egresos	17.087	18.190	21.182	22.128	23.593	24.584	22.202	26.427	25.601	23.407
Altas vivos	16.484	17.580	20.346	21.629	23.054	24.007	21.660	25.840	24.637	22.539
Defunciones	603	610	836	499	539	577	542	587	964	868
Días de Internación	103.648	115.040	...	131.366	128.637	133.984	126.889	146.630	142.227	124.097
Pacientes Días	117.077	120.520	154.649	153.752	150.442	150.053	150.565	154.857	148.026	149.727
Nº de Camas	500	515	561	561	558	577	588	587	623	617
Días camas disponibles	176.792	188.732	212.065	205.326	207.510	210.605	195.212	210.925	222.768	223.065
Promedio días de internación	6,1	6,3	7,3	6,0	5,4	5,5	5,7	5,5	5,5	5,3
Porcentaje ocupacional	66,2	63,9	73,0	75,0	72,5	71,2	53,3	73,4	66,4	67,1
Tasa de Mortalidad	3,5	3,4	3,9	2,3	2,3	2,3	2,6	2,2	3,7	3,7
Giro de camas	34	36	38	39	42	42	38	45	41	38
Promedio censo diario	321	330	424	420	412	411	457	424	405	410

1/ En servicios de Obstetricia y Cirugía Infantil se recabaron datos hasta junio y julio respectivamente.

2/ En el servicio de Cirugía Infantil los datos fueron remitidos hasta marzo.

3/ En el servicio de Terapia Intensiva Adultos los datos fueron remitidos hasta setiembre.

FUENTE: Informe Estadístico. Hospital Central del Instituto de Previsión Social

**CUADRO 4.3.3.**  
**HOSPITAL CENTRAL I.P.S.: PARTOS Y NACIMIENTOS REGISTRADOS EN LOS SERVICIOS DE OBSTETRICIA,**  
**GINECOLOGÍA Y NEONATOLOGÍA POR MES, SEGÚN TIPO DE PARTOS Y NACIMIENTOS. AÑO 2002**

TIPO DE PARTOS Y NACIMIENTOS	TOTAL	MES											
		ENE.	FEB.	MAR.	ABR.	MAY.	JUN.	JUL.	AGO.	SET.	OCT.	NOV.	DIC.
<b>TOTAL DE PARTOS</b>	<b>4.758</b>	<b>388</b>	<b>406</b>	<b>445</b>	<b>406</b>	<b>422</b>	<b>449</b>	<b>380</b>	<b>354</b>	<b>401</b>	<b>418</b>	<b>357</b>	<b>332</b>
Normales	2.500	227	241	262	227	223	242	203	164	181	207	177	146
Distócicos	2.258	161	165	183	179	199	207	177	190	220	211	180	186
<b>OPERATORIOS</b>	<b>2.258</b>	<b>161</b>	<b>165</b>	<b>183</b>	<b>179</b>	<b>199</b>	<b>207</b>	<b>177</b>	<b>190</b>	<b>220</b>	<b>211</b>	<b>180</b>	<b>186</b>
Cesáreas	2.254	161	165	183	179	199	207	176	189	219	210	180	186
Forceps	4	-	-	-	-	-	-	1	1	1	1	-	-
<b>TOTAL RECIÉN NACIDOS</b>	<b>4.923</b>	<b>391</b>	<b>425</b>	<b>448</b>	<b>437</b>	<b>432</b>	<b>463</b>	<b>395</b>	<b>370</b>	<b>411</b>	<b>461</b>	<b>366</b>	<b>324</b>
Recién Nacidos Vivos	4.858	386	422	444	429	432	456	386	364	405	456	361	317
Recién Nacidos Muertos	65	5	3	4	8	-	7	9	6	6	5	5	7
<b>RECIÉN NACIDOS NORMALES</b>	<b>4.418</b>	<b>359</b>	<b>388</b>	<b>410</b>	<b>392</b>	<b>398</b>	<b>416</b>	<b>343</b>	<b>327</b>	<b>370</b>	<b>420</b>	<b>314</b>	<b>281</b>
De Término	4.329	348	377	398	388	383	408	335	327	382	379	318	286
Prematuros	468	37	33	41	34	40	47	46	38	27	50	42	33
Patológicos	447	29	34	34	37	34	40	43	37	35	36	47	41
Gemelar	64	3	5	12	5	3	12	6	5	-	11	1	1
<b>ABORTOS</b>	<b>721</b>	<b>62</b>	<b>60</b>	<b>61</b>	<b>57</b>	<b>58</b>	<b>52</b>	<b>67</b>	<b>60</b>	<b>68</b>	<b>65</b>	<b>61</b>	<b>50</b>
Curetaje Evacuador	706	62	58	59	53	58	51	64	57	68	65	61	50
Feto Muerto	15	-	2	2	4	-	1	3	3	-	-	-	-
<b>CONSULTAS GINECOLÓGICAS</b>	<b>1.262</b>	<b>78</b>	<b>155</b>	<b>67</b>	<b>140</b>	<b>96</b>	<b>76</b>	<b>149</b>	<b>108</b>	<b>94</b>	<b>133</b>	<b>102</b>	<b>64</b>

FUENTE: Informe Estadístico. Hospital Central del Instituto de Previsión Social

**CUADRO 4.3.4.**  
**HOSPITAL CENTRAL I.P.S.: EGRESOS DE LOS INTERNADOS POR TIPO DE SEGURO,**  
**SEGÚN SERVICIOS. AÑO 2002**

SERVICIOS	TOTAL	TIPO DE SEGURO					
		SEGURO OBLIGATORIO	SEGURO FAMILIAR	SEGURO MAGISTERIO OFICIAL	SEGURO DOMÉSTICO	EXCOMBATIENTES	OTROS
<b>TOTAL</b>	<b>23.407</b>	<b>9.809</b>	<b>12.766</b>	<b>174</b>	<b>28</b>	<b>376</b>	<b>254</b>
Cardiología	371	185	180	6	-	-	-
Cardiología	264	132	120	-	-	12	-
Cirugía General	3.437	1.719	1.200	100	18	150	250
Cirugía Plástica y Quemados	407	204	200	3	-	-	-
Cirugía Infantil	655	-	655	-	-	-	-
Clínica Médica	2.789	1.395	1.300	5	-	89	-
Ginecología	1.296	648	600	40	8	-	-
Obstetricia	5.791	2.896	2.890	5	-	-	-
Oftalmología	943	472	450	-	-	21	-
Otorrinolaringología	775	388	380	-	-	7	-
Pediatría	2.290	-	2.290	-	-	-	-
Prematuros (Neonatología)	596	-	596	-	-	-	-
Traumatología	2.239	1.120	1.100	-	-	19	-
Urología	729	365	300	-	-	64	-
U.T.I. Infantil	255	-	255	-	-	-	-
U.T.I. Adultos <sup>1/</sup>	570	285	250	15	2	14	4

1/ Los datos fueron remitidos hasta setiembre.

FUENTE: Informe Estadístico. Hospital Central del Instituto de Previsión Social

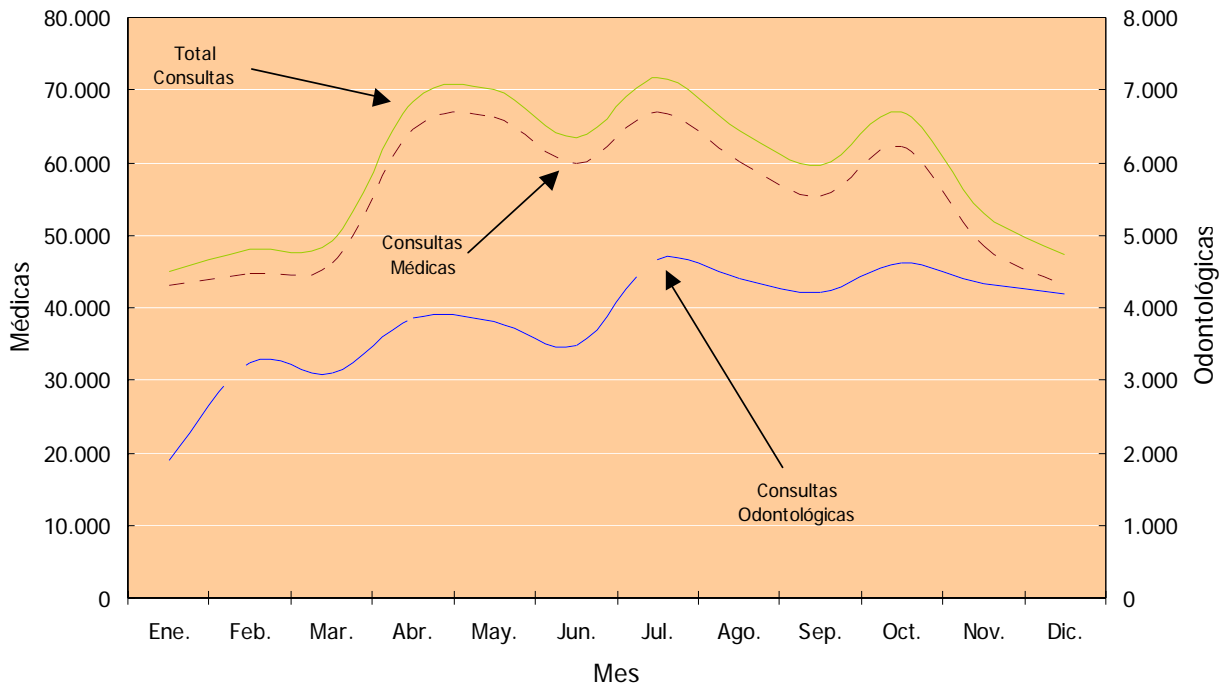
## CUADRO 4.3.5.

## HOSPITAL CENTRAL I.P.S.: CONSULTAS MÉDICAS Y ODONTOLÓGICAS POR MES, SEGÚN ESPECIALIDAD. AÑO 2002

ESPECIALIDAD	TOTAL	MES											
		ENE.	FEB.	MAR.	ABR.	MAY.	JUN.	JUL.	AGO.	SET.	OCT.	NOV.	DIC.
<b>TOTAL GENERAL</b>	<b>707.039</b>	<b>44.982</b>	<b>48.003</b>	<b>49.315</b>	<b>68.505</b>	<b>70.049</b>	<b>63.352</b>	<b>71.647</b>	<b>64.445</b>	<b>59.692</b>	<b>66.893</b>	<b>52.920</b>	<b>47.236</b>
<b>TOTAL CONSULTAS MÉDICAS</b>	661.271	43.099	44.758	46.225	64.654	66.247	59.873	66.980	60.044	55.478	62.276	48.580	43.057
Alergia	17.491	744	1.263	1.112	1.519	1.632	1.788	1.892	1.601	1.609	1.699	1.428	1.204
Cardiología	2.437	99	182	208	309	286	276	293	241	230	235	42	36
Cardiología	21.162	1009	1222	1384	1999	1572	1715	2213	1923	1921	2375	2182	1647
Cirugía	21.224	1.128	1.336	1.380	1.782	1.982	1.814	2.564	1.913	1.822	2.259	1.620	1.624
Cirugía Vascular - Flebología	4.216	108	199	307	463	664	678	282	316	360	339	281	219
Citología (PAP)	7.369	555	576	628	801	763	707	627	658	601	606	484	363
Clínica Médica	72.945	5.326	4.249	4.592	7.151	6.749	6.084	7.353	5.920	5.964	7.400	6.614	5.543
Dermatología	24.602	2.229	1.660	1.733	2.644	2.242	1.939	2.431	2.166	2.005	2.192	1.737	1.624
Diabetología	5.886	43	253	363	578	628	604	675	590	695	613	468	376
Endocrinología	7.793	737	549	466	798	745	654	658	604	694	683	650	555
Fisiatría	1.273	126	88	131	153	162	37	96	115	128	95	44	98
Gastroenterología	12.551	611	1.005	919	1.111	1.259	1.001	1.320	1.209	1.164	1.194	1.038	720
Ginecología - Obstetricia	46.890	2.784	2.691	2.706	5.097	4.835	4.205	4.838	4.385	4.032	4.389	3.664	3.264
Hematología	5.178	320	469	399	398	334	427	423	619	464	488	459	378
Hemodinamia	1.076	95	81	83	100	154	90	126	108	109	130	-	-
Infectología	3.282	200	185	260	313	696	201	255	232	220	233	239	248
Mastología	3.492	174	73	151	463	290	280	393	343	358	422	266	279
Nefrología	14.370	989	1.201	1.031	1.227	2.952	1.286	1.335	1.469	1.334	1.546	-	-
Neurocirugía	2.570	188	271	175	220	234	244	341	284	288	325	-	-
Neurología	10.441	611	544	842	832	1.074	1.054	786	966	1.119	1.084	917	612
Oftalmología	34.468	2.645	3.195	2.152	3.351	3.238	2.653	3.063	3.041	2.817	3.227	2.703	2.383
Oncología internados	3.094	54	410	223	378	347	364	387	355	324	252	-	-
Otorrinolaringología	22.901	1.004	1.323	1.404	2.070	2.194	2.101	2.575	2.337	2.159	2.392	1.683	1.659
Pediatría	115.862	7.954	7.750	8.393	12.280	12.535	11.654	11.085	10.566	8.979	10.175	7.446	7.045
Psicología	9.739	321	623	689	991	975	812	987	964	915	972	808	682
Psiquiatría	10.101	252	1.061	876	772	969	879	1.043	732	980	1.063	803	671
Reumatología	9.719	683	578	720	980	1.050	593	916	622	910	1.019	877	771
Terapia Radiante	3.076	233	185	248	351	331	262	174	271	269	275	253	224
Tisiología - Neumología	6.581	313	379	509	753	626	547	846	601	553	638	436	380
Traumatología	44.927	3.310	3.467	3.163	4.013	4.124	4.002	4.543	4.012	3.628	4.203	3.419	3.043
Unidad de trasplante renal	4.506	371	361	350	323	379	393	429	406	374	378	358	384
Urgencias Adultos	54.229	3.941	4.187	4.291	5.542	4.234	4.132	4.971	4.710	4.880	5.121	4.365	3.855
Urgencias Pediátricas	47.015	3.370	2.561	3.746	4.088	5.208	5.709	6.081	4.973	2.788	3.366	2.476	2.649
Urología	8.805	572	581	591	804	784	688	979	792	785	888	820	521
Promedio Consultas Médicas por día	2.168	1.658	1.865	2.010	2.487	2.650	2.495	2.481	2.309	2.134	2.307	1.868	1.722
<b>TOTAL CONSULTAS ODONTOLÓGICAS</b>	45.768	1.883	3.245	3.090	3.851	3.802	3.479	4.667	4.401	4.214	4.617	4.340	4.179
Odontología Adultos	31.521	1.114	2.244	2.109	2.783	2.783	2.409	3.131	3.007	3.187	3.271	2.965	2.518
Odontología Infantil	14.247	769	1.001	981	1.068	1.019	1.070	1.536	1.394	1.027	1.346	1.375	1.661
Promedio Consultas Odontológicas por día	150	72	135	134	148	152	145	173	169	162	171	167	167

FUENTE: Informe Estadístico. Hospital Central del Instituto de Previsión Social

**I.P.S. HOSPITAL CENTRAL: CONSULTAS MÉDICAS Y ODONTOLÓGICAS POR MES. AÑO 2002**



Cuadro 4.3.5

**CUADRO 4.3.6.**  
**RESUMEN DE PRESTACIONES MÉDICAS, ODONTOLÓGICAS, HOSPITALIZACIÓN Y MEDICAMENTOS**  
**PROVEÍDOS, SEGÚN SERVICIOS. AÑO 2002**

SERVICIOS	TOTAL GENERAL	CAPITAL				INTERIOR				
		TOTAL	HOSPITAL CENTRAL	CLÍNICAS PERIFÉRICAS	CONVENIOS CAPITAL <sup>1/</sup>	TOTAL	HOSPITAL REGIONAL	UNIDAD SANITARIA	PUESTO SANITARIO	CONVENIOS INTERIOR <sup>2/</sup>
Cirugía Mayor	10.595	7.565	7.563	2	-	3.030	2.277	678	1	74
Cirugía Menor	17.572	6.322	4.170	2.152	-	11.250	5.354	2.449	3.103	344
Consultas Médicas	2.156.108	1.230.982	661.271	567.421	2.290	925.126	372.276	329.744	197.920	25.186
Consultas Odontológicas	230.429	126.258	45.768	75.732	4.758	104.171	30.983	34.504	36.780	1.904
Prestaciones Odontológicas	347.026	229.702	80.569	142.956	6.177	117.324	38.839	34.452	42.030	2.003
Curaciones	114.529	47.630	28.978	16.106	2.546	66.899	23.708	28.172	13.348	1.671
Ecografía <sup>3/</sup>	43.427	31.885	11.422	20.463	-	11.542	7.310	3.818	414	-
Electrocardiograma	36.214	33.815	25.894	7.921	-	2.399	1.893	270	236	-
Internaciones	40.622	24.665	23.390	796	479	15.957	10.199	5.272	355	131
Inyecciones	458.460	235.344	167.688	60.580	7.076	223.116	124.232	75.072	20.600	3.212
Laboratorio	1.996.874	1.726.485	1.406.373	319.285	827	270.389	172.769	91.592	6.028	-
Papanicolau	17.301	15.155	7.369	7.786	-	2.146	1.175	470	425	76
Partos	7.965	4.758	4.758	-	-	3.207	2.108	1.035	34	30
Rayos X	180.789	152.391	131.095	21.296	-	28.398	20.332	7.983	83	-
Urgencias	288.637	169.493	101.244	68.249	-	119.144	70.067	43.311	5.646	120
Medicamentos Proveídos	3.903.297	1.022.236	...	992.628	29.608	2.881.061	1.046.593	1.317.513	501.537	15.418

1/ Convenios firmados con Instituciones del sector privado.

2/ Convenio firmado con el Ministerio de Salud Pública y Bienestar Social.

3/ Incluye Monitoreo Fetal en las Clínicas Periféricas.

**FUENTE:** Departamento Actuarial y Estadística del Instituto de Previsión Social

**CUADRO 4.3.7.**  
**RESUMEN DE PRESTACIONES MÉDICAS, ODONTOLÓGICAS, HOSPITALIZACIÓN Y MEDICAMENTOS PROVEÍDOS,**  
**SEGÚN DEPARTAMENTO. AÑO 2002**

DEPARTAMENTO	SERVICIOS															
	Consultas Médicas	Consultas Odontológicas	Prestaciones Odontológicas	Cirugía Mayor	Cirugía Menor	Curaciones	Inyecciones	Partos	Internaciones	Urgencias	Laboratorio	Rayos X	Ecografía	Electro Cardiograma	Papanicolau	Medicamentos Proveídos
<b>TOTAL INTERIOR</b>	<b>925.126</b>	<b>104.171</b>	<b>117.324</b>	<b>3.030</b>	<b>11.250</b>	<b>66.899</b>	<b>223.116</b>	<b>3.207</b>	<b>15.957</b>	<b>119.144</b>	<b>270.389</b>	<b>28.398</b>	<b>11.542</b>	<b>2.399</b>	<b>2.146</b>	<b>2.881.061</b>
CONVENIOS INTERIOR <sup>1/</sup>	25.186	1.904	2.003	74	344	1.671	3.212	30	131	120	-	-	-	-	76	15.418
SUB-TOTAL INTERIOR	899.940	102.267	115.321	2.956	10.906	65.228	219.904	3.177	15.826	119.024	270.389	28.398	11.542	2.399	2.070	2.865.643
Hospital Regional	372.276	30.983	38.839	2.277	5.354	23.708	124.232	2.108	10.199	70.067	172.769	20.332	7.310	1.893	1.175	1.046.593
Unidad Sanitaria	329.744	34.504	34.452	678	2.449	28.172	75.072	1.035	5.272	43.311	91.592	7.983	3.818	270	470	1.317.513
Puesto Sanitario	197.920	36.780	42.030	1	3.103	13.348	20.600	34	355	5.646	6.028	83	414	236	425	501.537
CONCEPCIÓN	53.879	4.382	6.524	201	310	3.839	10.614	318	1.530	9.886	36.769	4.531	39	93	-	191.890
Hospital Regional	35.758	3.628	5.735	158	117	2.454	5.189	218	977	7.012	19.108	3.328	39	93	-	132.273
Unidad Sanitaria	18.121	754	789	43	193	1.385	5.425	100	553	2.874	17.661	1.203	-	-	-	59.617
Puesto Sanitario	-	-	-	-	-	-	-	-	-	-	-	-	-	-	-	-
SAN PEDRO	41.561	2.246	2.134	153	332	2.633	10.157	198	870	6.277	5.419	1.683	-	-	-	176.087
Hospital Regional	12.656	622	202	76	37	825	3.436	81	402	2.918	4.182	235	-	-	-	38.703
Unidad Sanitaria	22.434	1.476	1.852	77	153	1.132	5.785	117	468	3.359	1.237	1.448	-	-	-	74.887
Puesto Sanitario	6.471	148	80	-	142	676	936	-	-	-	-	-	-	-	-	62.497
CORDILLERA	71.419	15.804	16.055	-	1.275	6.077	11.243	27	132	1.321	5.062	570	491	291	223	506.564
Unidad Sanitaria	25.469	1.513	1.543	-	263	1.867	5.113	9	114	1.321	3.622	487	294	231	-	409.459
Puesto Sanitario	45.950	14.291	14.512	-	1.012	4.210	6.130	18	18	-	1.440	83	197	60	223	97.105
GUAIRÁ	72.010	4.159	6.044	293	1.283	4.660	10.086	239	1.542	20.611	26.256	2.247	-	-	-	231.636
Hospital Regional	39.982	1.405	2.384	290	845	1.836	2.958	232	1.307	10.717	26.256	2.141	-	-	-	142.960
Unidad Sanitaria	27.451	2.754	3.660	3	232	2.325	6.452	7	235	9.894	-	106	-	-	-	82.631
Puesto Sanitario	4.577	-	-	-	206	499	676	-	-	-	-	-	-	-	-	6.045
CAAGUAZÚ	73.904	4.309	6.126	428	469	3.454	18.353	418	1.877	12.596	21.555	2.286	1.462	116	-	205.213
Hospital Regional	36.258	1.185	1.251	269	103	265	11.537	217	1.101	9.961	11.260	1.314	49	116	-	99.178
Unidad Sanitaria	33.215	3.124	4.875	159	366	3.071	6.690	201	776	2.635	10.295	972	1.413	-	-	98.883
Puesto Sanitario	4.431	-	-	-	-	118	126	-	-	-	-	-	-	-	-	7.152
CAAZAPÁ	19.337	3.662	5.620	41	140	1.926	10.667	41	256	3.415	4.902	328	-	-	-	37.596
Unidad Sanitaria	8.890	1.647	2.469	41	71	1.510	10.021	41	256	3.415	4.902	328	-	-	-	25.868
Puesto Sanitario	10.447	2.015	3.151	-	69	416	646	-	-	-	-	-	-	-	-	11.728
ITAPÚA	102.485	8.454	11.944	627	878	7.984	57.296	546	2.669	10.621	31.454	3.593	3.249	51	148	232.998
Hospital Regional	54.069	7.218	11.718	586	198	5.368	50.730	426	2.063	9.167	26.247	3.593	2.949	-	-	138.013
Unidad Sanitaria	20.756	768	226	41	99	626	2.622	104	281	1.454	5.207	-	300	30	148	46.868
Puesto Sanitario	27.660	468	-	-	581	1.990	3.944	16	325	-	-	-	-	21	-	48.117

CUADRO 4.3.7. (Continuación) 2002

DEPARTAMENTO	SERVICIOS															
	Consultas Médicas	Consultas Odontológicas	Prestaciones Odontológicas	Cirugía Mayor	Cirugía Menor	Curaciones	Inyecciones	Partos	Internaciones	Urgencias	Laboratorio	Rayos X	Ecografía	Electro Cardiograma	Papanicolau	Medicamentos Proveídos
MISIONES	54.088	3.949	4.294	255	347	5.491	11.663	211	595	10.448	16.269	2.365	488	-	179	173.032
Hospital Regional	29.769	1.845	2.528	255	231	2.348	5.209	127	595	10.448	15.666	-	488	-	179	83.317
Unidad Sanitaria	24.319	2.104	1.766	-	116	3.143	6.454	84	-	-	603	2.365	-	-	-	89.715
PARAGUARÍ	43.994	9.671	10.614	-	198	3.523	4.674	-	-	-	2.666	-	-	-	-	151.035
Unidad Sanitaria	26.760	8.799	8.673	-	-	2.167	3.182	-	-	-	2.666	-	-	-	-	62.435
Puesto Sanitario	17.234	872	1.941	-	198	1.356	1.492	-	-	-	-	-	-	-	-	88.600
ALTO PARANÁ	114.085	11.641	7.349	550	1.142	7.758	22.974	740	3.134	25.446	52.522	5.903	3.004	1.286	858	292.107
Hospital Regional	52.731	5.601	5.325	314	999	2.242	10.434	539	2.013	16.219	28.922	5.296	3.004	1.277	858	128.179
Unidad Sanitaria	60.877	6.040	2.024	236	141	5.470	12.376	201	1.121	9.227	23.600	607	-	9	-	163.138
Puesto Sanitario	477	-	-	-	2	46	164	-	-	-	-	-	-	-	-	790
CENTRAL	120.611	22.866	27.417	54	1.047	6.253	11.686	45	1.075	9.128	26.387	467	2.028	155	524	282.237
Unidad Sanitaria	50.760	5.163	6.340	53	683	4.063	7.243	45	1.075	9.128	21.799	467	1.811	-	322	123.479
Puesto Sanitario	69.851	17.703	21.077	1	364	2.190	4.443	-	-	-	4.588	-	217	155	202	158.758
ÑEEMBUCÚ	39.421	4.552	4.571	115	2.677	5.786	9.875	85	508	-	10.627	847	-	-	-	78.969
Hospital Regional	38.059	4.552	4.571	115	2.677	5.485	9.558	85	508	-	10.627	847	-	-	-	78.969
Puesto Sanitario	1.362	-	-	-	-	301	317	-	-	-	-	-	-	-	-	-
AMAMBAY	42.246	2.135	2.138	213	126	2.278	24.020	182	1.217	4	13.856	2.683	781	407	138	118.244
Hospital Regional	37.486	1.903	1.903	200	100	2.094	23.070	156	1.071	4	13.856	2.683	781	407	138	112.751
Unidad Sanitaria	4.760	232	235	13	26	184	950	26	146	-	-	-	-	-	-	5.493
CANINDEYÚ	4.814	526	843	-	145	903	1.987	-	52	-	-	-	-	-	-	12.338
Unidad Sanitaria	2.103	-	-	-	73	637	1.266	-	40	-	-	-	-	-	-	9.241
Puesto Sanitario	2.711	526	843	-	72	266	721	-	12	-	-	-	-	-	-	3.097
PDTE. HAYES	42.257	3.781	3.648	14	504	2.071	3.116	27	162	9.267	16.645	895	-	-	-	109.898
Hospital Regional																
(Ex Unidad Sanitaria)	35.508	3.024	3.222	14	47	791	2.111	27	162	3.621	16.645	895	-	-	-	92.250
Puesto Sanitario	6.749	757	426	-	457	1.280	1.005	-	-	5.646	-	-	-	-	-	17.648
ALTO PARAGUAY	3.829	130	-	12	33	592	1.493	100	207	4	-	-	-	-	-	65.799
Unidad Sanitaria	3.829	130	-	12	33	592	1.493	100	207	4	-	-	-	-	-	65.799

1/ Convenio firmado con el Ministerio de Salud Pública y Bienestar Social.

FUENTE: Departamento Actuarial y Estadística del Instituto de Previsión Social