

A map of Paraguay is shown in a light beige tone. A central white box with a dark border contains the word "DEFUNCIONES" in bold, black, serif capital letters. Overlaid on the map are several stylized human figures in a matching beige color, arranged in a curved line from the top right towards the bottom left. The map labels various regions and cities, including SAN PEDRO, CAJAZU, OVEDO, GUAIRÁ, CAAZAPA, and ITAPUA. Specific locations like "Reserva Biológica Ybytyrai" and "Parque Nacional San Rafael" are also marked.

DEFUNCIONES

CUADRO 3.1 DEFUNCIONES POR TIEMPO DE VIDA DE LAS PERSONAS, SEGÚN DEPARTAMENTO DE INSCRIPCIÓN Y SEXO. AÑO 2005

DEPARTAMENTO DE INSCRIPCIÓN Y SEXO	TOTAL DEFUNCIONES	TIEMPO DE VIDA DE LAS PERSONAS				12 MESES Y MAS	IGNORADO
		MENORES DE UN AÑO					
		TOTAL	MENOS DE 24 HORAS	24 HORAS A < 30 DIAS	30 DIAS A < 12 MESES		
TOTAL PAÍS	17.360	539	56	209	274	16.577	244
HOMBRES	9.658	294	34	114	146	9.216	148
MUJERES	7.614	240	21	95	124	7.286	88
IGNORADO	88	5	1	-	4	75	8
ASUNCIÓN	3.691	92	16	44	32	3.583	16
HOMBRES	1.890	42	8	23	11	1.839	9
MUJERES	1.787	49	7	21	21	1.733	5
IGNORADO	14	1	1	-	-	11	2
CONCEPCIÓN	566	10	1	3	6	537	19
HOMBRES	335	7	1	2	4	316	12
MUJERES	231	3	-	1	2	221	7
SAN PEDRO	840	21	2	6	13	816	3
HOMBRES	491	11	2	3	6	478	2
MUJERES	344	9	-	3	6	334	1
IGNORADO	5	1	-	-	1	4	-
CORDILLERA	900	11	2	5	4	875	14
HOMBRES	492	9	2	3	4	474	9
MUJERES	406	2	-	2	-	399	5
IGNORADO	2	-	-	-	-	2	-
GUAIRÁ	831	17	1	7	9	806	8
HOMBRES	461	8	-	3	5	446	7
MUJERES	367	9	1	4	4	357	1
IGNORADO	3	-	-	-	-	3	-
CAAGUAZÚ	1.414	32	-	11	21	1.370	12
HOMBRES	800	14	-	6	8	777	9
MUJERES	608	17	-	5	12	590	1
IGNORADO	6	1	-	-	1	3	2
CAAZAPÁ	441	10	-	3	7	427	4
HOMBRES	242	7	-	1	6	231	4
MUJERES	198	3	-	2	1	195	-
IGNORADO	1	-	-	-	-	1	-
ITAPÚA	1.212	42	5	18	19	1.114	56
HOMBRES	699	19	1	8	10	649	31
MUJERES	508	23	4	10	9	462	23
IGNORADO	5	-	-	-	-	3	2
MISIONES	376	11	1	3	7	363	2
HOMBRES	222	4	-	1	3	217	1
MUJERES	150	7	1	2	4	142	1
IGNORADO	4	-	-	-	-	4	-
PARAGUARÍ	844	13	-	7	6	830	1
HOMBRES	462	9	-	5	4	453	-
MUJERES	379	4	-	2	2	374	1
IGNORADO	3	-	-	-	-	3	-

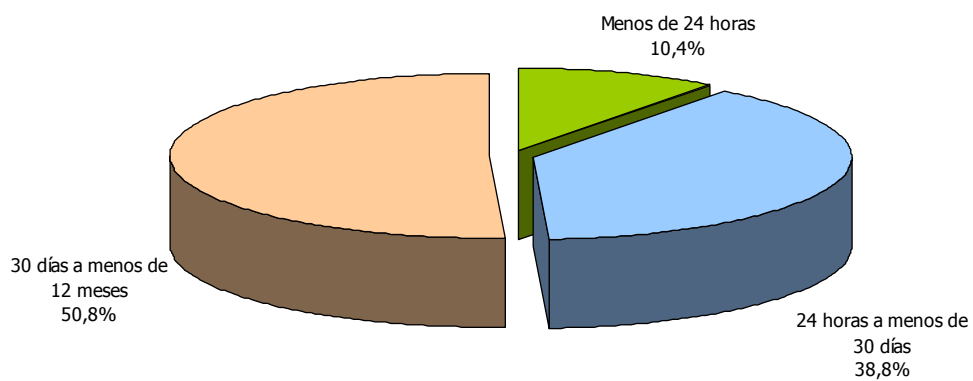
(Continúa...)

CUADRO 3.1 ...Continuación

DEPARTAMENTO DE INSCRIPCIÓN Y SEXO	TOTAL DEFUNCIONES	TIEMPO DE VIDA DE LAS PERSONAS					12 MESES Y MAS	IGNORADO
		MENORES DE UN AÑO			30 DIAS A < 12 MESES			
		TOTAL	MENOS DE 24 HORAS	24 HORAS A < 30 DIAS				
ALTOPARANÁ	1.203	68	12	17	39	1.125	10	
HOMBRES	734	41	8	9	24	686	7	
MUJERES	465	27	4	8	15	436	2	
IGNORADO	4	-	-	-	-	3	1	
CENTRAL	4.122	175	11	73	91	3.864	83	
HOMBRES	2.253	103	9	44	50	2.103	47	
MUJERES	1.829	70	2	29	39	1.723	36	
IGNORADO	40	2	-	-	2	38	-	
ÑEEMBUCÚ	295	16	2	7	7	273	6	
HOMBRES	164	8	1	4	3	153	3	
MUJERES	130	8	1	3	4	120	2	
IGNORADO	1	-	-	-	-	-	1	
AMAMBAY	250	2	1	-	1	241	7	
HOMBRES	156	1	1	-	-	150	5	
MUJERES	94	1	-	-	1	91	2	
CANINDEYÚ	249	14	-	4	10	234	1	
HOMBRES	185	9	-	2	7	175	1	
MUJERES	64	5	-	2	3	59	-	
PRESIDENTE HAYES	19	1	1	-	-	18	-	
HOMBRES	13	-	-	-	-	13	-	
MUJERES	6	1	1	-	-	5	-	
BOQUERÓN	94	4	1	1	2	89	1	
HOMBRES	52	2	1	-	1	49	1	
MUJERES	42	2	-	1	1	40	-	
ALTOPARAGUAY	13	-	-	-	-	12	1	
HOMBRES	7	-	-	-	-	7	-	
MUJERES	6	-	-	-	-	5	1	

Fuente: Dirección General del Registro del Estado Civil. Ministerio de Justicia y Trabajo

Defunciones de niños menores de un año, por tiempo de vida.
Año 2005



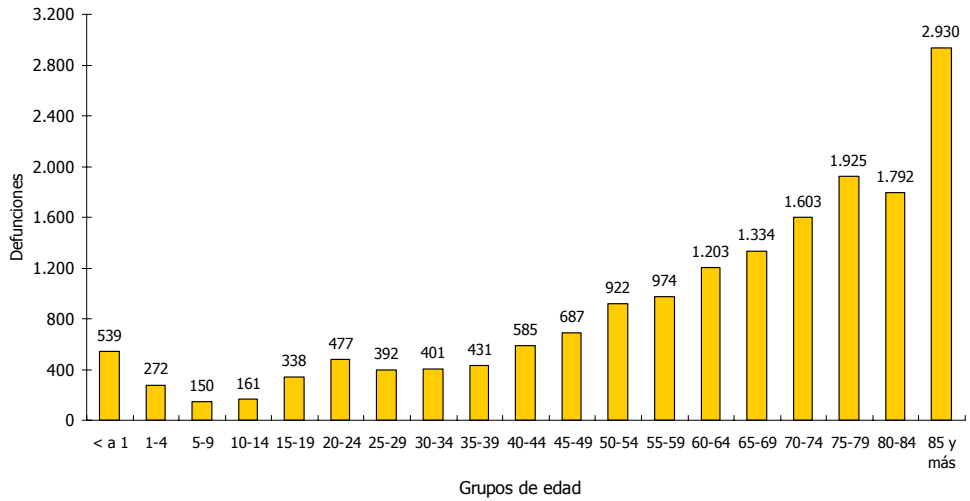
Fuente: Cuadro 3.1

CUADRO 3.2 DEFUNCIONES POR SEXO, SEGÚN GRUPOS DE EDAD. AÑO 2005

GRUPOS DE EDAD	AMBOS SEXOS	SEXO		IGNORADO
		HOMBRES	MUJERES	
TOTAL PAÍS	17.360	9.658	7.614	88
MENOS DE 1 AÑO	539	294	240	5
1 A 4 AÑOS	272	160	111	1
5 A 9 AÑOS	150	89	60	1
10 A 14 AÑOS	161	107	54	-
15 A 19 AÑOS	338	228	109	1
20 A 24 AÑOS	477	355	122	-
25 A 29 AÑOS	392	268	123	1
30 A 34 AÑOS	401	274	127	-
35 A 39 AÑOS	431	277	151	3
40 A 44 AÑOS	585	359	220	6
45 A 49 AÑOS	687	420	261	6
50 A 54 AÑOS	922	563	356	3
55 A 59 AÑOS	974	574	399	1
60 A 64 AÑOS	1.203	705	491	7
65 A 69 AÑOS	1.334	746	587	1
70 A 74 AÑOS	1.603	887	705	11
75 A 79 AÑOS	1.925	1.044	871	10
80 A 84 AÑOS	1.792	891	892	9
85 AÑOS Y MÁS	2.930	1.269	1.647	14
EDAD IGNORADA	244	148	88	8

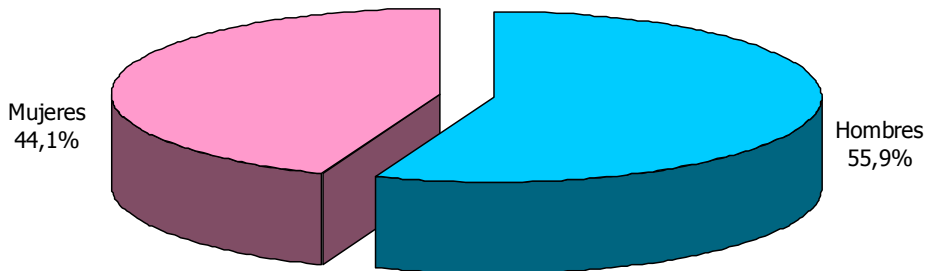
Fuente: Dirección General del Registro del Estado Civil. Ministerio de Justicia y Trabajo

Defunciones por grupos de edad.
Año 2005



Fuente: Cuadro 3.2

Defunciones por sexo.
Año 2005



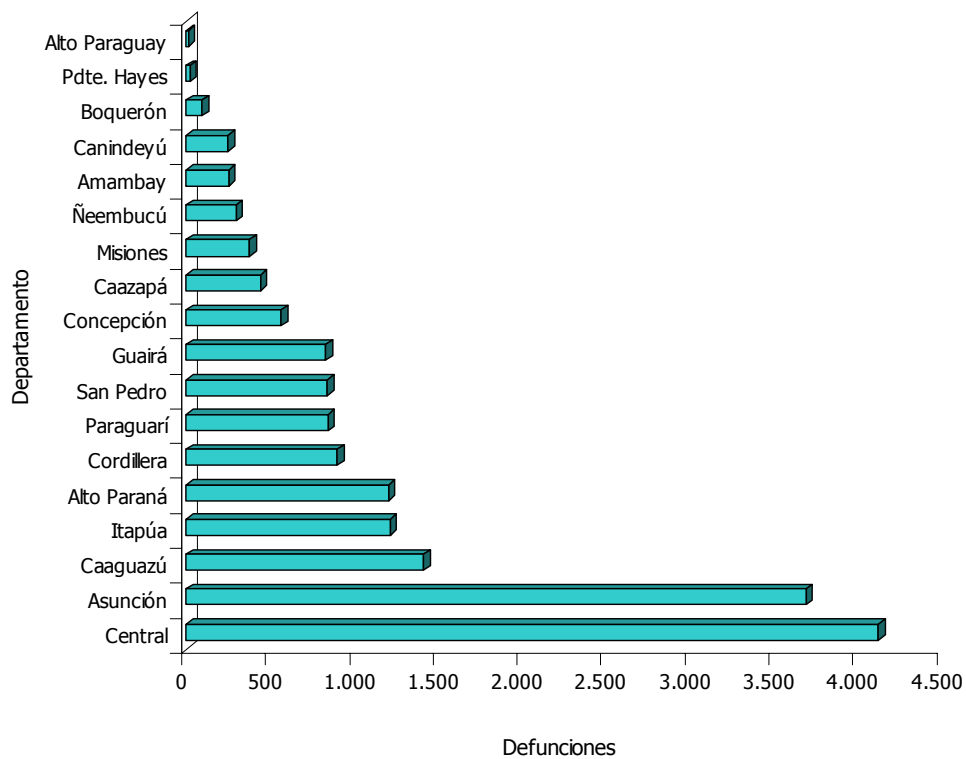
Fuente: Cuadro 3.2

CUADRO 3.3 DEFUNCIONES POR SEXO, SEGÚN DEPARTAMENTO DE INSCRIPCIÓN.
AÑO 2005

DEPARTAMENTO DE INSCRIPCIÓN	AMBOS SEXOS	SEXO		IGNORADO
		HOMBRES	MUJERES	
TOTAL PAÍS	17.360	9.658	7.614	88
ASUNCIÓN	3.691	1.890	1.787	14
CONCEPCIÓN	566	335	231	-
SAN PEDRO	840	491	344	5
CORDILLERA	900	492	406	2
GUAIRÁ	831	461	367	3
CAAGUAZÚ	1.414	800	608	6
CAAZAPÁ	441	242	198	1
ITAPÚA	1.212	699	508	5
MISIONES	376	222	150	4
PARAGUARÍ	844	462	379	3
ALTO PARANÁ	1.203	734	465	4
CENTRAL	4.122	2.253	1.829	40
ÑEEMBUCÚ	295	164	130	1
AMAMBAY	250	156	94	-
CANINDEYÚ	249	185	64	-
PDTE. HAYES	19	13	6	-
BOQUERÓN	94	52	42	-
ALTO PARAGUAY	13	7	6	-

Fuente: Dirección General del Registro del Estado Civil. Ministerio de Justicia y Trabajo

Defunciones por departamento de inscripción.
Año 2005



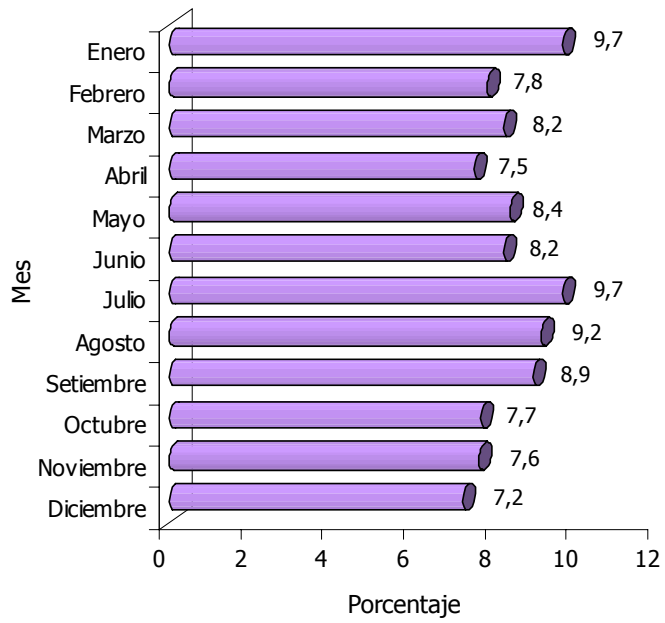
Fuente: Cuadro 3.3

CUADRO 3.4 DEFUNCIONES POR MES DE OCURRENCIA, SEGÚN DEPARTAMENTO DE INSCRIPCIÓN. AÑO 2005

DEPARTAMENTO DE INSCRIPCIÓN	TOTAL	MES DE OCURRENCIA											
		ENERO	FEBRERO	MARZO	ABRIL	MAYO	JUNIO	JULIO	AGOSTO	SEPTIEMBRE	OCTUBRE	NOVIEMBRE	DICIEMBRE
TOTAL PAIS	17.360	1.677	1.358	1.427	1.302	1.452	1.424	1.678	1.590	1.550	1.331	1.319	1.252
ASUNCIÓN	3.691	342	267	288	290	339	292	340	295	315	299	317	307
CONCEPCIÓN	566	37	41	50	50	42	46	49	51	54	52	57	37
SAN PEDRO	840	80	53	72	59	65	72	84	84	83	58	76	54
CORDILLERA	900	79	75	75	64	83	67	88	89	74	81	66	59
GUAIRÁ	831	79	67	75	71	68	48	81	89	64	70	53	66
CAAGUAZÚ	1.414	134	110	97	98	112	133	124	142	142	93	102	127
CAAZAPÁ	441	55	38	37	32	37	38	50	32	39	34	25	24
ITAPÚA	1.212	138	102	89	105	76	109	124	111	121	88	85	64
MISIONES	376	31	25	27	32	24	25	39	47	38	35	28	25
PARAGUARÍ	844	76	63	63	53	64	73	90	73	92	79	68	50
ALTO PARANÁ	1.203	119	94	113	88	110	101	113	125	103	82	80	75
CENTRAL	4.122	426	357	362	297	374	359	404	365	347	279	280	272
ÑEEMBUCÚ	295	28	17	16	11	15	13	34	24	36	30	24	47
AMAMBAY	250	21	21	29	15	17	17	16	21	10	23	39	21
CANINDEYÚ	249	26	19	20	23	14	23	27	25	19	21	16	16
PDTE. HAYES	19	1	2	2	2	1	1	1	3	4	1	-	1
BOQUERÓN	94	5	6	12	11	10	6	8	12	9	5	3	7
ALTO PARAGUAY	13	-	1	-	1	1	1	6	2	-	1	-	-

Fuente: Dirección General del Registro del Estado Civil. Ministerio de Justicia y Trabajo

Defunciones por mes de ocurrencia.
Año 2005



Fuente: Cuadro 3.4

