

A map of Paraguay is shown in a light orange color. Overlaid on the map are several stylized human figures in a darker orange color, arranged in a descending line from the top right towards the bottom left. A white rectangular box with an orange border is centered on the map, containing the word 'DEFUNCIONES' in bold black capital letters.

DEFUNCIONES

CUADRO 3.1 DEFUNCIONES POR TIEMPO DE VIDA DE LAS PERSONAS, SEGÚN DEPARTAMENTO DE INSCRIPCIÓN Y SEXO. AÑO 2004

DEPARTAMENTO DE INSCRIPCIÓN Y SEXO	TOTAL DEFUNCIONES	TIEMPO DE VIDA DE LAS PERSONAS					IGNORADO
		MENORES DE UN AÑO				12 MESES Y MAS	
		TOTAL	MENOS DE 24 HORAS	24 HORAS A < 30 DIAS	30 DIAS A < 12 MESES		
TOTAL PAÍS	20.283	647	63	249	335	19.443	193
HOMBRES	11.126	334	38	133	163	10.682	110
MUJERES	8.918	290	23	111	156	8.555	73
IGNORADO	239	23	2	5	16	206	10
ASUNCIÓN	4.252	86	18	40	28	4.151	15
HOMBRES	2.171	44	10	22	12	2.118	9
MUJERES	2.078	42	8	18	16	2.030	6
IGNORADO	3	-	-	-	-	3	-
CONCEPCIÓN	605	23	1	12	10	564	18
HOMBRES	345	9	1	7	1	329	7
MUJERES	258	14	-	5	9	233	11
IGNORADO	2	-	-	-	-	2	-
SAN PEDRO	956	16	2	5	9	938	2
HOMBRES	574	7	-	2	5	566	1
MUJERES	380	9	2	3	4	370	1
IGNORADO	2	-	-	-	-	2	-
CORDILLERA	1.045	15	2	6	7	1.012	18
HOMBRES	569	8	2	3	3	546	15
MUJERES	473	7	-	3	4	463	3
IGNORADO	3	-	-	-	-	3	-
GUAIRÁ	929	28	3	14	11	898	3
HOMBRES	481	10	3	5	2	470	1
MUJERES	444	18	-	9	9	425	1
IGNORADO	4	-	-	-	-	3	1
CAAGUAZÚ	1.521	43	5	11	27	1.465	13
HOMBRES	845	25	2	7	16	813	7
MUJERES	672	18	3	4	11	650	4
IGNORADO	4	-	-	-	-	2	2
CAAZAPÁ	599	11	1	3	7	571	17
HOMBRES	344	6	-	2	4	328	10
MUJERES	254	5	1	1	3	243	6
IGNORADO	1	-	-	-	-	-	1
ITAPÚA	1.639	64	1	32	31	1.558	17
HOMBRES	940	34	1	19	14	897	9
MUJERES	696	30	-	13	17	659	7
IGNORADO	3	-	-	-	-	2	1
MISIONES	421	14	1	9	4	404	3
HOMBRES	234	11	1	9	1	222	1
MUJERES	185	3	-	-	3	180	2
IGNORADO	2	-	-	-	-	2	-
PARAGUARÍ	957	12	-	5	7	942	3
HOMBRES	542	6	-	2	4	534	2
MUJERES	412	6	-	3	3	405	1
IGNORADO	3	-	-	-	-	3	-

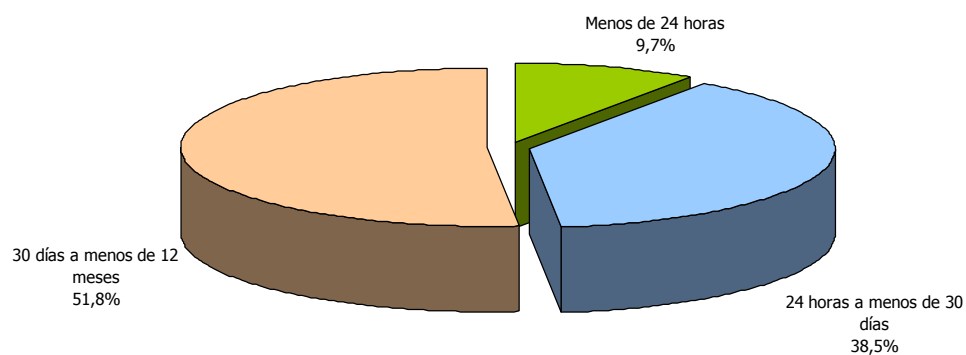
(Continúa...)

CUADRO 3.1 ...Continuación

DEPARTAMENTO DE INSCRIPCIÓN Y SEXO	TOTAL DEFUNCIONES	TIEMPO DE VIDA DE LAS PERSONAS					IGNORADO
		MENORES DE UN AÑO				12 MESES Y MAS	
		TOTAL	MENOS DE 24 HORAS	24 HORAS A < 30 DIAS	30 DIAS A < 12 MESES		
ALTOPARANÁ	1.397	78	3	25	50	1.307	12
HOMBRES	752	37	2	9	26	708	7
MUJERES	469	24	1	13	10	441	4
IGNORADO	176	17	-	3	14	158	1
CENTRAL	4.792	227	24	77	126	4.508	57
HOMBRES	2.597	119	14	42	63	2.447	31
MUJERES	2.164	103	8	33	62	2.038	23
IGNORADO	31	5	2	2	1	23	3
ÑEEMBUCÚ	313	8	1	5	2	305	-
HOMBRES	176	6	1	3	2	170	-
MUJERES	137	2	-	2	-	135	-
IGNORADO	-	-	-	-	-	-	-
AMAMBAY	414	8	-	1	7	396	10
HOMBRES	263	5	-	1	4	251	7
MUJERES	147	3	-	-	3	142	2
IGNORADO	4	-	-	-	-	3	1
CANINDEYÚ	278	10	1	2	7	263	5
HOMBRES	198	5	1	-	4	190	3
MUJERES	79	4	-	2	2	73	2
IGNORADO	1	1	-	-	1	-	-
PRESIDENTE HAYES	53	3	-	1	2	50	-
HOMBRES	31	2	-	-	2	29	-
MUJERES	22	1	-	1	-	21	-
IGNORADO	-	-	-	-	-	-	-
BOQUERÓN	86	-	-	-	-	86	-
HOMBRES	48	-	-	-	-	48	-
MUJERES	38	-	-	-	-	38	-
IGNORADO	-	-	-	-	-	-	-
ALTOPARAGUAY	26	1	-	1	-	25	-
HOMBRES	16	-	-	-	-	16	-
MUJERES	10	1	-	1	-	9	-
IGNORADO	-	-	-	-	-	-	-

Fuente: Dirección General del Registro del Estado Civil. Ministerio de Justicia y Trabajo

Defunciones de niños menores de un año, por tiempo de vida.
Año 2004



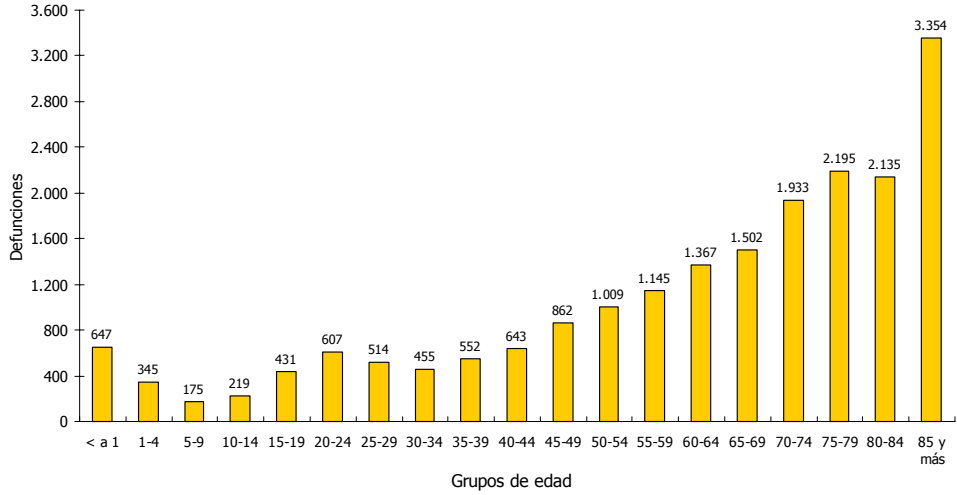
Fuente: Cuadro 3.1

CUADRO 3.2 DEFUNCIONES POR SEXO, SEGÚN GRUPOS DE EDAD. AÑO 2004

GRUPOS DE EDAD	AMBOS SEXOS	SEXO		IGNORADO
		HOMBRES	MUJERES	
TOTAL PAÍS	20.283	11.126	8.918	239
MENOS DE 1 AÑO	647	334	290	23
1 A 4 AÑOS	345	168	174	3
5 A 9 AÑOS	175	109	65	1
10 A 14 AÑOS	219	123	88	8
15 A 19 AÑOS	431	278	149	4
20 A 24 AÑOS	607	438	162	7
25 A 29 AÑOS	514	351	156	7
30 A 34 AÑOS	455	288	153	14
35 A 39 AÑOS	552	350	194	8
40 A 44 AÑOS	643	371	265	7
45 A 49 AÑOS	862	533	317	12
50 A 54 AÑOS	1.009	598	402	9
55 A 59 AÑOS	1.145	678	456	11
60 A 64 AÑOS	1.367	818	532	17
65 A 69 AÑOS	1.502	868	617	17
70 A 74 AÑOS	1.933	1.081	831	21
75 A 79 AÑOS	2.195	1.165	1.010	20
80 A 84 AÑOS	2.135	1.021	1.099	15
85 AÑOS Y MÁS	3.354	1.444	1.885	25
EDAD IGNORADA	193	110	73	10

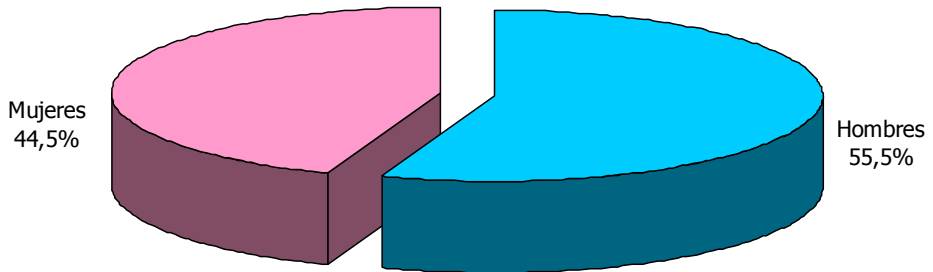
Fuente: Dirección General del Registro del Estado Civil. Ministerio de Justicia y Trabajo

Defunciones por grupos de edad.
Año 2004



Fuente: Cuadro 3.2

Defunciones por sexo.
Año 2004



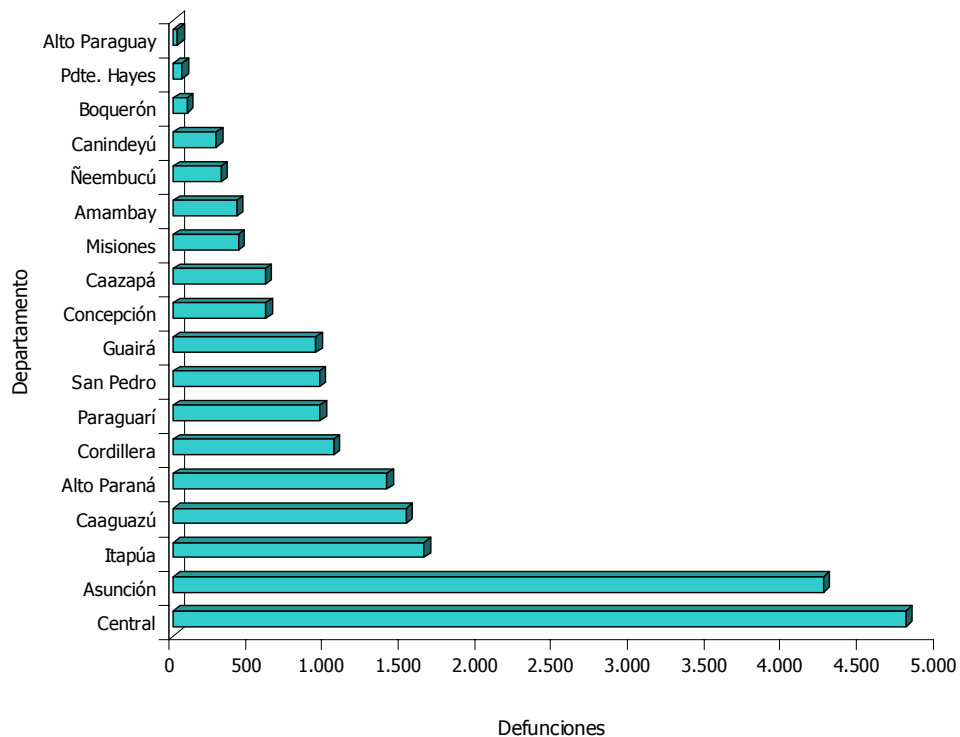
Fuente: Cuadro 3.2

CUADRO 3.3 DEFUNCIONES POR SEXO, SEGÚN DEPARTAMENTO DE INSCRIPCIÓN. AÑO 2004

DEPARTAMENTO DE INSCRIPCIÓN	AMBOS SEXOS	SEXO		IGNORADO
		HOMBRES	MUJERES	
TOTAL PAÍS	20.283	11.126	8.918	239
ASUNCIÓN	4.252	2.171	2.078	3
CONCEPCIÓN	605	345	258	2
SAN PEDRO	956	574	380	2
CORDILLERA	1.045	569	473	3
GUAIRÁ	929	481	444	4
CAAGUAZÚ	1.521	845	672	4
CAAZAPÁ	599	344	254	1
ITAPÚA	1.639	940	696	3
MISIONES	421	234	185	2
PARAGUARÍ	957	542	412	3
ALTO PARANÁ	1.397	752	469	176
CENTRAL	4.792	2.597	2.164	31
ÑEEMBUCÚ	313	176	137	-
AMAMBAY	414	263	147	4
CANINDEYÚ	278	198	79	1
PDTE. HAYES	53	31	22	-
BOQUERÓN	86	48	38	-
ALTO PARAGUAY	26	16	10	-

Fuente: Dirección General del Registro del Estado Civil. Ministerio de Justicia y Trabajo

Defunciones por departamento de inscripción.
Año 2004



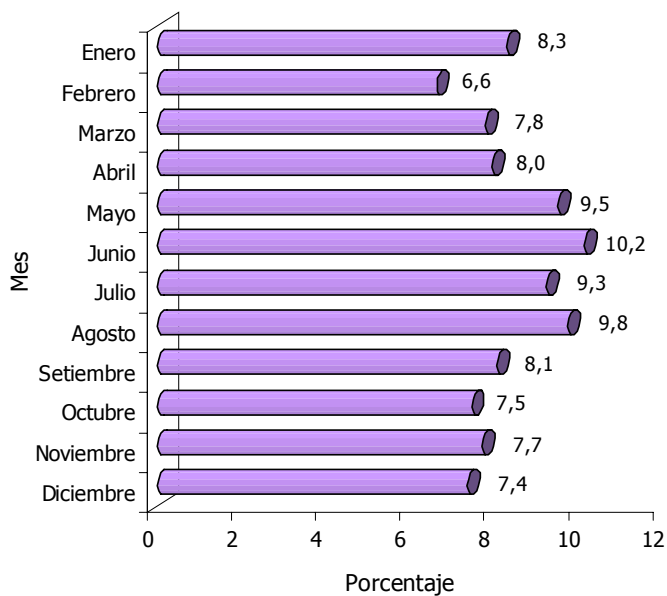
Fuente: Cuadro 3.3

CUADRO 3.4 DEFUNCIONES POR MES DE OCURRENCIA, SEGÚN DEPARTAMENTO DE INSCRIPCIÓN. AÑO 2004

DEPARTAMENTO DE INSCRIPCIÓN	TOTAL	MES DE OCURRENCIA											
		ENERO	FEBRERO	MARZO	ABRIL	MAYO	JUNIO	JULIO	AGOSTO	SETIEMBRE	OCTUBRE	NOVIEMBRE	DICIEMBRE
TOTAL PAÍS	20.283	1.683	1.347	1.580	1.614	1.931	2.060	1.878	1.979	1.639	1.515	1.564	1.493
ASUNCIÓN	4.252	339	212	312	322	370	424	360	516	394	332	322	349
CONCEPCIÓN	605	45	36	49	56	65	45	68	66	56	41	31	47
SAN PEDRO	956	73	58	78	72	81	103	82	90	91	84	79	65
CORDILLERA	1.045	89	61	86	76	127	120	101	82	87	67	86	63
GUAIRÁ	929	77	65	77	70	94	106	82	99	71	58	59	71
CAAGUAZÚ	1.521	121	104	110	119	137	148	147	124	142	113	137	119
CAAZAPÁ	599	49	49	40	55	49	62	52	60	47	41	49	46
ITAPÚA	1.639	139	104	148	128	180	160	147	162	111	105	139	116
MISIONES	421	48	30	25	38	40	38	48	37	25	38	27	27
PARAGUARÍ	957	71	70	64	78	88	122	96	85	68	85	63	67
ALTO PARANÁ	1.397	134	113	134	99	124	169	145	123	99	86	93	78
CENTRAL	4.792	410	356	356	401	477	488	439	435	354	359	363	354
NEEMBUCÚ	313	28	23	25	29	26	26	23	27	28	26	29	23
AMAMBAY	414	27	29	39	42	37	22	41	20	30	44	50	33
CANINDEYÚ	278	25	24	21	17	26	15	38	29	15	22	23	23
PDTE. HAYES	53	2	3	5	2	2	5	2	12	6	5	6	3
BOQUERÓN	86	5	9	8	7	7	4	6	6	12	8	6	8
ALTO PARAGUAY	26	1	1	3	3	1	3	1	6	3	1	2	1

Fuente: Dirección General del Registro del Estado Civil. Ministerio de Justicia y Trabajo

Defunciones por mes de ocurrencia.
Año 2004



Fuente: Cuadro 3.4

