

A map of Paraguay is shown in a light beige color. Overlaid on the map is a white rectangular box with a thin black border. Inside the box, the word "DEFUNCIONES" is written in a bold, black, serif font. The map shows various regions and cities, including San Pedro, Caazapa, Guairá, and Itapúa. There are also some decorative elements like stylized human figures in the background.

DEFUNCIONES

CUADRO 3.1 DEFUNCIONES POR TIEMPO DE VIDA DE LAS PERSONAS, SEGÚN DEPARTAMENTO DE INSCRIPCIÓN Y SEXO. AÑO 2003

DEPARTAMENTO DE INSCRIPCIÓN Y SEXO	TOTAL DEFUNCIONES	TIEMPO DE VIDA DE LAS PERSONAS					IGNORADO
		MENORES DE UN AÑO				12 MESES Y MAS	
		TOTAL	MENOS DE 24 HORAS	24 HORAS A < 30 DIAS	30 DIAS A < 12 MESES		
TOTAL PAÍS	19.593	674	72	249	353	18.637	282
HOMBRES	10.845	348	41	135	172	10.346	151
MUJERES	8.653	314	27	110	177	8.215	124
IGNORADO	95	12	4	4	4	76	7
ASUNCIÓN	3.559	104	17	44	43	3.438	17
HOMBRES	1.871	63	12	25	26	1.800	8
MUJERES	1.677	40	5	19	16	1.628	9
IGNORADO	11	1	-	-	1	10	-
CONCEPCIÓN	790	20	1	6	13	754	16
HOMBRES	465	8	-	3	5	446	11
MUJERES	322	12	1	3	8	305	5
IGNORADO	3	-	-	-	-	3	-
SAN PEDRO	795	20	2	7	11	751	24
HOMBRES	463	8	-	2	6	438	17
MUJERES	330	12	2	5	5	311	7
IGNORADO	2	-	-	-	-	2	-
CORDILLERA	1.305	36	-	15	21	1.255	14
HOMBRES	701	23	-	9	14	670	8
MUJERES	599	12	-	5	7	581	6
IGNORADO	5	1	-	1	-	4	-
GUAIRÁ	887	32	5	9	18	849	6
HOMBRES	486	19	5	5	9	464	3
MUJERES	400	13	-	4	9	385	2
IGNORADO	1	-	-	-	-	-	1
CAAGUAZÚ	1.421	36	8	9	19	1.358	27
HOMBRES	763	15	3	4	8	733	15
MUJERES	658	21	5	5	11	625	12
IGNORADO	-	-	-	-	-	-	-
CAAZAPÁ	576	9	-	4	5	539	28
HOMBRES	321	6	-	2	4	302	13
MUJERES	254	3	-	2	1	237	14
IGNORADO	1	-	-	-	-	-	1
ITAPÚA	1.562	65	5	27	33	1.471	26
HOMBRES	917	36	4	15	17	865	16
MUJERES	643	28	1	11	16	606	9
IGNORADO	2	1	-	1	-	-	1
MISIONES	350	7	1	3	3	342	1
HOMBRES	189	3	-	2	1	185	1
MUJERES	161	4	1	1	2	157	-
IGNORADO	-	-	-	-	-	-	-
PARAGUARÍ	1.021	12	2	2	8	1.000	9
HOMBRES	554	6	2	2	2	544	4
MUJERES	461	6	-	-	6	450	5
IGNORADO	6	-	-	-	-	6	-

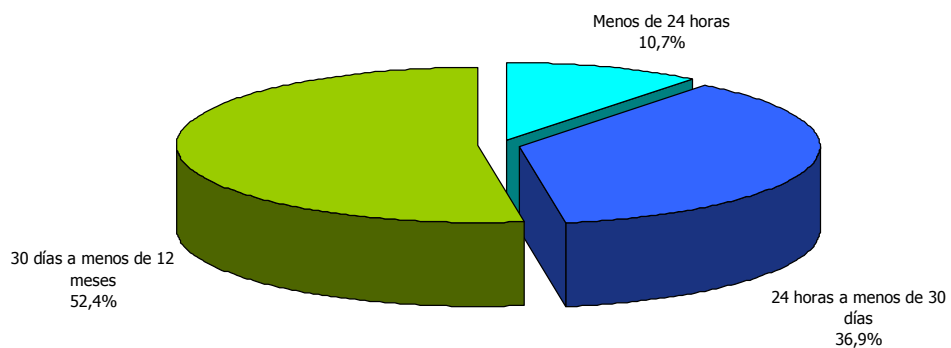
(Continúa...)

CUADRO 3.1 ...Continuación

DEPARTAMENTO DE INSCRIPCIÓN Y SEXO	TOTAL DEFUNCIÓNES	TIEMPO DE VIDA DE LAS PERSONAS					IGNORADO
		MENORES DE UN AÑO				12 MESES Y MAS	
		TOTAL	MENOS DE 24 HORAS	24 HORAS A < 30 DIAS	30 DIAS A < 12 MESES		
ALTO PARANÁ	1.422	77	3	23	51	1.314	31
HOMBRES	828	30	1	9	20	784	14
MUJERES	578	47	2	14	31	514	17
IGNORADO	16	-	-	-	-	16	-
CENTRAL	4.722	221	21	87	113	4.451	50
HOMBRES	2.573	114	11	51	52	2.438	21
MUJERES	2.104	98	6	34	58	1.981	25
IGNORADO	45	9	4	2	3	32	4
ÑEEMBUCÚ	383	9	-	5	4	373	1
HOMBRES	215	4	-	1	3	210	1
MUJERES	166	5	-	4	1	161	-
IGNORADO	2	-	-	-	-	2	-
AMAMBAY	359	8	-	6	2	345	6
HOMBRES	228	5	-	4	1	219	4
MUJERES	131	3	-	2	1	126	2
IGNORADO	-	-	-	-	-	-	-
CANINDEYÚ	274	9	4	1	4	248	17
HOMBRES	176	3	2	-	1	162	11
MUJERES	98	6	2	1	3	86	6
IGNORADO	-	-	-	-	-	-	-
PRESIDENTE HAYES	63	5	1	1	3	51	7
HOMBRES	39	4	-	1	3	31	4
MUJERES	23	1	1	-	-	19	3
IGNORADO	1	-	-	-	-	1	-
BOQUERÓN	84	3	2	-	1	80	1
HOMBRES	46	1	1	-	-	45	-
MUJERES	38	2	1	-	1	35	1
IGNORADO	-	-	-	-	-	-	-
ALTOPARAGUAY	20	1	-	-	1	18	1
HOMBRES	10	-	-	-	-	10	-
MUJERES	10	1	-	-	1	8	1
IGNORADO	-	-	-	-	-	-	-

Fuente: Dirección General del Registro del Estado Civil. Ministerio de Justicia y Trabajo

Defunciones de niños menores de un año, por tiempo de vida
Año 2003



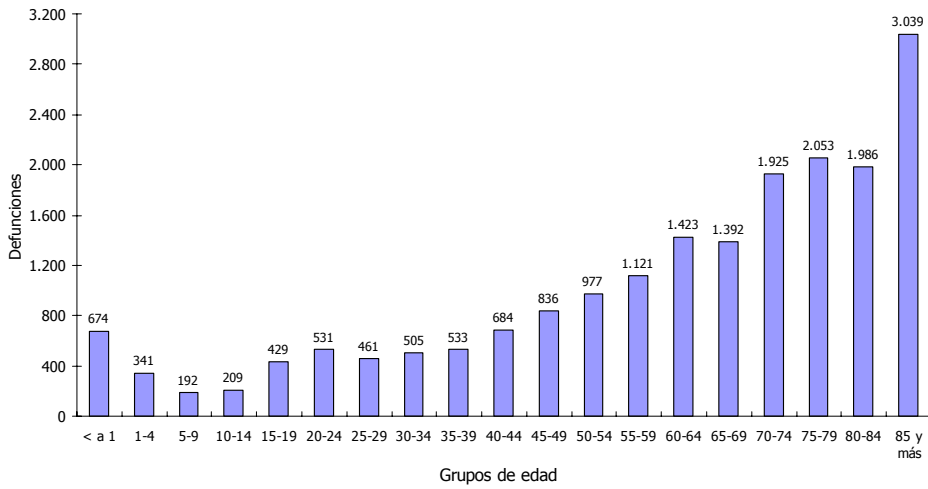
Fuente: Cuadro 3.1

CUADRO 3.2 DEFUNCIONES POR SEXO, SEGÚN GRUPOS DE EDAD. AÑO 2003

GRUPOS DE EDAD	AMBOS SEXOS	SEXO		IGNORADO
		HOMBRES	MUJERES	
TOTAL PAÍS	19.593	10.845	8.653	95
MENOS DE 1 AÑO	674	348	314	12
1 A 4 AÑOS	341	180	160	1
5 A 9 AÑOS	192	108	84	-
10 A 14 AÑOS	209	124	85	-
15 A 19 AÑOS	429	283	146	-
20 A 24 AÑOS	531	383	147	1
25 A 29 AÑOS	461	338	119	4
30 A 34 AÑOS	505	355	149	1
35 A 39 AÑOS	533	328	202	3
40 A 44 AÑOS	684	422	258	4
45 A 49 AÑOS	836	485	345	6
50 A 54 AÑOS	977	577	396	4
55 A 59 AÑOS	1.121	666	450	5
60 A 64 AÑOS	1.423	846	573	4
65 A 69 AÑOS	1.392	781	602	9
70 A 74 AÑOS	1.925	1.089	830	6
75 A 79 AÑOS	2.053	1.114	932	7
80 A 84 AÑOS	1.986	956	1.019	11
85 AÑOS Y MÁS	3.039	1.311	1.718	10
EDAD IGNORADA	282	151	124	7

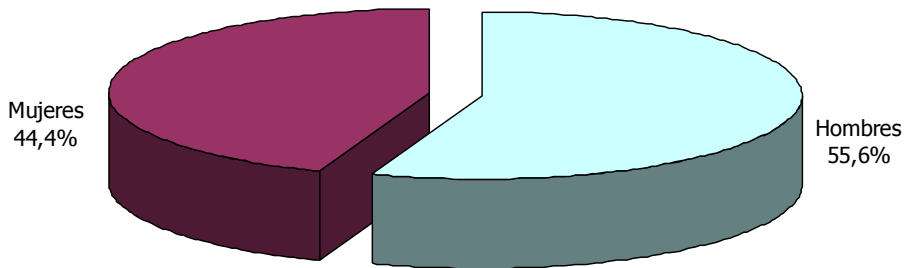
Fuente: Dirección General del Registro del Estado Civil. Ministerio de Justicia y Trabajo

Defunciones por grupos de edad Año 2003



Fuente: Cuadro 3.2

Defunciones por sexo Año 2003



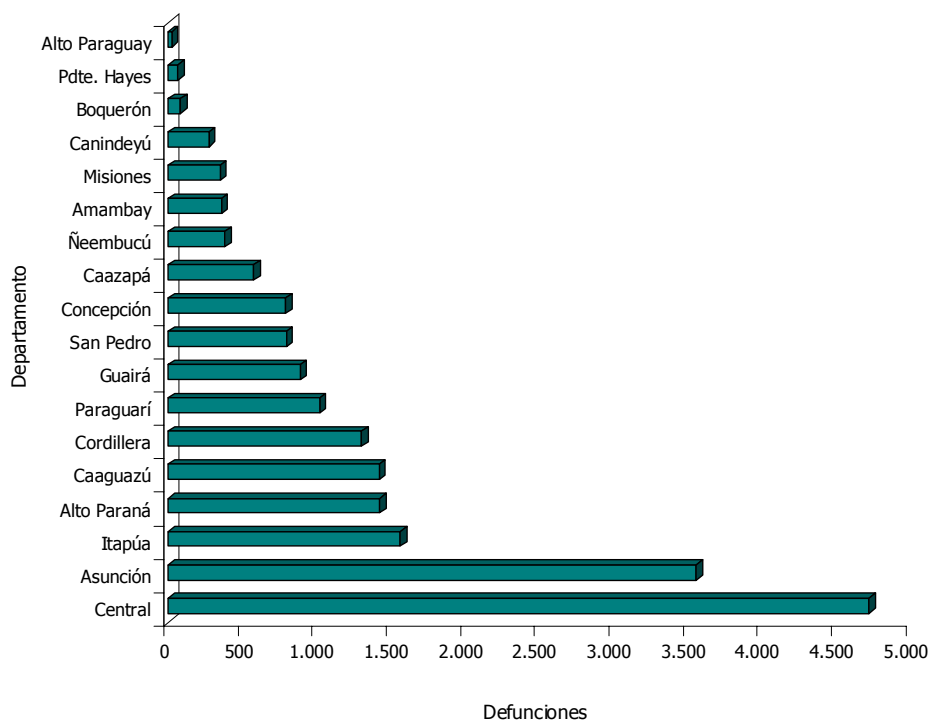
Fuente: Cuadro 3.2

CUADRO 3.3 DEFUNCIONES POR SEXO, SEGÚN DEPARTAMENTO DE INSCRIPCIÓN. AÑO 2003

DEPARTAMENTO DE INSCRIPCIÓN	AMBOS SEXOS	SEXO		IGNORADO
		HOMBRES	MUJERES	
TOTAL PAÍS	19.593	10.845	8.653	95
ASUNCIÓN	3.559	1.871	1.677	11
CONCEPCIÓN	790	465	322	3
SAN PEDRO	795	463	330	2
CORDILLERA	1.305	701	599	5
GUAIRÁ	887	486	400	1
CAAGUAZÚ	1.421	763	658	-
CAAZAPÁ	576	321	254	1
ITAPÚA	1.562	917	643	2
MISIONES	350	189	161	-
PARAGUARÍ	1.021	554	461	6
ALTO PARANÁ	1.422	828	578	16
CENTRAL	4.722	2.573	2.104	45
ÑEEMBUCÚ	383	215	166	2
AMAMBAY	359	228	131	-
CANINDEYÚ	274	176	98	-
PDTE. HAYES	63	39	23	1
BOQUERÓN	84	46	38	-
ALTO PARAGUAY	20	10	10	-

Fuente: Dirección General del Registro del Estado Civil. Ministerio de Justicia y Trabajo

Defunciones por departamento de inscripción
Año 2003



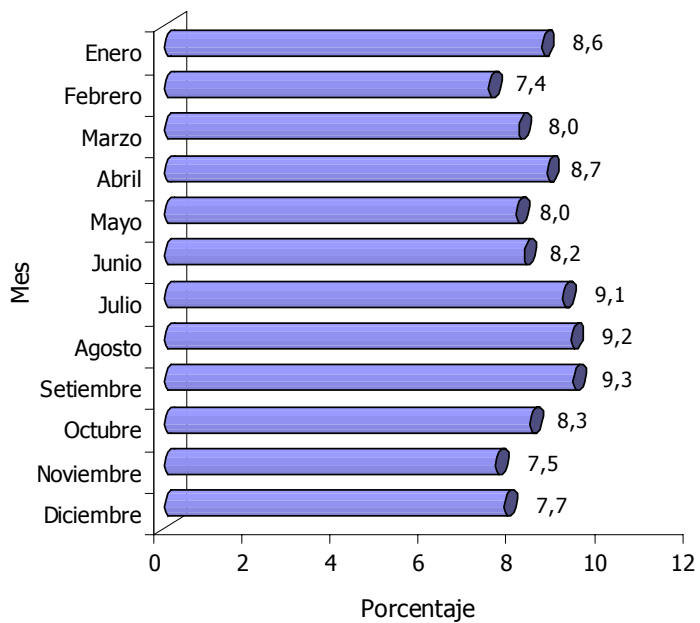
Fuente: Cuadro 3.3

CUADRO 3.4 DEFUNCIÓNES POR MES DE OCURRENCIA, SEGÚN DEPARTAMENTO DE INSCRIPCIÓN. AÑO 2003

DEPARTAMENTO DE INSCRIPCIÓN	TOTAL	MES DE OCURRENCIA											
		ENERO	FEBRERO	MARZO	ABRIL	MAYO	JUNIO	JULIO	AGOSTO	SEPTIEMBRE	OCTUBRE	NOVIEMBRE	DICIEMBRE
TOTAL PAÍS	19.593	1.678	1.445	1.577	1.701	1.568	1.600	1.776	1.809	1.822	1.626	1.476	1.515
ASUNCIÓN	3.559	223	239	242	262	243	257	360	363	357	349	326	338
CONCEPCIÓN	790	63	54	56	74	67	64	70	70	73	66	65	68
SAN PEDRO	795	77	53	69	76	53	67	69	63	79	65	60	64
CORDILLERA	1.305	106	86	115	104	100	113	118	128	112	125	88	110
GUAIRÁ	887	81	62	61	82	76	68	83	84	92	80	54	64
CAAGUAZÚ	1.421	117	100	116	106	123	114	127	137	144	110	107	120
CAAZAPÁ	576	37	54	44	33	42	53	54	47	60	49	58	45
ITAPÚA	1.562	132	122	113	139	131	138	138	132	134	145	134	104
MISIONES	350	31	16	28	21	35	30	21	43	29	43	31	22
PARAGUARÍ	1.021	89	75	87	102	86	92	91	78	86	82	87	66
ALTO PARANÁ	1.422	162	119	122	144	110	123	118	109	119	126	86	84
CENTRAL	4.722	450	379	417	444	393	394	415	451	417	312	311	339
ÑEMBUCÚ	383	43	28	29	35	22	35	34	42	34	30	18	33
AMAMBAY	359	28	27	36	39	44	27	43	33	30	19	16	17
CANINDEYÚ	274	23	21	24	23	32	17	27	18	37	15	14	23
PDTE. HAYES	63	4	6	7	11	7	5	3	2	5	4	5	4
BOQUERÓN	84	11	4	9	5	3	2	4	8	11	4	12	11
ALTO PARAGUAY	20	1	-	2	1	1	1	1	1	3	2	4	3

Fuente: Dirección General del Registro del Estado Civil. Ministerio de Justicia y Trabajo

Defunciones por mes de ocurrencia
Año 2003



Fuente: Cuadro 3.4