

## 14. Turismo

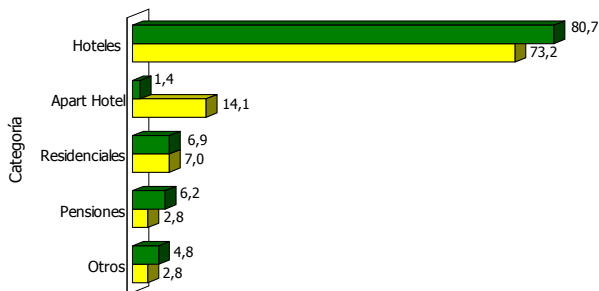
### 14.1. Establecimientos hoteleros de la capital e interior del país por número de habitaciones y camas, según categoría. Año 2008

Categoría	Total País			Capital			Interior		
	Nº de Establecimientos	Habitaciones	Camas	Nº de Establecimientos	Habitaciones	Camas	Nº de Establecimientos	Habitaciones	Camas
<b>Total</b>	<b>216</b>	<b>6.411</b>	<b>13.656</b>	<b>71</b>	<b>2.957</b>	<b>6.039</b>	<b>145</b>	<b>3.454</b>	<b>7.617</b>
Hoteles <sup>1/</sup>	169	5.541	11.880	52	2.497	5.095	117	3.044	6.785
Apart Hotel	12	399	717	10	309	627	2	90	90
Residenciales	15	273	584	5	90	189	10	183	395
Pensiones	11	120	246	2	27	50	9	93	196
Hospedajes	6	52	103	1	14	28	5	38	75
Hostales	1	20	50	1	20	50	-	-	-
Cabañas	2	6	76	-	-	-	2	6	76

1/ Incluye: Hoteles de lujo, hoteles de 1ª y 2ª categoría

**Fuente:** Secretaría Nacional de Turismo SENATUR

### Establecimientos hoteleros (%) de la capital e interior del país. Año 2008



**Fuente:** Cuadro 14.1

■ Capital ■ Interior

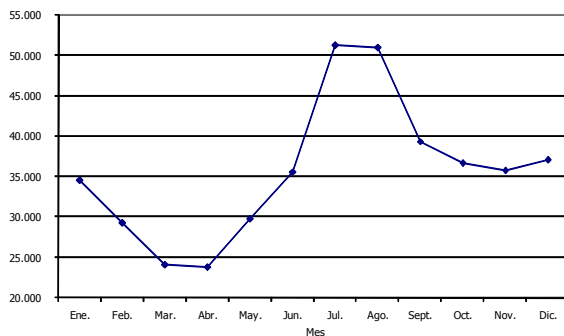
## 14.2. Turismo receptivo y variación por año, según mes. Periodo 2007- 2008

Mes	2007	%	2008	%	Variación	
					Absoluta	Relativa
<b>Total</b>	<b>415.702</b>	<b>100,0</b>	<b>428.215</b>	<b>100,0</b>	<b>12.513</b>	<b>3,01%</b>
Enero	37.516	9,0	34.544	8,1	-2.972	-7,92%
Febrero	31.543	7,6	29.266	6,8	-2.277	-7,22%
Marzo	30.809	7,4	24.109	5,6	-6.700	-21,75%
Abril	30.742	7,4	23.764	5,5	-6.978	-22,70%
Mayo	26.774	6,4	29.796	7,0	3.022	11,29%
Junio	30.402	7,3	35.602	8,3	5.200	17,10%
Julio	41.981	10,1	51.305	12,0	9.324	22,21%
Agosto	42.145	10,1	50.960	11,9	8.815	20,92%
Setiembre	36.858	8,9	39.353	9,2	2.495	6,77%
Octubre	35.918	8,6	36.673	8,6	755	2,10%
Noviembre	34.496	8,3	35.786	8,4	1.290	3,74%
Diciembre	36.518	8,8	37.057	8,7	539	1,48%

Nota: Tarjeta de embarque / desembarque y planilla de pasajeros de la Policía Nacional y SENATUR.

**Fuente:** Secretaría Nacional de Turismo SENATUR

### Turismo receptivo según mes. Año 2008



**Fuente:** Cuadro 14.2

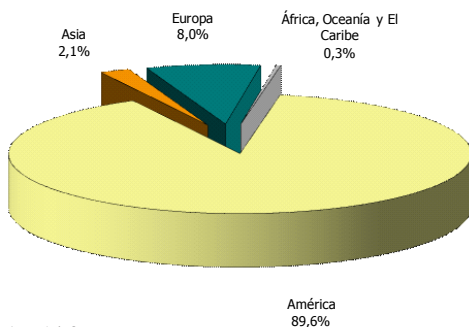
## 14.3. Turismo receptivo por continente de origen, según mes. Año 2008

Mes	Total	América	Europa	Asia	África	Oceanía	El Caribe	No especificado
<b>Total</b>	<b>428.215</b>	<b>383.583</b>	<b>34.247</b>	<b>8.942</b>	<b>326</b>	<b>470</b>	<b>633</b>	<b>14</b>
Enero	34.544	30.934	2.735	756	25	56	38	-
Febrero	29.266	25.354	2.985	818	18	36	42	13
Marzo	24.109	20.821	2.593	617	21	17	40	-
Abril	23.764	21.159	2.091	440	15	24	35	-
Mayo	29.796	27.062	1.961	644	15	45	69	-
Junio	35.602	32.414	2.386	690	16	43	53	-
Julio	51.305	47.612	2.648	918	27	57	43	-
Agosto	50.960	45.363	4.289	1.161	48	28	71	-
Setiembre	39.353	35.622	2.899	717	33	30	52	-
Octubre	36.673	32.827	3.116	620	24	24	62	-
Noviembre	35.786	31.736	3.267	630	42	60	51	-
Diciembre	37.057	32.679	3.277	931	42	50	77	1

Nota: Tarjeta de embarque / desembarque y planilla de pasajeros de la Policía Nacional y SENATUR.

**Fuente:** Secretaría Nacional de Turismo SENATUR

### Turismo receptivo por continente. Año 2008



**Fuente:** Cuadro 14.3

#### 14.4. Llegada de turistas y variación por año, según vía de ingreso y lugar de entrada. Periodo 2007-2008

Vía de Ingreso y Lugar de Entrada	Año		Variación	
	2007	2008	Absoluta	Relativa
<b>Total</b>	<b>415.702</b>	<b>428.215</b>	<b>12.513</b>	<b>3,01</b>
Aérea	128.609	142.659	14.050	10,92
Aerop. Silvio Pettrossi	120.064	131.526	11.462	9,55
Aerop. Guaraní	8.545	11.133	2.588	30,29
<b>Fluvial</b>	<b>21.705</b>	<b>24.683</b>	<b>2.978</b>	<b>13,72</b>
Itá Enramada	14.098	14.988	890	6,31
Nanawa	7.607	9.695	2.088	27,45
<b>Terrestre</b>	<b>265.388</b>	<b>260.873</b>	<b>-4.515</b>	<b>-1,70</b>
Puerto Falcón	94.604	91.911	2.693	2,85
Puerto San Roque (Encarnación)	47.612	38.314	9.298	19,53
Ciudad del Este	104.117	97.506	6.611	6,35
Pedro Juan Caballero	13.250	14.010	760	5,74
Salto del Guairá	1.638	11.796	10.158	620,15
Pilar	4.167	7.336	3.169	76,05

Nota: Tarjeta de embarque / desembarque y planilla de pasajeros de la Policía Nacional y SENATUR.

**Fuente:** Secretaría Nacional de Turismo SENATUR