

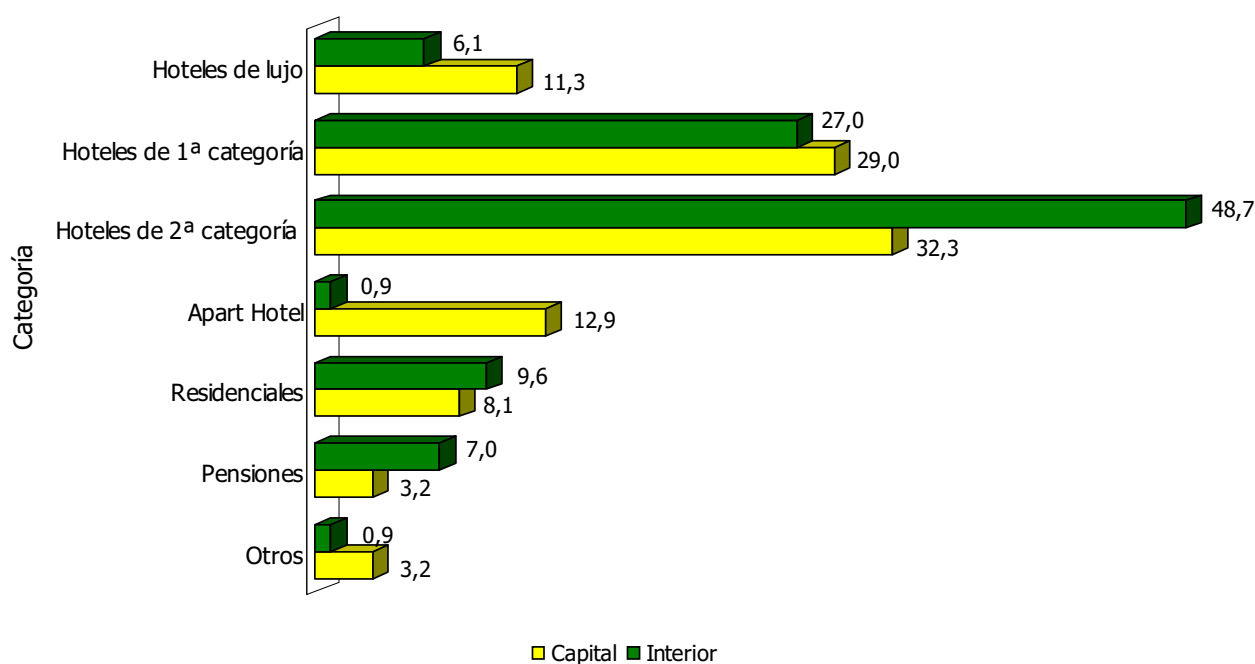
14. Turismo

14.1. Establecimientos hoteleros de la capital e interior del país por número de habitaciones y camas, según categoría. Año 2007

Categoría	Total País			Capital			Interior		
	N° de Establecimientos	Habitaciones	Camas	N° de Establecimientos	Habitaciones	Camas	N° de Establecimientos	Habitaciones	Camas
Total	177	5.560	11.943	62	2.618	5.396	115	2.942	6.547
Hoteles de lujo	14	983	1.951	7	633	1.135	7	350	816
Hoteles de 1 ^{ra} categoría	49	2.190	5.004	18	1.046	2.256	31	1.144	2.748
Hoteles de 2 ^{da} categoría	76	1.720	3.630	20	573	1.222	56	1.147	2.408
Apart Hotel	9	242	510	8	218	480	1	24	30
Residenciales	16	279	560	5	87	189	11	192	371
Pensiones	10	102	192	2	27	36	8	75	156
Hospedajes	2	24	46	1	14	28	1	10	18
Hostales	1	20	50	1	20	50	-	-	-

Fuente: Secretaría Nacional de Turismo SENATUR

Establecimientos hoteleros (%) de la capital e interior del país. Año 2007



Fuente: Cuadro 14.1

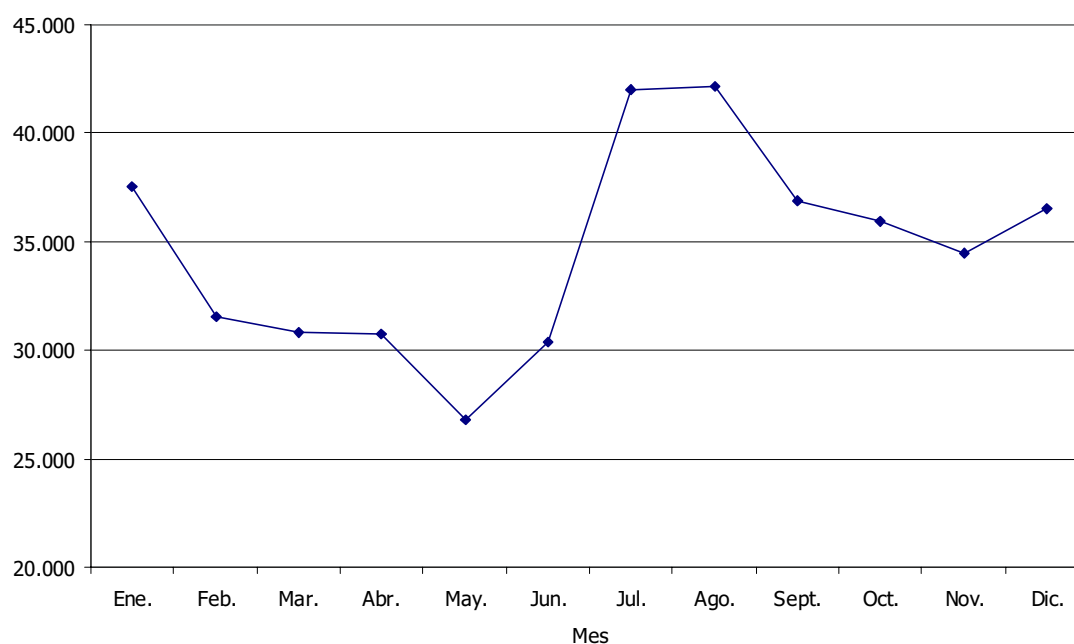
14.2. Turismo receptivo y variación por año, según mes. Periodo 2006- 2007

Mes	2006	%	2007	%	Variación	
					Absoluta	Relativa
Total	388.465	100,0	415.702	100,0	27.237	7,0
Enero	39.686	10,2	37.516	9,0	-2.170	-5,5
Febrero	32.944	8,5	31.543	7,6	-1.401	-4,3
Marzo	31.467	8,1	30.809	7,4	-658	-2,1
Abril	32.306	8,3	30.742	7,4	-1.564	-4,8
Mayo	29.698	7,6	26.774	6,4	-2.924	-9,8
Junio	28.180	7,3	30.402	7,3	2.222	7,9
Julio	36.919	9,5	41.981	10,1	5.062	13,7
Agosto	30.655	7,9	42.145	10,1	11.490	37,5
Setiembre	30.711	7,9	36.858	8,9	6.147	20,0
Octubre	30.325	7,8	35.918	8,6	5.593	18,4
Noviembre	31.030	8,0	34.496	8,3	3.466	11,2
Diciembre	34.544	8,9	36.518	8,8	1.974	5,7

Nota: Tarjeta de embarque / desembarque y planilla de pasajeros de la Policía Nacional y SENATUR.

Fuente: Secretaría Nacional de Turismo SENATUR

Turismo receptivo según mes. Año 2007



Fuente: Cuadro 14.2

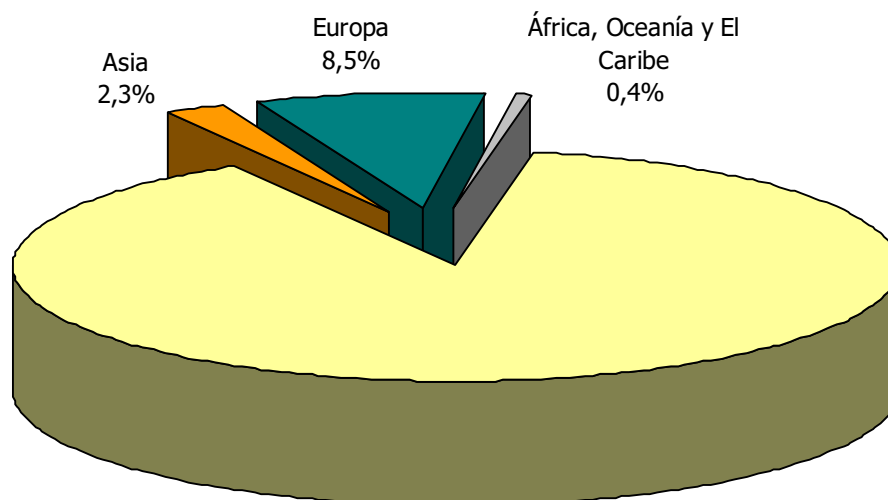
14.3. Turismo receptivo por continente de origen, según mes. Año 2007

Mes	Total	América	Europa	Asia	África	Oceanía	El Caribe	No especificado
Total	415.702	369.287	35.119	9.421	515	541	705	114
Enero	37.516	33.664	2.768	979	30	29	46	-
Febrero	31.543	27.892	2.770	788	17	41	35	-
Marzo	30.809	26.948	3.061	721	26	51	2	-
Abril	30.742	27.204	2.712	723	34	16	53	-
Mayo	26.774	24.201	1.894	540	37	45	57	-
Junio	30.402	27.358	2.161	735	18	56	74	-
Julio	41.981	37.478	3.262	1.093	54	43	46	5
Agosto	42.145	37.170	3.748	983	82	80	63	19
Setiembre	36.858	33.138	2.752	775	47	41	90	15
Octubre	35.918	31.856	3.091	708	62	71	89	41
Noviembre	34.496	30.061	3.553	709	45	34	77	17
Diciembre	36.518	32.317	3.347	667	63	34	73	17

Nota: Tarjeta de embarque / desembarque y planilla de pasajeros de la Policía Nacional y SENATUR.

Fuente: Secretaría Nacional de Turismo SENATUR

Turismo receptivo por continente. Año 2007



Fuente: Cuadro 14.3

América
88,9%

14.4. Llegada de turistas y variación por año, según vía de ingreso y lugar de entrada. Periodo 2006-2007

Vía de Ingreso y Lugar de Entrada	Año		Variación	
	2006	2007	Absoluta	Relativa
Total	388.465	415.702	27.237	7,01
Aérea	101.861	128.609	26.748	26,26
Aerop. Silvio Pettirossi	101.861	120.064	18.203	17,87
Aerop. Guaraní ^{1/}	-	8.545	-	-
Fluvial	10.320	21.705	11.385	110,32
Itá Enramada	10.320	14.098	3.778	36,61
Nanawa ^{1/}	-	7.607	-	-
Terrestre	276.284	265.388	-10.896	-3,94
Puerto Falcón	100.442	94.604	-5.838	-5,81
Puerto San Roque (Encarnación)	71.160	47.612	-23.548	-33,09
Ciudad del Este	104.682	104.117	-565	-0,54
Pedro Juan Caballero ^{1/}	-	13.250	-	-
Salto del Guairá ^{1/}	-	1.638	-	-
Pilar ^{1/}	-	4.167	-	-

1/ Datos disponibles a partir de abril de 2007.

Nota: Tarjeta de embarque / desembarque y planilla de pasajeros de la Policía Nacional y SENATUR.

Fuente: Secretaría Nacional de Turismo SENATUR