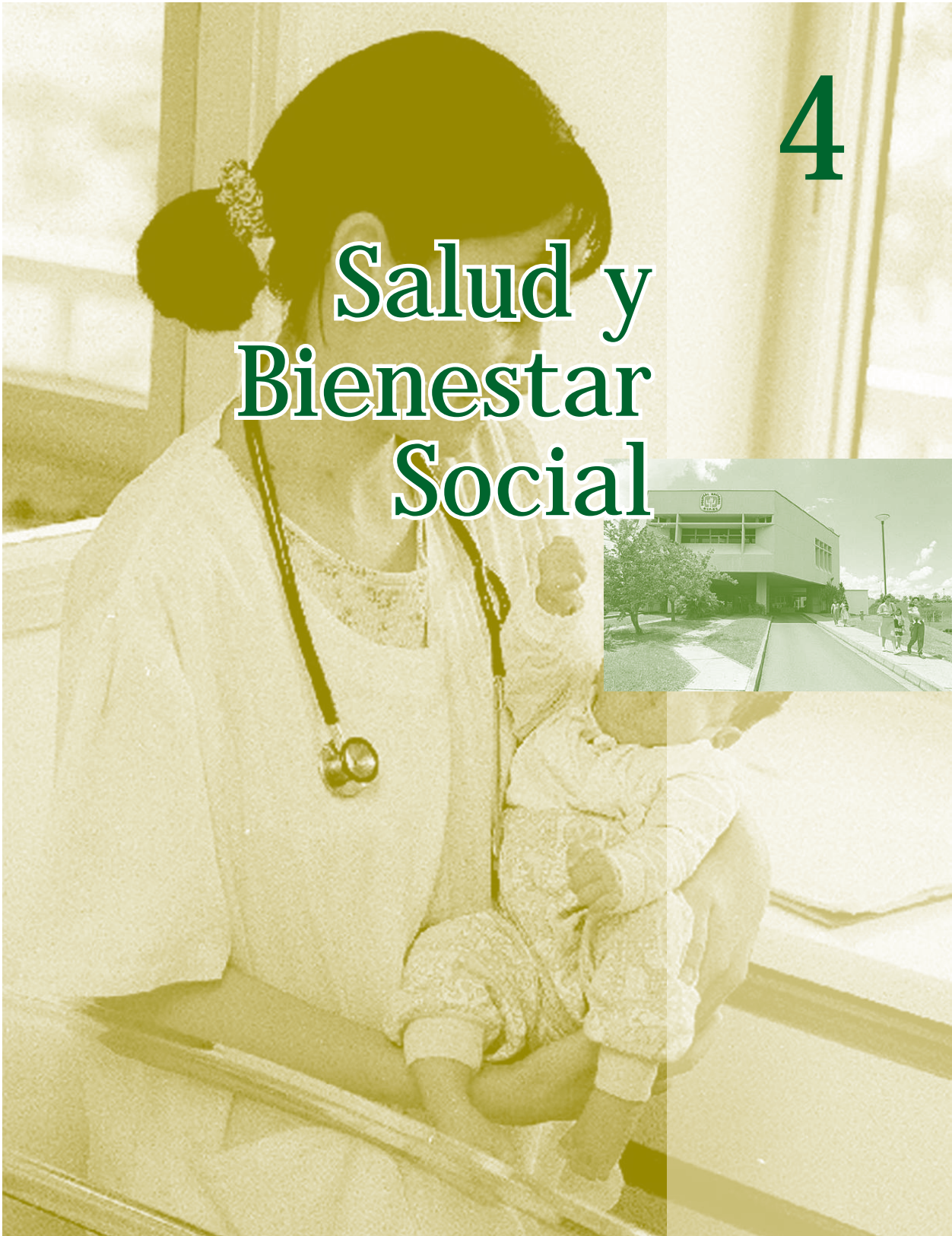


4

# Salud y Bienestar Social





**CUADRO 4.1.1.**  
**SERVICIOS HOSPITALARIOS POR TIPO, SEGÚN INSTITUCIONES DE SALUD. AÑO 2004**

INSTITUCIONES DE SALUD	SERVICIOS HOSPITALARIOS							
	Nº DE CAMAS	PACIENTES EGRESADOS	DÍAS DE INTER-NACIÓN	DÍAS - CAMAS		MORTA-LIDAD	NACI-MIENTOS	CIRUGÍA MAYOR Y MENOR
				DISPO-NIBLES	OCU-PADAS			
<b>XVIII REGIÓN SANITARIA CAPITAL</b>	<b>229</b>	<b>15.687</b>	<b>49.271</b>	<b>70.693</b>	<b>47.127</b>	<b>157</b>	<b>10.194</b>	<b>1.144</b>
Hospital Barrio Obrero (Especializado)	77	3.821	10.719	18.665	10.937	38	2.023	463
Hospital Trinidad (Especializado)	36	3.167	9.146	12.475	9.224	41	2.389	148
Hospital San Pablo (Especializado)	82	6.593	23.311	27.341	21.918	75	4.374	533
Loma Pytá (Especializado)	15	1.913	5.898	5.415	4.852	3	1.222	-
Zeballos Cué	3	45	45	1.001	45	-	46	-
Valerio Fernández N° 12	10	70	72	3.660	72	-	65	-
Santa Ana	5	54	54	1.830	54	-	54	-
Centro de Salud N° 8	1	24	26	306	25	-	21	-
<b>HOSPITALES ESPECIALIZADOS</b>	<b>2.967</b>	<b>82.676</b>	<b>722.911</b>	<b>1.009.134</b>	<b>737.235</b>	<b>4.056</b>	<b>13.537</b>	<b>44.348</b>
Instituto de Medicina Tropical	49	1.464	11.688	17.570	16.226	195	-	-
Hospital del Cáncer	100	3.409	20.330	48.773	44.259	232	-	1.504
Hospital del Quemado	30	457	5.622	9.760	4.042	31	-	309
Emergencias Médicas	165	6.694	40.476	59.950	44.710	235	-	4.956
Juan Max Boettner	184	2.193	34.831	55.660	41.376	200	-	880
Hospital Nacional	425	13.892	89.071	146.843	116.667	1.133	2.927	3.698
Hospital Pediátrico "Acosta Ñu"	52	2.327	32.558	15.514	15.514	90	-	946
Centro Quirúrgico de Rehabilitación	8	109	14.964	2.978	1.347	-	-	112
Hospital Neuropsiquiátrico	421	2.306	219.389	166.605	166.605	11	-	-
Cruz Roja Paraguaya	84	3.671	-	23.908	9.366	17	2.957	216
Leprocomio Santa Isabel	60	-	-	-	-	-	-	-
Centro de Prevención de la Ceguera	15	177	-	-	-	-	-	177
Hospital de Clínicas	481	19.516	118.911	175.409	125.698	933	2.575	10.302
Hospital Central FF.AA.	200	3.085	26.900	73.000	25.400	58	350	3.410
Hospital de Policía "R. Caballero"	80	3.477	12.541	29.090	13.841	93	434	1.339
I.P.S. (Hospital Central)	613	19.899	95.630	184.074	112.184	828	4.294	16.499
<b>INTERIOR (Centros + Puestos de Salud)</b>	<b>2.562</b>	<b>109.011</b>	<b>279.574</b>	<b>759.319</b>	<b>283.233</b>	<b>1.656</b>	<b>44.596</b>	<b>9.458</b>
Concepción	213	7.054	17.478	60.421	16.800	197	2.317	619
San Pedro	218	8.003	16.961	58.035	16.830	107	3.120	428
Cordillera	172	7.360	17.412	58.447	17.348	83	3.694	637
Guairá	169	7.218	24.609	52.178	19.870	157	2.519	939
Caaguazú	206	8.762	24.539	60.012	30.351	143	4.077	703
Caazapá	114	4.689	10.757	29.666	10.602	43	1.596	451
Itapúa	245	11.984	35.428	81.806	38.078	224	4.220	755
Misiones	82	3.742	7.656	25.207	7.507	61	1.204	289
Paraguarí	193	7.563	17.273	60.846	17.234	98	2.779	488
Alto Paraná	258	10.894	33.067	74.215	31.853	263	4.156	1.503
Central	295	18.420	40.324	82.520	39.983	70	10.435	1.473
Ñeembucú	110	2.566	6.114	30.375	5.895	39	873	254
Amambay	61	3.515	9.839	22.557	10.000	101	1.169	298
Canindeyú	114	3.765	8.546	32.906	8.571	40	1.165	360
Pdte. Hayes	71	1.940	5.003	17.911	5.042	12	866	132
Boquerón	29	1.536	4.568	12.217	7.269	18	406	129
Alto Paraguayo	12	...	...	...	...	...	...	...

FUENTES: Ministerio de Salud Pública y Bienestar Social, Hospital de las Fuerzas Armadas, Hospital de Policía, Hospital de Clínicas, I.P.S. (Hospital Central)

## ● 4. Salud

### CUADRO 4.1.2.

#### PRINCIPALES CAUSAS DE ENFERMEDADES REGISTRADAS EN LOS SERVICIOS DEL MINISTERIO DE SALUD PÚBLICA Y BIENESTAR SOCIAL POR GRUPOS DE EDAD, SEGÚN ENFERMEDADES. AÑO 2004

ENFERMEDADES	TOTAL	GRUPOS DE EDAD							
		-1 año	1 - 4	5-14	15-19	20-39	40-49	50-59	60 y más
Aborto <sup>2/</sup>	6.328	-	-	27	1.106	4.652	543	-	-
Accidente de tránsito	5.522	8	183	584	966	2.598	674	293	216
Accidente en el hogar	2.051	42	302	600	243	400	240	114	110
Accidente en otro lugar	10.345	45	795	2.070	1.324	3.530	1.085	710	786
Accidente laboral	1.762	-	-	-	371	816	397	124	54
Accidente vascular cerebral	1.047	-	-	-	-	57	91	216	683
Adenitis	145	8	58	61	2	11	1	2	2
Afecciones cardiovasculares	552	3	6	13	21	72	88	109	240
Alcoholismo agudo y crónico	382	-	-	2	51	112	76	59	82
Alergia	6.775	1.041	1.864	1.507	542	1.014	389	190	228
Amenorrea <sup>2/</sup>	2.888	-	-	-	-	2.430	394	54	10
Anemia (otros tipos)	30.250	1.969	7.169	7.743	2.745	5.191	2.252	1.322	1.859
Anemia hemorrágica aguda	219	13	45	79	12	31	17	12	10
Anemia parásito nutricional	12.223	637	3.831	5.050	798	1.012	395	215	285
Aneurisma	4	-	-	-	-	-	1	3	-
Anexitis <sup>2/</sup>	1.167	-	-	25	161	633	254	65	29
Anorexia	554	58	190	154	33	51	28	9	31
Arritmia cardiaca	367	-	-	-	-	75	46	75	171
Arteriosclerosis	131	-	-	-	-	-	10	10	111
Artritis reumatoidea	1.648	4	12	26	36	213	274	445	638
Asma	2.029	45	316	637	194	359	169	116	193
Bocio	621	-	-	41	120	-	249	102	109
Bocio tóxico	6	-	-	2	-	3	-	1	-
Brucelosis	3	-	-	-	-	2	1	-	-
Cáncer de colon	39	-	-	-	-	3	7	16	13
Cáncer de cuello uterino <sup>2/</sup>	366	-	-	-	9	124	152	81	-
Cáncer de mama <sup>2/</sup>	180	-	-	-	-	27	52	46	55
Cáncer de pulmón	49	-	-	-	-	-	7	15	27
Cáncer del estómago	14	-	-	-	-	1	4	1	8
Cáncer otras localizaciones	183	-	-	1	1	22	28	29	102
Candidiasis	1.698	1.005	371	131	40	94	32	16	9
Cardiopatía chagásica (c/a)	7	-	1	-	-	1	4	-	1
Cardiopatía primaria	39	4	-	1	1	4	1	7	21
Cardiopatía reumática crónica	20	7	-	6	-	1	2	-	4
Cardiopatía secundaria	12	-	-	1	1	1	-	2	7
Cardiopatía congénita	127	63	30	26	4	-	1	1	2
Cardiopatía reumática aguda	19	5	1	-	1	2	2	1	7
Cataratas	455	3	6	17	7	17	30	71	304
Cervicitis <sup>2/</sup>	2.961	-	-	51	332	1.695	634	184	65
Chagas	217	-	-	-	6	118	58	30	5
Cirrosis	67	1	-	1	1	11	21	17	15
Colecistitis	950	-	-	-	-	386	267	158	139
Coelitis	440	-	-	-	-	188	122	68	62
Cólico renal	1.423	23	15	47	176	715	239	119	89
Conjuntivitis	6.362	2.339	1.726	887	353	609	215	101	132
Convulsiones	1.468	229	560	320	87	158	47	21	46
Cuerpo extraño en el oído	176	4	33	38	19	40	20	10	12
Cuerpo extraño vía aérea	275	9	119	42	25	47	16	7	10
Dengue	3	-	-	-	-	2	-	1	-
Dermatitis	2.974	1.370	845	354	74	175	61	49	46
Desnutrición de 1 <sup>er</sup> grado	5.902	1.738	3.070	790	49	93	52	19	91
Desnutrición de 2 <sup>do</sup> grado	1.380	403	794	150	10	4	5	5	9
Desnutrición de 3 <sup>er</sup> grado	899	288	440	118	7	17	5	7	17
Diabetes	6.200	1	-	37	114	1.212	-	2.012	2.824
Diarrea con deshidratación	4.913	1.426	1.988	589	130	319	123	105	233
Diarrea sin deshidratación	61.483	15.768	25.294	9.063	2.229	4.643	1.697	1.147	1.642
Dismenorrea <sup>2/</sup>	934	-	-	82	290	459	103	-	-
Distonía neurovegetativa	7.076	4	36	177	854	2.713	1.756	930	606
Drogadicción	9	-	-	-	4	4	1	-	-
Eclampsia <sup>2/</sup>	143	-	-	2	44	86	11	-	-
Edema cerebral	2	-	-	1	-	-	-	-	1
Embarazo de alto riesgo <sup>2/</sup>	12.125	-	-	270	3.964	6.014	1.877	-	-
Embolia	1	-	-	-	-	-	-	1	-
Encefalitis	109	2	2	8	17	29	26	11	14
Endocarditis Bacteriana	21	-	-	2	2	9	3	3	2
Enfermedad autoinmune (lupus, psoriasis)	92	6	10	6	6	44	-	11	9
Enfermedad reumática (reumatismo)	367	-	1	-	13	103	112	68	70

CUADRO 4.1.2. (Continuación) 2004

ENFERMEDADES	TOTAL	GRUPOS DE EDAD							
		-1 año	1 - 4	5-14	15-19	20-39	40-49	50-59	60 y más
Enfermedad de Parkinson	63	-	-	-	-	-	2	8	53
Enfisema	17	-	-	-	1	2	3	6	5
Enteritis	239	37	82	46	12	30	11	10	11
Epilepsia	531	11	58	130	79	165	54	18	16
Epistaxis	1.783	24	328	641	184	219	116	97	174
Erisipela	353	7	34	30	14	69	51	58	90
Escabiosis o sarna	12.613	3.191	3.908	2.896	671	998	393	235	321
Escarlatina	78	1	29	39	2	5	-	1	1
Esguince	462	-	13	70	85	200	46	27	21
Esquistosomiasis	3	-	-	1	-	1	-	1	-
Estrabismo	33	7	10	7	2	3	4	-	-
Estrechez uretral	9	-	-	-	-	2	-	-	7
Farmacodependencia	6	-	-	-	3	1	2	-	-
Fiebre reumática	162	1	9	67	19	30	11	15	10
Fístula anal	27	1	2	1	1	14	3	2	3
Flebitis y Tromboflebitis	2.390	106	764	1.004	196	193	61	25	41
Fracturas	7.439	56	567	2.141	694	1.760	679	591	951
Gastritis	4.735	-	96	205	592	1.950	838	493	561
Giardiasis	2.390	106	764	1.004	196	193	61	25	41
Glomérulo nefritis	47	1	3	21	3	15	-	2	2
Gonococcia	67	1	-	3	11	36	14	1	1
Gota	15	-	-	-	-	2	-	6	7
Hemiplejia	39	-	1	-	3	3	8	13	11
Hemorragia < 20 sem. embar.	362	-	-	2	62	280	18	-	-
Hemorragia 20 sem. y + embar.	85	-	-	3	10	67	5	-	-
Hemorragia gastrointestinal	21	-	-	1	1	3	6	3	7
Hemorroides	947	1	9	20	55	373	215	128	146
Hepatitis	366	8	33	135	43	96	16	10	25
Hernia	3.255	354	382	338	158	493	394	439	697
Herpes genital	76	1	2	2	11	43	10	5	2
Herpes simple	2.748	506	1.515	439	82	121	34	25	26
Herpes Zóster	680	68	213	101	42	108	25	37	86
Hidrocele <sup>1/</sup>	207	57	37	28	10	20	16	16	23
Hiperpl. y Aden. Prostática <sup>1/</sup>	897	-	-	-	-	-	44	166	687
Hipertensión arterial	39.970	1	8	60	737	5.078	9.276	10.189	14.621
Hipotensión arterial	1.461	-	1	15	131	427	313	244	330
Ictericia	304	269	9	11	4	6	2	2	1
Impétigo	1.583	413	690	396	22	33	9	14	6
Infarto agudo del miocardio	218	-	-	-	-	10	26	53	129
Infección urinaria	14.998	419	954	1.155	1.813	5.579	2.296	1.274	1.508
Infección puerperal	90	-	-	2	20	62	6	-	-
Insolación	13	-	-	2	5	4	2	-	-
Insuficiencia cardiaca congénita	1.186	3	7	6	12	92	105	204	757
Insuficiencia renal aguda	151	5	5	6	3	33	31	21	47
Insuficiencia renal crónica	353	3	-	36	14	69	69	82	80
Intento de homicidio	1.504	-	5	45	256	899	204	58	37
Intento de suicidio	229	-	-	25	62	121	13	4	4
Intoxicación por medicamentos y drogas	73	-	12	11	17	24	5	2	2
Intoxicación por plaguicida	159	1	9	20	47	63	10	5	4
Ira moderada (neumonía)	43.287	10.538	16.194	7.754	1.492	2.939	1.441	927	2.002
Ira neumonía grave (bronconeumonía)	8.414	2.392	2.956	1.244	240	498	222	238	624
Ira no neumonía	318.307	85.182	122.092	59.316	10.731	20.868	7.980	4.975	7.163
Jaqueca	5.721	18	114	721	804	2.099	1.009	506	450
Lepra	106	-	-	3	6	40	20	15	22
Leucemia	22	-	2	5	6	6	2	-	1
Litiasis urinaria	338	-	-	-	-	144	98	44	52
Lumbago	1.712	11	6	14	158	651	389	203	280
Luxación	648	11	37	87	83	244	85	49	52
Mastitis <sup>2/</sup>	841	-	-	30	169	546	96	-	-
Meningitis no meningocócica	67	16	6	12	5	14	4	1	9
Meningitis bacteriana	49	9	13	12	2	9	2	1	1
Miasis	374	34	106	95	20	37	18	23	41
Micosis superficial	4.352	510	847	887	500	894	331	189	194
Mononucleosis infecciosa	38	6	11	10	-	8	2	-	1
Mordedura de perro	6.254	43	1.090	2.490	582	984	437	308	320
Mordedura de serpiente	596	1	14	128	92	201	92	42	26
Mordedura otros animales	526	33	105	119	65	124	34	20	26
Neurosis	1.315	-	3	33	113	512	310	192	152
Orquitis <sup>1/</sup>	88	3	6	8	20	34	8	3	6
Osteomielitis	97	2	1	40	10	19	10	10	5
Otras enfermedades vasculares periféricas	37	-	-	1	1	8	7	7	13

## ● 4. Salud

CUADRO 4.1.2. (Continuación) 2004

ENFERMEDADES	TOTAL	GRUPOS DE EDAD							
		-1 año	1 - 4	5-14	15-19	20-39	40-49	50-59	60 y más
Otras venéreas	571	3	4	11	105	349	78	13	8
Otros trastornos de tejidos	3	2	-	-	-	1	-	-	-
Parálisis facial	121	2	3	15	7	46	18	15	15
Parasitosis intestinal	52.544	2.365	21.647	22.377	2.501	2.041	850	362	401
Parotiditis	607	25	239	228	29	54	13	11	8
Pediculosis	198	10	40	134	3	9	-	1	1
Piodermitis	10.332	1.842	4.087	2.767	488	593	200	144	211
Pleuresia	3	-	1	-	-	-	1	-	1
Pre - eclampsia <sup>2/</sup>	467	-	-	1	80	346	40	-	-
Prematuridad	892	603	289	-	-	-	-	-	-
Prolapso genital <sup>2/</sup>	238	-	-	-	-	14	53	74	97
Psicosis	181	1	-	5	21	86	40	14	14
Quemaduras	1.953	147	673	437	145	319	115	57	60
Retraso mental	71	-	1	8	8	35	10	5	4
Rubéola	60	21	19	15	1	2	2	-	-
Septicemia	786	397	45	30	13	92	42	46	121
Sida	89	2	-	1	7	65	12	1	1
Sífilis congénita	445	437	6	2	-	-	-	-	-
Sífilis en embarazada <sup>2/</sup>	486	-	-	-	93	379	14	-	-
Sífilis otros	953	23	5	6	120	604	138	33	24
Síndrome del climaterio <sup>2/</sup>	921	-	-	-	-	38	533	319	31
Síndrome nefrótico	143	6	28	55	13	19	7	7	8
Sordera	29	-	1	2	1	4	5	7	9
Tortícolis	82	-	5	14	11	33	14	2	3
Toxoplasmosis	35	1	-	4	3	23	4	-	-
Trastornos musculares, ligamentos, ap.	4	-	1	-	-	2	-	1	-
Tricomoniasis	1.144	4	7	28	195	632	206	57	15
Tuberculosis	891	5	27	47	80	301	168	108	155
Tumores benignos	547	15	47	35	44	230	-	91	85
Úlcera duodenal	18	-	-	-	-	6	3	4	5
Úlcera gástrica	69	-	-	-	-	18	14	10	27
Uretritis no gonocócica	107	-	-	5	25	55	12	3	7
Varicela	1.578	254	621	487	81	111	11	3	10
Varices	367	-	10	13	15	137	76	60	56

(1): Hombres.

(2): Mujeres.

FUENTE: Ministerio de Salud Pública y Bienestar Social

**CUADRO 4.1.3.**  
**DEFUNCIONES POR GRUPOS DE EDAD, SEGUN CAUSAS DE MUERTE. AÑO 2003**

CÓDIGO CAUSAS DE MUERTE	TOTAL	GRUPOS DE EDAD							IGNORADO	
		-1 AÑO	1 - 4	5 - 14	15 - 19	20 - 39	40 - 49	50 - 59		60 Y MÁS
<b>TOTAL</b>	<b>19.779</b>	<b>1.683</b>	<b>388</b>	<b>374</b>	<b>426</b>	<b>1.991</b>	<b>1.514</b>	<b>2.123</b>	<b>11.272</b>	<b>8</b>
(A00-B99) Ciertas enfermedades infecciosas y parasitarias	905	185	75	43	18	126	80	86	292	-
(C00-D48) Tumores (neoplasias)	2.716	4	15	49	28	209	317	479	1.613	2
(D50-D89) Enfermedades de la sangre y de los órganos hematopoyéticos, y trastornos que afectan el mecanismo de la inmunidad	51	5	2	2	5	10	3	4	20	-
(E00-E90) Enfermedades endocrinas, nutricionales y metabólicas	1.408	51	30	3	2	18	77	188	1.039	-
(F00-F99) Trastornos mentales y del comportamiento	56	-	-	-	-	9	11	13	23	-
(G00-G99) Enfermedades del sistema nervioso	214	38	18	16	9	47	22	14	50	-
(H00-H99) Enfermedades del oído y de la apofisis mastoideas	1	-	-	1	-	-	-	-	-	-
(I00-I99) Enfermedades del sistema circulatorio	4.235	2	6	12	11	146	272	538	3.246	2
(J00-J99) Enfermedades del sistema respiratorio	1.305	178	92	33	19	60	49	85	789	-
(K00-K93) Enfermedades del sistema digestivo	644	14	10	11	5	45	75	81	403	-
(L00-L99) Enfermedades de la piel y del tejido subcutáneo	34	1	2	-	-	3	1	3	24	-
(M00-M99) Enfermedades del sistema osteomuscular y del tejido conjuntivo	53	-	-	3	4	11	11	8	16	-
(N00-N99) Enfermedades del sistema genitourinario	335	3	1	8	5	19	34	51	214	-
(O00-O99) Embarazo, parto y puerperio	151	-	-	-	24	112	14	-	-	1
(P00-P96) Ciertas afecciones originadas en el período perinatal	855	855	-	-	-	-	-	-	-	-
(Q00-Q99) Malformaciones congénitas, deformidades y anomalías cromosómicas	264	218	27	12	2	1	-	1	3	-
(R00-R99) Síntomas, signos y hallazgos anormales clínicos y de laboratorio, no clasificadas en otra parte	4.230	83	41	41	37	172	235	377	3.243	1
(V01-Y98) Causas externas de morbilidad y de mortalidad	2.322	46	69	140	257	1.003	313	195	297	2

FUENTE: Capítulos de la Clasificación Estadística Internacional de Enfermedades y Problemas relacionados con la Salud (10ª Revisión). Ministerio de Salud Pública y Bienestar Social

## ● 4. Salud

**CUADRO 4.1.4.**  
**VACUNACIONES REGISTRADAS EN LOS CENTROS Y PUESTOS DE SALUD POR TIPO, SEGÚN GRUPOS DE EDAD Y DOSIS. AÑO 2004**

GRUPOS DE EDAD Y DOSIS	ANTIPOLIO	PENTA <sup>1/</sup>	S.P.R. <sup>2/</sup>	D.P.T.	B.C.G.	TOXOIDE TETÁNICO	ANTI AMARÍLICA	S.R. <sup>3/</sup>
<b>TOTAL DOSIS APLICADAS</b>	<b>651.067</b>	<b>392.909</b>	<b>132.457</b>	<b>259.076</b>	<b>146.221</b>	<b>1.022.625</b>	<b>77.258</b>	<b>50.134</b>
<b>ESQUEMA BÁSICO</b>								
MENOR DE 1 AÑO	393.227	392.909			138.474			
Primera Dosis	133.252	133.046			138.474			
Segunda Dosis	127.816	127.792						
Tercera Dosis	132.159	132.071						
DE 1 AÑO	95.990		132.457	96.289	3.021		11.560	
Primera Dosis	4.604		132.457	4.867	3.021		11.560	
Segunda Dosis	7.118			7.056				
Tercera Dosis	11.805			11.806				
Refuerzo	72.463			72.560				
MUJERES EN EDAD FÉRTIL (15-49 AÑOS)						686.674		
Primera Dosis						237.652		
Segunda Dosis						219.058		
Tercera Dosis						124.973		
Cuarta Dosis						57.890		
Quinta Dosis						47.101		
<b>ESQUEMA COMPLEMENTARIO</b>								
DE 2 A 4 AÑOS	161.850			162.787	4.726		10.583	23.842
Primera Dosis	6.583			6.720	4.726		10.583	23.842
Segunda Dosis	9.458			9.489				
Tercera Dosis	15.116			15.155				
Refuerzo	130.693			131.423				
OTRAS EDADES						335.951	55.115	26.292
Primera Dosis						186.684	55.115	26.292
Segunda Dosis						149.267		

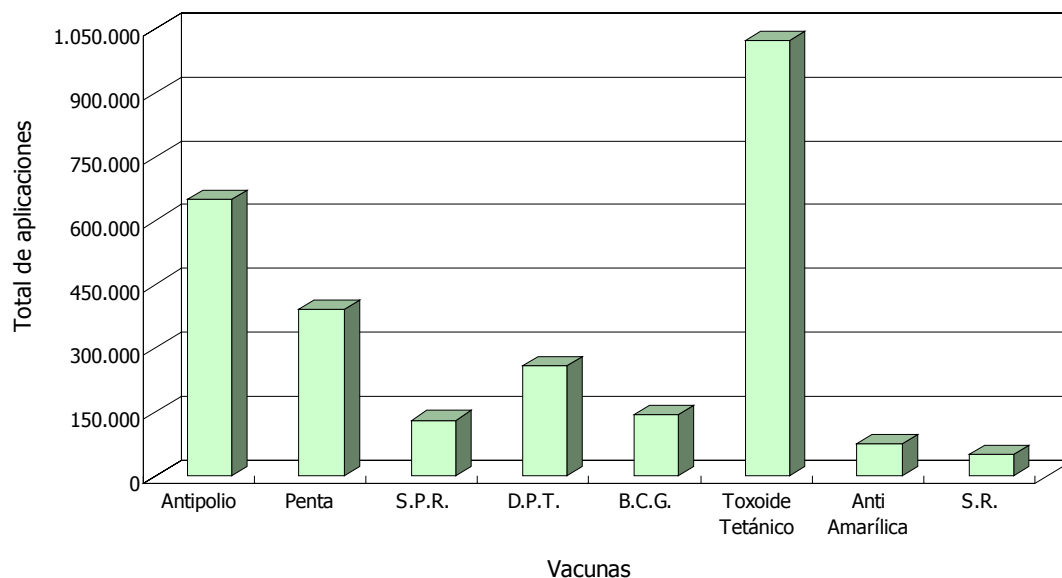
1/ La vacuna pentavalente es la que se aplica en reemplazo de DPT a los menores de un año.

2/ Vacuna contra la sarampión, papera y rubeola aplicada sólo a los de un año.

3/ Vacuna contra la sarampión y rubeola.

FUENTE: Departamento de Bioestadística. Servicios Prestados. Ministerio de Salud Pública y Bienestar Social

**VACUNACIONES REGISTRADAS EN EL PAÍS.**  
**AÑO 2004**



Cuadro 4.1.4



**CUADRO 4.1.5.**  
**ENFERMEDADES TRANSMISIBLES DE NOTIFICACIÓN OBLIGATORIA POR AÑO.**  
**PERIODO 2002-2004**

ENFERMEDADES	2002	2003	2004 p
<b>TOTAL</b>	<b>7.284</b>	<b>5.893</b>	<b>5.245</b>
I- CON PROGRAMAS	3.054	1.593	1.067
Paludismo	2.778	1.392	694
Parálisis Aguda Fláccida	27	26	338
Sarampión	0	0	0
Tos Ferina	36	9	0
Difteria	50	2	4
Tétanos Neonatales	8	4	5
Tétanos Otras Edades	20	23	13
Rabia Humana	5	0	1
Dengue Clásico	130	137	12
II- SIN PROGRAMAS	1.429	1.296	816
Meningitis Meningococcica	4	4	6
Rubeola <sup>1/</sup>	51	0	0
Fiebre Tifoidea	0	1	2
Intoxicación Alimentaria	123	149	53
Leishmaniasis	1.251	1.142	755
III- OTRAS ENFERMEDADES	80	140	336
Intoxicación con Plaguicida	80	140	336
IV- ENFERMEDADES EMERGENTES	2.721	2.864	3.026
Hantavirus	3	5	10
Tuberculosis Pulmonar	2.033	2.116	2.236
Sida	132	162	55 <sup>2/</sup>
Lepra	510	537	689
Meningitis Tuberculosa	43	44	36

1/ Confirmados por Laboratorio.

2/ Datos del primer trimestre de 2004.

FUENTE: Ministerio de Salud Pública y Bienestar Social

## ● 4. Salud

**CUADRO 4.1.6.**  
**DISTRIBUCIÓN DEL NÚMERO DE ESTABLECIMIENTOS, SEGÚN REGIONES SANITARIAS.**  
**PERIODO 2003-2004**

REGIÓN SANITARIA	2003	2004 <sup>1/</sup>									
		TOTAL	HOSPITALES REGIONALES	CENTROS DE SALUD	PUESTOS DE SALUD	HOSPITALES DISTRITALES	HOSPITALES ESPECIALIZADOS	CENTROS ESPECIALIZADOS	ASENTAMIENTO INDIGENA	ASENTAMIENTO CAMPESINO	DISPENSARIOS
<b>TOTAL PAÍS</b>	<b>933</b>	<b>962</b>	<b>17</b>	<b>126</b>	<b>699</b>	<b>27</b>	<b>14</b>	<b>11</b>	<b>10</b>	<b>16</b>	<b>42</b>
Asunción	52	42	-	10	14	-	10	8	-	-	-
Concepción	65	65	1	4	47	1	-	-	-	-	12
San Pedro	105	109	1	8	83	1	-	-	-	15	1
Cordillera	44	45	1	14	27	3	-	-	-	-	-
Guairá	47	50	1	7	41	1	-	-	-	-	-
Caaguazú	66	65	1	11	53	-	-	-	-	-	-
Caazapá	48	53	1	9	43	-	-	-	-	-	-
Itapúa	87	88	1	11	74	2	-	-	-	-	-
Misiones	32	38	1	7	22	2	-	-	-	-	6
Paraguarí	45	48	1	11	32	3	-	1	-	-	-
Alto Paraná	56	57	1	6	46	4	-	-	-	-	-
Central	71	75	1	15	49	5	3	2	-	-	-
Ñeembucú	57	61	1	2	57	1	-	-	-	-	-
Amambay	26	26	1	-	16	2	-	-	2	1	4
Canindeyú	47	48	1	2	44	1	-	-	-	-	-
Pdte Hayes	38	42	1	3	23	1	-	-	7	-	7
Boquerón	23	26	1	4	14	-	1	-	1	-	5
Alto Paraguay	24	24	1	2	14	-	-	-	-	-	7

1/ Incluye servicios de salud cerrados.

FUENTE: Departamento de Bioestadística del Ministerio de Salud Pública y Bienestar Social

**CUADRO 4.1.7.**  
**TASA DE MORTALIDAD MATERNA POR AÑO, SEGÚN CAUSAS**  
**(tasa registrada x 100.000 nacidos vivos). PERIODO 1998-2002**

CAUSAS	AÑO				
	1998	1999	2000	2001	2002
<b>TOTAL GENERAL</b>	<b>110,9</b>	<b>114,4</b>	<b>163,9</b>	<b>160,7</b>	<b>182,1</b>
1. Aborto	18,5	25,6	40,7	38,4	43,3
2. Toxemia	26,6	23,3	43,0	24,0	30,0
3. Hemorragia	28,9	31,1	25,6	39,6	53,3
4. Sepsis	13,9	12,2	17,4	26,4	21,1
5. Tétanos Obstétrico	0,0	0,0	0,0	0,0	0,0
6. Sida	0,0	0,0	0,0	2,4	0,0
7. Otras complicaciones del embarazo, parto y puerperio	23,1	22,2	37,2	30,0	34,4

FUENTE: Indicadores de Mortalidad. Departamento de Bioestadística del Ministerio Salud Pública y Bienestar Social

**CUADRO 4.1.8.**  
**HOSPITAL DE CLÍNICAS: SERVICIOS HOSPITALARIOS POR ACTIVIDADES, SEGÚN SERVICIOS. AÑO 2004**

SERVICIOS	ACTIVIDADES											GIRO DE CAMA				
	INGRESOS		EGRESOS		DÍAS DE INTERNACIÓN		DÍAS - CAMAS		PORCENTAJE DE OCUPACIÓN		PROMEDIO DE DÍAS DE INTERNACIÓN		TASA DE MORTALIDAD		PROMEDIO DE CAMAS DISPONIBLES	
	TOTAL	VIVOS	FALLECIDOS			DISPONIBLES	OCUPADAS									
<b>TOTAL<sup>1/</sup></b>	<b>18.382</b>	<b>17.594</b>	<b>642</b>	<b>108.511</b>	<b>161.513</b>	<b>114.498</b>	<b>70,9</b>	<b>6,0</b>	<b>3,5</b>	<b>443</b>	<b>41</b>					
Clinica Médica	3.359	3.080	269	32.907	41.549	31.458	75,7	9,8	8,0	114	29					
Gineco Obstetricia <sup>1/</sup>	3.361	3.339	3	13.716	21.993	13.537	61,6	4,1	0,1	60	55					
Clinica Quirúrgica	3.101	3.039	48	20.543	30.296	20.742	68,5	6,7	1,6	83	37					
Urología	586	592	2	7.729	10.980	8.675	79,0	13,0	0,3	30	20					
Pediatría <sup>1/</sup>	1.905	1.845	57	16.739	21.887	17.433	79,7	8,8	3,0	60	32					
Otorrinolaringología	1.076	1.070	6	3.696	8.898	3.694	41,5	3,4	0,6	24	44					
Ortopedia y Traumatología	475	473	0	3.707	7.752	3.935	50,8	7,8	0,0	21	22					
Neumonología	258	235	22	4.567	7.320	5.398	73,7	17,8	8,6	20	13					
Emergencias	4.227	3.889	235	4.544	9.188	9.188	100,0	1,1	5,7	25	164					
Psiquiatría <sup>2/</sup>	34	32	0	363	1.650	438	26,5	11,3	0,0	6	5					
<b>OTROS SERVICIOS</b>	<b>1.305</b>	<b>989</b>	<b>291</b>	<b>10.400</b>	<b>13.896</b>	<b>11.200</b>	<b>80,6</b>	<b>8,1</b>	<b>22,7</b>	<b>38</b>	<b>34</b>					
Neonatoología <sup>1/</sup>	591	556	38	5.623	7.908	5.793	73,3	9,5	6,4	22	27					
Terapia Intensiva Pediatría <sup>1/</sup>	201	143	41	1.311	1.830	1.637	89,5	7,1	22,3	5	37					
Terapia Intensiva Adultos	513	290	212	3.466	4.158	3.770	90,7	6,9	42,2	11	44					

1/ Centro Materno Infantil

2/ Cuenta con internación a partir de abril.

FUENTE: Hospital de Clínicas de la Universidad Nacional de Asunción y Centro Materno Infantil.

**CUADRO 4.1.9.**  
**HOSPITAL DE CLÍNICAS: CONSULTAS EXTERNAS POR MES, SEGÚN SERVICIOS. AÑO 2004**

SERVICIOS	MES											
	ENE.	FEB.	MAR.	ABR.	MAY.	JUN.	JUL.	AGO.	SET.	OCT.	NOV.	DIC.
<b>TOTAL</b>	<b>189.845</b>	<b>14.120</b>	<b>17.008</b>	<b>14.050</b>	<b>15.002</b>	<b>16.450</b>	<b>16.565</b>	<b>16.711</b>	<b>16.619</b>	<b>15.600</b>	<b>16.574</b>	<b>15.485</b>
1ª Cátedra Clínica Médica	12.837	959	1.178	820	995	1.277	1.219	1.128	1.077	1.052	1.082	977
2ª Cátedra Clínica Médica	12.887	812	1.209	811	843	1.053	1.298	1.315	1.248	1.131	1.438	823
Cátedra Semiología Médica	14.399	1.112	1.409	1.255	1.376	1.368	1.277	1.132	1.210	1.145	1.163	1.100
Cátedra de Oftalmología	23.233	2.028	2.013	1.617	1.821	1.904	1.792	2.280	2.063	1.850	1.965	1.685
Ginecología <sup>1/</sup>	4.987	307	316	350	339	310	506	450	631	341	569	449
1ª Cátedra Clínica Quirúrgica	4.070	224	402	377	301	263	359	372	400	345	361	321
2ª Cátedra Clínica Quirúrgica	3.335	206	218	323	256	192	282	364	359	301	277	200
Cátedra de Clínica Urológica	4.026	397	393	289	259	342	356	360	321	312	364	252
Pediatría <sup>1/</sup>	22.780	2.312	1.418	1.492	1.979	1.884	1.875	2.087	1.931	1.842	1.793	2.263
Obstetricia <sup>1/</sup>	20.578	1.678	1.843	1.764	1.644	1.852	1.740	1.790	1.999	1.556	1.785	1.674
Cátedra de Otorrinolaringología	19.162	1.609	1.592	1.320	1.376	1.741	1.970	1.731	1.762	1.408	1.462	1.488
Cátedra de Ortopedia y Traumatología	4.966	558	537	446	338	394	465	279	388	342	329	436
Cátedra de Neumonología	2.296	144	167	198	193	230	236	179	175	195	193	218
Cátedra de Dermatología	7.450	882	673	636	498	549	585	646	610	546	535	674
Servicio de Emergencias	16.282	1.406	1.253	1.089	1.373	1.394	1.355	1.375	1.342	1.421	1.317	1.642
Consultas del Personal	2.823	169	146	238	398	305	157	285	198	231	293	187
Cátedra de Medicina Familiar	838	-	62	80	94	104	105	69	57	65	61	58
Departamento de Oncología	1.832	-	124	150	173	146	165	145	172	162	247	195
Cátedra de Psiquiatría	2.139	130	141	185	177	205	200	193	207	218	128	203
Kinesiología	8.076	520	686	640	569	937	623	531	592	981	980	346
Departamento de Reumatología <sup>2/</sup>	849	-	-	-	-	-	-	-	177	156	232	284

1/Centro Materno Infantil.

2/Funciona a partir del mes de Setiembre

FUENTE: Hospital de Clínicas y Centro Materno Infantil de la Universidad Nacional de Asunción

**CUADRO 4.1.10.**  
**HOSPITAL DE CLÍNICAS: INTERVENCIONES QUIRÚRGICAS POR SERVICIOS, SEGÚN MES. AÑO 2004**

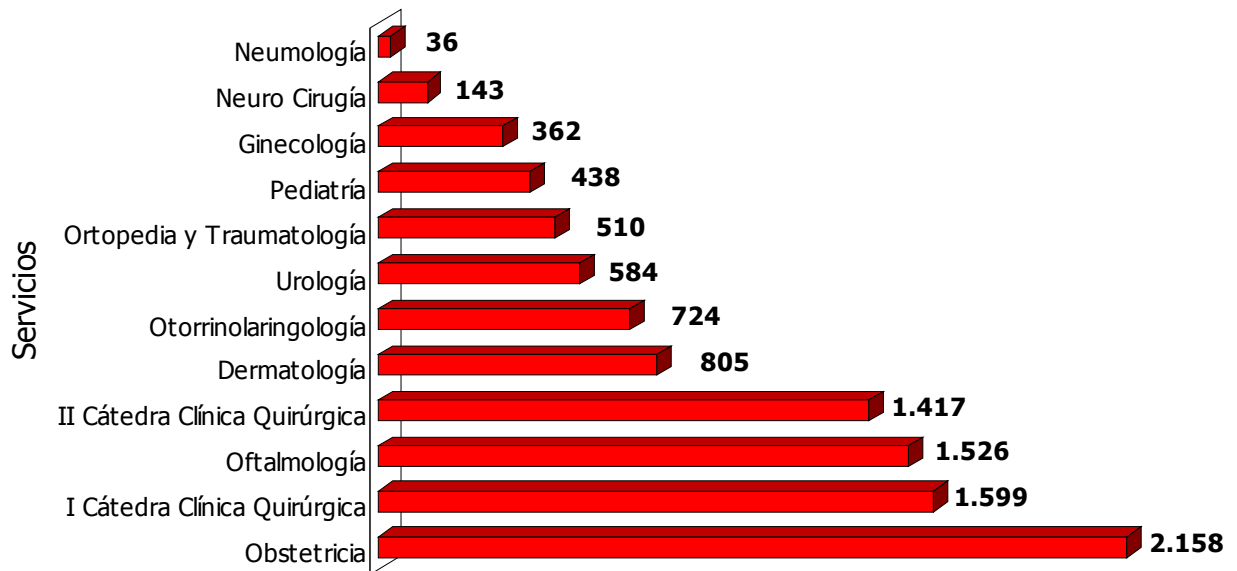
MES	SERVICIOS											
	ICÁTEDRA DE CLÍNICA QUIRÚRGICA <sup>1/</sup>	II CÁTEDRA DE CLÍNICA QUIRÚRGICA <sup>1/</sup>	CÁTEDRA DE OTORINOLARINGOLOGÍA <sup>1/</sup>	CÁTEDRA DE CLÍNICA UROLÓGICA <sup>1/</sup>	CÁTEDRA DE CLÍNICA ORTOPEDIA Y TRAUMATOLOGÍA <sup>1/</sup>	NEURO CIRUGÍA <sup>1/</sup>	CÁTEDRA DE OFTALMOLOGÍA	PEDIATRÍA <sup>2/</sup>	GINECOLOGÍA <sup>2/</sup>	OBSTETRICIA <sup>2/</sup>	CÁTEDRA DE DERMATOLOGÍA	CÁTEDRA DE NEUMOLOGÍA
<b>TOTAL</b>	<b>10.302</b>	<b>1.599</b>	<b>1.417</b>	<b>724</b>	<b>510</b>	<b>143</b>	<b>1.526</b>	<b>438</b>	<b>362</b>	<b>2.158</b>	<b>805</b>	<b>36</b>
Enero	793	137	134	73	48	6	94	...	15	171	64	4
Febrero	848	130	116	75	48	10	125	...	21	208	52	4
Marzo	820	153	105	57	41	11	116	...	26	209	53	3
Abril	756	123	110	57	35	16	94	...	48	165	58	4
Mayo	860	111	102	47	33	7	126	71	42	199	63	2
Junio	835	127	104	51	46	16	137	42	27	176	54	2
Julio	837	159	126	66	48	14	99	36	35	124	74	2
Agosto	882	124	119	60	34	13	181	62	33	135	81	2
Setiembre	931	135	116	56	29	14	154	48	25	213	81	4
Octubre	813	127	118	41	39	45	106	45	27	170	84	3
Noviembre	936	146	143	42	49	13	166	65	32	175	50	2
Diciembre	991	127	124	99	60	13	128	69	31	213	91	4

1/Corresponde a las cirugías realizadas en Pabellón Quirúrgico.

2/Centro Materno Infantil.

FUENTE: Hospital de Clínicas y Centro Materno Infantil de la Universidad Nacional de Asunción

**HOSPITAL DE CLÍNICAS: INTERVENCIONES QUIRÚRGICAS POR SERVICIO.  
AÑO 2004**



Cuadro 4.1.10

**CUADRO 4.1.11.**  
**HOSPITAL DE POLICÍA: CONSULTAS MÉDICAS Y ODONTOLÓGICAS POR MES, SEGÚN ESPECIALIDAD, AÑO 2004**

ESPECIALIDAD	TOTAL	MES											
		ENE.	FEB.	MAR.	ABR.	MAY.	JUN.	JUL.	AGO.	SET.	OCT.	NOV.	DIC.
<b>TOTAL</b>	<b>100.999</b>	<b>7.970</b>	<b>6.857</b>	<b>8.842</b>	<b>7.847</b>	<b>8.374</b>	<b>9.007</b>	<b>9.537</b>	<b>8.566</b>	<b>9.243</b>	<b>8.839</b>	<b>7.887</b>	<b>8.030</b>
Alergia	336	6	20	16	27	18	34	31	43	25	42	36	38
Cardiología	3.240	140	140	356	290	299	266	274	279	394	334	253	215
Cardiología Infantil	445	17	50	112	83	47	32	30	16	23	15	9	11
Cirugía General	1.167	23	74	163	94	83	81	103	122	105	108	121	90
Cirugía Infantil	128	17	9	18	9	8	9	-	4	18	1	17	18
Cirugía Plástica	176	11	2	16	16	20	27	-	17	5	7	17	38
Clinica Médica	13.246	1.041	749	942	948	1.237	1.201	1.223	1.166	1.449	1.300	1.097	893
Coloproctología	466	45	39	52	50	33	53	48	29	35	29	40	13
Dermatología	1.441	129	48	109	129	80	121	166	115	133	167	111	133
Flebotología	273	2	14	36	26	10	16	13	29	7	22	46	52
Gastroenterología	292	13	18	12	6	2	3	47	35	29	35	52	40
Gineco - Obstetricia	8.448	608	687	824	603	614	751	766	684	739	741	745	686
Hematología	26	3	3	-	-	7	2	-	-	2	-	4	5
Mastología	205	3	11	19	18	12	23	23	17	42	19	12	6
Nefrología	248	25	31	32	7	4	4	4	5	33	42	17	44
Neumología	762	5	51	65	74	60	91	61	82	115	90	37	31
Neurología	958	7	62	105	86	107	74	99	89	103	75	97	54
Nutrición y Obesidad	412	-	6	35	10	23	22	14	12	94	82	89	25
Odontología	26.724	2.607	2.050	2.121	1.993	1.877	1.943	2.828	2.291	2.314	2.215	2.028	2.457
Oftalmología	5.805	386	280	489	472	492	519	631	558	589	592	429	368
Oncología	96	5	4	4	13	8	7	15	5	5	19	3	8
Otorrinolaringología	1.790	74	121	100	131	78	67	10	185	254	287	217	266
Pediatría	21.126	1.659	1.375	1.997	1.724	2.356	2.528	2.037	1.708	1.432	1.455	1.299	1.556
Planificación Familiar	2.733	286	191	314	233	182	231	207	176	264	218	211	220
Psicología	1.942	128	160	197	146	79	200	235	187	173	162	140	135
Traumatología	6.242	545	496	498	483	480	507	474	546	642	571	539	461
Urología	2.272	185	166	210	176	158	195	198	166	219	211	221	167

FUENTE: Hospital de Policía "Rigoberto Caballero".

**CUADRO 4.1.12. HOSPITAL DE POLICÍA: SERVICIOS REALIZADOS POR MES, SEGÚN TIPO DE SERVICIO Y VACUNACIONES. AÑO 2004**

TIPO DE SERVICIO Y VACUNACIONES	MES												
	ENE.	FEB.	MAR.	ABR.	MAY.	JUN.	JUL.	AGO.	SET.	OCT.	NOV.	DIC.	
<b>TOTAL</b>													
BANCO DE SANGRE													
Pacientes transfundidos	468	48	55	44	35	25	21	56	24	46	17	35	
Tipificación de sangre	1.558	133	181	121	104	141	119	91	115	111	123	161	
<b>SERVICIO DE URGENCIA</b>	<b>30.208</b>	<b>2.173</b>	<b>2.118</b>	<b>1.713</b>	<b>1.988</b>	<b>1.694</b>	<b>1.653</b>	<b>1.504</b>	<b>1.474</b>	<b>1.314</b>	<b>1.532</b>	<b>1.726</b>	
Aplicación de inyecciones	3.610	307	305	305	410	317	283	289	182	175	251	330	
Consultas y diagnóstico médico	4.070	322	414	328	333	307	373	271	384	325	359	320	
Control clínico	17.628	802	826	694	882	721	622	591	610	554	611	726	
Curaciones	3.123	333	269	241	228	237	282	271	239	219	257	295	
Drenajes	60	5	9	9	2	4	4	8	2	3	8	4	
Extracción, extracción cuerpo extraño	189	23	11	19	12	13	18	16	20	13	11	17	
Formalización	890	349	239	73	-	-	-	-	-	-	-	-	
Nebulización	399	14	20	27	104	77	46	46	19	14	10	10	
Sutura	239	20	25	17	17	18	25	12	18	11	25	24	
<b>VACUNACIONES</b>	<b>1.944</b>	<b>79</b>	<b>169</b>	<b>179</b>	<b>145</b>	<b>158</b>	<b>213</b>	<b>170</b>	<b>197</b>	<b>138</b>	<b>157</b>	<b>198</b>	
Antisarampión	145	1	18	10	8	17	12	6	26	9	14	12	
Antitetánica	832	42	59	93	62	50	106	44	103	63	73	102	
D.P.T. y Sabin	431	14	57	24	39	51	49	61	21	18	20	34	
B.C.G.	181	10	6	17	12	16	16	22	19	17	18	12	
Pentavalente	355	19	29	35	24	24	30	37	28	31	32	38	
<b>OTROS SERVICIOS</b>	<b>64.642</b>	<b>5.247</b>	<b>6.061</b>	<b>5.068</b>	<b>5.047</b>	<b>5.414</b>	<b>5.490</b>	<b>5.120</b>	<b>5.669</b>	<b>6.299</b>	<b>4.817</b>	<b>4.594</b>	
Análisis bacteriológicos	3.286	274	298	260	222	245	263	280	293	288	270	303	
Análisis clínicos laboratoriales	24.475	2.076	2.240	2.010	1.900	1.953	2.125	1.916	2.281	2.189	1.629	1.733	
Colonoscopia	142	2	10	14	14	21	22	6	19	17	15	-	
Ecocardiogramas	637	47	65	62	69	57	80	70	61	28	76	19	
Ecografías	5.988	479	567	487	505	530	585	464	510	544	497	402	
Electrocardiogramas	6.537	709	825	699	556	525	574	450	486	624	266	222	
Endoscopia digestiva alta	50	11	11	-	-	-	-	-	-	-	12	-	
Fisioterapia	8.567	786	830	512	528	668	592	775	801	830	797	698	
Hemodiálisis	130	25	32	7	4	4	4	5	4	5	5	4	
Monitoreo fetal	227	30	27	26	20	20	20	23	23	10	10	19	
Patología cervical (PAP)	1.487	81	197	122	136	175	44	141	138	133	136	110	
Radiografías	13.116	1.040	959	869	1.093	1.210	1.181	990	1.053	1.631	1.104	1.084	
Servicio Médico en otras Unidades Policiales	4.942	279	667	392	535	627	306	364	280	224	384	325	
Servicio Odontológico en otras Unidades Policiales	3.086	165	340	197	296	345	165	119	310	162	301	234	

FUENTE: Hospital de Policía "Rigoberto Caballero"

## ● 4. Salud

### CUADRO 4.1.13.

HOSPITAL MILITAR: SERVICIOS HOSPITALARIOS POR ACTIVIDADES, SEGÚN SERVICIOS. AÑO 2004

SERVICIOS	ACTIVIDADES									
	CONSULTAS	PACIENTES INGRESADOS	PACIENTES EGRESADOS	DÍAS DE INTERNACIÓN EGRESADOS	DÍAS-CAMAS		MORTA- LIDAD	CIRUGÍA MAYOR Y MENOR	INYECCIONES	CURACIONES
					DISPONIBLES	OCUPADAS				
<b>TOTAL</b>	<b>41.230</b>	<b>3.089</b>	<b>3.085</b>	<b>26.900</b>	<b>73.000</b>	<b>25.400</b>	<b>58</b>	<b>3.410</b>	<b>533.420</b>	<b>19.770</b>
Cirugía	6.150	784	783	3.120	12.775	2.920	4	2.070	236.200	7.350
Clínica médica	7.670	845	844	7.500	27.375	7.100	46	-	98.520	120
Ginecología	5.030	441	440	3.150	6.205	2.950	-	380	10.300	8.200
Otorrinolaringología	2.430	89	89	310	1.825	290	-	40	1.250	80
Oftalmología	4.300	89	89	1.820	2.190	1.600	-	75	1.350	1.100
Pediatría	8.250	336	335	4.140	6.570	3.900	3	-	52.100	250
Traumatología	4.050	190	190	1.400	7.300	1.280	-	595	102.100	1.840
Urología	1.200	167	167	2.730	4.380	2.680	-	205	25.400	320
Neurocirugía	2.150	148	148	2.730	4.380	2.680	5	45	6.200	510

FUENTE: Hospital Central de las Fuerzas Armadas

### CUADRO 4.2.1.

ÍNDICE MALARIOMÉTRICO DEL PARAGUAY, SEGÚN AÑO.  
PERIODO 1995-2004

AÑO	0/00 POBLACIÓN (A)	MUESTRAS SANGRE (B)	% I.E.A. (C)	MUESTRAS POSITIVAS (D)	0/00 I.P.A. (E)	PLASMODIUM FALCIPARUM (F)	0/00 I.F.A. (G)
1995	3.991,64	86.664	2,40	862	0,24	35	0,010
1996	4.171,36	72.937	1,70	637	0,18	4	0,000
1997	4.420,26	47.996	1,09	567	0,13	1	0,000
1998	4.146,20	42.944	1,04	2.091	0,50	2	0,000
1999	4.468,63	100.960	2,26	9.946	2,23	3	0,001
2000	4.793,66	96.825	2,02	6.853	1,43	0	0,000
2001	5.633,63	76.607	1,36	2.710	0,48	4	0,001
2002 p	5.206,10	99.338	1,91	2.778	0,53	0	0,000
2003 p	5.657,99	126.582	2,24	1.392	0,25	3	0,001
2004 p	5.760,06	97.246	1,69	694	0,12	1	0,000

(A): Población estimada en miles de habitantes del área malárica.  
(C): IAES. Índice anual de exámenes de sangre por 100 habitantes.  
(D): Número de muestras positivas.  
(E): I.P.A. Incidencia parasitaria anual, por 1.000 habitantes.  
(F): Número de muestras con diagnóstico de plasmodium falciparum.  
(G): I.F.A. Incidencia de plasmodium falciparum, por 1.000 habitantes.

FUENTE: Servicio Nacional de Erradicación del Paludismo. SENEPA



CUADRO 4.3.1. HOSPITAL CENTRAL I.P.S.: SERVICIOS HOSPITALARIOS POR ACTIVIDADES, SEGÚN SERVICIOS. AÑO 2004

SERVICIOS	ACTIVIDADES											
	EGRESOS					ACTIVIDADES					GIRO DE CAMAS	
	TOTAL	ALTAS VIVAS	DEFUNCIONES	DÍAS DE INTERNACIÓN	PACIENTES DIAS	NÚMERO DE CAMAS	DÍAS CAMAS DISPONIBLES	PROMEDIO DÍAS DE INTERNACIÓN	PORCENTAJE OCUPACIONAL	TASA DE MORTALIDAD		PROMEDIO CENSO DIARIO
<b>TOTAL<sup>1/</sup></b>	<b>19.302</b>	<b>19.071</b>	<b>515</b>	<b>88.875</b>	<b>104.094</b>	<b>575</b>	<b>175.140</b>	<b>4,7</b>	<b>59,4</b>	<b>2,7</b>	<b>285</b>	<b>33</b>
Cardiología	230	223	46	1.355	1.223	10	3.350	6,0	36,5	20,6	3	17
Cardiología	608	617	22	5.154	4.939	18	6.588	8,4	74,9	3,6	13	34
Cirugía General	3.233	3.131	69	9.393	29.480	88	29.480	3,0	100,0	2,2	88	36
Cirugía Infantil	381	384	-	935	991	15	3.660	2,4	27,0	0,0	4	26
Cirugía Plástica y Quemados	1.288	1.274	1	3.115	2.826	28	10.248	2,4	27,5	0,0	7	45
Clinica Médica	2.328	2.248	340	23.346	23.346	102	25.074	10,3	95,6	15,1	98	18
Ginecología	869	866	-	2.372	1.987	21	5.124	2,7	38,7	0,0	8	41
Neonatología	616	616	20	4.949	5.339	34	12.444	7,2	42,9	3,2	16	16
Obstetricia	2.624	2.563	-	7.402	8.488	73	11.096	3,3	76,4	0,0	56	35
Oftalmología	801	806	-	1.648	1.654	18	6.588	2,0	25,1	0,0	5	45
Ortopedia y Traumatología	2.488	2.490	-	15.313	10.583	67	24.522	6,1	43,1	0,0	28	37
Otorrinolaringología	993	1.010	-	2.163	2.227	12	4.392	2,1	50,7	0,0	6	84
Pediatría	2.251	2.245	17	8.569	8.239	59	21.594	3,8	38,1	0,7	23	38
Urología	592	597	-	3.161	2.772	30	10.980	5,2	25,2	0,0	7	19
UNIDAD TERAPIA INTENSIVA	910	828	313	6.755	8.090	38	8.934	8,1	90,5	37,8	22	22
Adultos	809	718	292	5.306	5.867	23	5.739	7,3	102,2	40,6	21	12
Infantil	101	110	21	1.449	2.223	15	3.195	13,2	69,6	19,1	11	7

1/ No incluye Unidad Terapia Intensiva.

FUENTE: Informe Estadístico. Hospital Central del Instituto de Previsión Social

## ● 4. Salud

**CUADRO 4.3.2.**  
**HOSPITAL CENTRAL I.P.S.: RESUMEN DE LOS SERVICIOS HOSPITALARIOS POR AÑO, SEGÚN ACTIVIDADES.**  
**PERIODO 1995-2004**

ACTIVIDADES	AÑO									
	1995	1996	1997	1998	1999 <sup>1/</sup>	2000	2001 <sup>2/</sup>	2002 <sup>3/</sup>	2003	2004
Ingresos	21.910	22.020	23.738	29.914	22.132	27.033	25.882	23.390	24.192	20.212
Total Egresos	21.182	22.128	23.593	24.584	22.202	26.427	25.601	23.407	24.092	19.899
Altas vivos	20.346	21.629	23.054	24.007	21.660	25.840	24.637	22.539	23.109	19.071
Defunciones	836	499	539	577	542	587	964	868	983	828
Días de Internación	...	131.366	128.637	133.984	126.889	146.630	142.227	124.097	129.236	95.630
Pacientes Días	154.649	153.752	150.442	150.053	150.565	154.857	148.026	149.727	136.142	112.184
Nº de Camas	561	561	558	577	588	587	623	617	612	613
Días camas disponibles	212.065	205.326	207.510	210.605	195.212	210.925	222.768	223.065	222.354	184.074
Promedio días de internación	7,3	6,0	5,4	5,5	5,7	5,5	5,5	5,3	5,4	4,8
Porcentaje ocupacional	73,0	75,0	72,5	71,2	53,3	73,4	66,4	67,1	61,2	60,9
Tasa de Mortalidad	3,9	2,3	2,3	2,3	2,6	2,2	3,7	3,7	4,1	4,2
Giro de camas	38	39	42	42	38	45	41	38	39	32
Promedio censo diario	424	420	412	411	457	424	405	410	373	307

1/ En servicios de Obstetricia y Cirugía Infantil se recabaron datos hasta junio y julio respectivamente.

2/ En el servicio de Cirugía Infantil los datos fueron remitidos hasta marzo.

3/ En el servicio de Terapia Intensiva Adultos los datos fueron remitidos hasta setiembre.

FUENTE: Informe Estadístico. Hospital Central del Instituto de Previsión Social

**CUADRO 4.3.3.**  
**HOSPITAL CENTRAL I.P.S.: PARTOS Y NACIMIENTOS REGISTRADOS EN LOS SERVICIOS DE OBSTETRICIA,**  
**GINECOLOGÍA Y NEONATOLOGÍA POR MES, SEGÚN TIPO DE PARTOS Y NACIMIENTOS. AÑO 2004**

TIPO DE PARTOS Y NACIMIENTOS	TOTAL	MES											
		ENE.	FEB.	MAR.	ABR.	MAY.	JUN.	JUL.	AGO.	SET.	OCT.	NOV.	DIC.
<b>TOTAL DE PARTOS</b>	<b>4.242</b>	<b>381</b>	<b>399</b>	<b>375</b>	<b>368</b>	<b>394</b>	<b>373</b>	<b>321</b>	<b>358</b>	<b>308</b>	<b>293</b>	<b>336</b>	<b>336</b>
Normales	1.928	180	210	160	166	166	168	150	173	145	130	124	156
Distósicos	2.314	201	189	215	202	228	205	171	185	163	163	212	180
<b>OPERATORIOS</b>	<b>2.314</b>	<b>201</b>	<b>189</b>	<b>215</b>	<b>202</b>	<b>228</b>	<b>205</b>	<b>171</b>	<b>185</b>	<b>163</b>	<b>163</b>	<b>212</b>	<b>180</b>
Cesáreas	2.309	201	188	214	200	227	205	171	185	163	163	212	180
Forceps	5	0	1	1	2	1	0	0	0	0	0	0	0
<b>TOTAL RECIÉN NACIDOS</b>	<b>4.294</b>	<b>388</b>	<b>401</b>	<b>376</b>	<b>379</b>	<b>397</b>	<b>376</b>	<b>322</b>	<b>365</b>	<b>312</b>	<b>300</b>	<b>337</b>	<b>341</b>
Recién Nacidos Vivos	4.257	385	396	374	378	394	374	319	362	309	296	332	338
Recién Nacidos Muertos	37	3	5	2	1	3	2	3	3	3	4	5	3
<b>RECIÉN NACIDOS NORMALES</b>	<b>3.817</b>	<b>343</b>	<b>355</b>	<b>340</b>	<b>328</b>	<b>349</b>	<b>346</b>	<b>293</b>	<b>331</b>	<b>278</b>	<b>254</b>	<b>294</b>	<b>306</b>
De Término	3.847	343	360	342	340	348	344	291	334	279	262	299	305
Prematuros	383	38	30	25	36	46	27	27	26	27	34	36	31
Patológicos	440	42	41	34	50	45	28	26	31	31	42	38	32
Gemelar	53	5	3	4	8	4	4	1	7	6	5	2	4
<b>ABORTOS</b>	<b>727</b>	<b>73</b>	<b>64</b>	<b>70</b>	<b>50</b>	<b>36</b>	<b>61</b>	<b>62</b>	<b>65</b>	<b>61</b>	<b>57</b>	<b>71</b>	<b>57</b>
Curetaje Evacuador	518	56	51	54	32	28	45	47	50	35	42	46	32
Feto Muerto	209	17	13	16	18	8	16	15	15	26	15	25	25

FUENTE: Informe Estadístico. Hospital Central del Instituto de Previsión Social

**CUADRO 4.3.4.**  
**HOSPITAL CENTRAL I.P.S.: EGRESOS DE LOS INTERNADOS POR TIPO DE SEGURO,**  
**SEGÚN SERVICIOS. AÑO 2004**

SERVICIOS	TOTAL	TIPO DE SEGURO					
		SEGURO OBLIGATORIO	SEGURO FAMILIAR	SEGURO MAGISTERIO OFICIAL	SEGURO DOMÉSTICO	EXCOMBATIENTES	OTROS
<b>TOTAL</b>	<b>19.899</b>	<b>6.746</b>	<b>10.848</b>	<b>408</b>	<b>32</b>	<b>655</b>	<b>1.210</b>
Cardiología	395	118	129	-	-	30	118
Cardiocirugía	254	115	128	3	-	4	4
Cirugía General	3.131	1.500	1.565	-	-	66	-
Cirugía Plástica y Quemados	1.274	606	633	-	-	1	34
Cirugía Infantil	384	-	384	-	-	-	-
Clínica Médica	2.267	874	914	26	11	377	65
Ginecología	866	312	455	99	-	-	-
Obstetricia	2.554	1.118	1.158	225	19	-	34
Oftalmología	813	281	392	-	-	36	104
Otorrinolaringología	950	141	587	1	-	2	219
Pediatría	2.255	-	2.255	-	-	-	-
Prematuros (Neonatología)	680	-	679	-	-	-	1
Traumatología	2.469	941	898	37	2	21	570
Urología	603	257	278	15	-	40	13
U.T.I. Infantil	110	-	110	-	-	-	-
U.T.I. Adultos	894	483	283	2	-	78	48

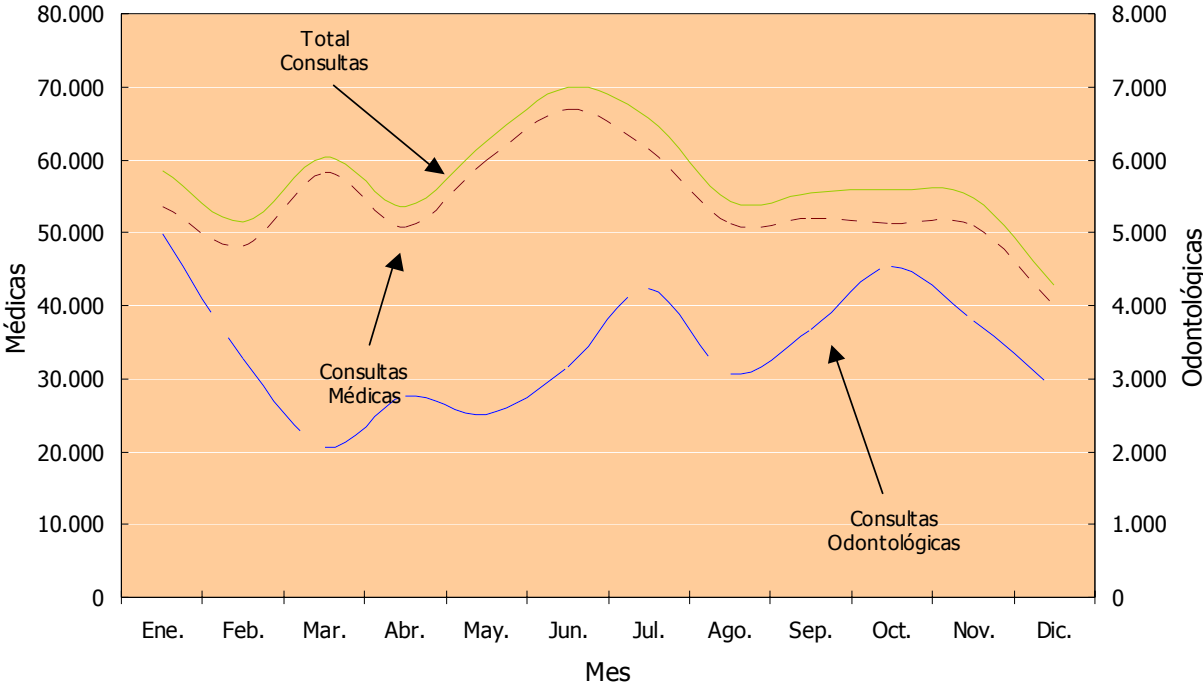
FUENTE: Informe Estadístico. Hospital Central del Instituto de Previsión Social

**CUADRO 4.3.5.**  
**HOSPITAL CENTRAL I.P.S.: CONSULTAS MÉDICAS Y ODONTOLÓGICAS POR MES, SEGÚN ESPECIALIDAD, AÑO 2004**

ESPECIALIDAD	TOTAL	MES												NOV.	DIC.
		ENE.	FEB.	MAR.	ABR.	MAY.	JUN.	JUL.	AGO.	SET.	OCT.				
<b>TOTAL GENERAL</b>	<b>685.374</b>	<b>58.570</b>	<b>51.430</b>	<b>60.306</b>	<b>53.488</b>	<b>62.456</b>	<b>70.043</b>	<b>65.729</b>	<b>54.195</b>	<b>55.549</b>	<b>55.889</b>	<b>54.839</b>	<b>42.880</b>		
<b>TOTAL CONSULTAS MÉDICAS</b>	<b>644.443</b>	<b>53.589</b>	<b>48.160</b>	<b>58.247</b>	<b>50.722</b>	<b>59.948</b>	<b>66.876</b>	<b>61.493</b>	<b>51.125</b>	<b>51.865</b>	<b>51.343</b>	<b>51.045</b>	<b>40.030</b>		
Alergia e Inmunología	17.659	1.308	840	1.165	1.119	1.442	1.704	1.856	1.579	1.599	1.739	1.817	1.491		
Cardiología	1.102	-	51	43	101	73	95	125	112	170	114	149	69		
Cardiología	21.097	1.596	1.573	1.577	1.640	1.757	2.118	2.012	1.784	1.790	1.586	1.947	1.717		
Cirugía	12.385	1.135	712	955	993	933	1.093	1.193	1.137	1.205	1.216	992	821		
Cirugía Reconstructiva y Quemados	3.848	288	303	365	216	262	283	368	161	376	416	441	369		
Cirugía Vascular - Flebología	3.899	291	291	326	283	371	409	387	339	393	380	346	200		
Citología (PAP)	6.437	422	436	495	443	455	525	577	595	760	766	505	458		
Clinica Médica	74.947	6.294	5.394	5.844	4.756	6.870	7.575	6.435	6.679	6.239	6.446	6.812	5.603		
Dermatología	22.123	1.867	1.597	1.953	1.714	1.529	1.736	2.006	1.865	1.905	1.961	2.104	1.886		
Diabetología	2.083	67	278	271	90	232	194	98	210	116	139	192	196		
Endocrinología	9.838	620	387	927	855	1.183	965	1.024	1.088	652	930	684	523		
Gastroenterología	13.286	1.117	625	1.208	954	885	1.358	1.267	1.141	1.411	1.074	1.519	998		
Ginecología	17.324	1.266	1.145	1.512	1.514	1.470	1.767	1.704	1.371	1.423	1.340	1.582	1.230		
Hematología	6.449	309	551	624	590	668	681	744	744	726	812	...	...		
Mastología	5.971	-	361	543	523	459	494	508	570	636	637	694	546		
Nefrología	24.379	2.376	2.116	2.475	2.311	2.138	2.120	2.165	2.150	2.150	2.169	2.142	67		
Neurocirugía	173	24	24	30	10	11	28	30	40	...	...	...	...		
Neurología	11.285	766	571	997	810	1.008	1.213	1.050	1.190	1.009	1.055	977	639		
Obstetricia	10.075	1.263	730	1.246	840	822	842	857	678	624	651	933	589		
Oftalmología	32.787	2.789	2.656	3.197	2.472	3.323	2.749	2.778	3.001	3.079	2.909	2.625	2.209		
Oncología	4.134	177	259	424	289	345	383	360	344	372	353	438	390		
Ortopedia y Traumatología	48.724	3.290	3.688	4.435	3.265	3.280	4.179	4.144	4.298	4.830	5.063	4.760	3.492		
Otorrinolaringología	27.074	1.717	1.921	2.325	2.229	2.512	2.768	2.701	2.384	2.397	2.321	2.381	1.418		
Pediatría	108.797	10.463	7.653	8.828	7.436	9.244	11.035	9.954	9.410	9.532	9.006	8.641	7.595		
Planificación Familiar	2.433	208	208	238	181	150	184	211	195	268	296	243	259		
Proctología	5.091	426	428	417	393	304	453	421	404	486	447	515	397		
Psicología	9.041	593	555	816	643	720	775	769	789	879	919	884	699		
Psiquiatría	11.029	595	775	1.115	763	959	1.223	764	927	968	1.018	1.020	902		
Reumatología	10.671	952	1.025	1.122	893	878	959	792	949	781	708	925	687		
Terapia Radiante	2.265	112	197	248	172	228	196	180	165	198	166	191	212		
Fisiología	6.819	337	294	541	462	597	802	645	707	692	566	653	523		
Unidad de trasplante renal	2.367	177	177	235	193	240	210	210	247	236	235	224	160		
Urgencias Adultos	53.929	7.690	6.400	7.694	7.357	8.568	8.486	7.734	...	...	...	...	...		
Urgencias Pediátricas	43.851	2.998	3.324	3.024	3.324	6.068	6.147	4.402	2.872	3.287	2.989	2.734	3.033		
Urología	11.071	607	941	1.032	888	964	1.127	1.022	1.001	946	916	975	652		
Promedio Consultas Médicas por día	2.120	2.061	2.007	2.240	2.113	2.498	2.675	2.278	1.966	2.075	1.975	1.963	1.601		
<b>TOTAL CONSULTAS ODONTOLÓGICAS</b>	<b>40.931</b>	<b>4.981</b>	<b>3.270</b>	<b>2.059</b>	<b>2.766</b>	<b>2.508</b>	<b>3.167</b>	<b>4.236</b>	<b>3.070</b>	<b>3.684</b>	<b>4.546</b>	<b>3.794</b>	<b>2.850</b>		
Odontología Adultos	28.477	2.871	2.051	1.373	1.870	1.681	2.271	2.964	2.408	2.855	3.446	2.665	2.022		
Odontología Infantil	12.454	2.110	1.219	686	896	827	896	1.272	662	829	1.100	1.129	828		
Promedio Consultas Odontológicas por día	135	192	136	79	115	105	127	157	118	147	175	146	114		

FUENTE: Informe Estadístico, Hospital Central del Instituto de Previsión Social

**I.P.S. HOSPITAL CENTRAL: CONSULTAS MÉDICAS Y ODONTOLÓGICAS POR MES. AÑO 2004**



Cuadro 4.3.5

**CUADRO 4.3.6.**  
**RESUMEN DE PRESTACIONES MÉDICAS, ODONTOLÓGICAS, HOSPITALIZACIÓN Y MEDICAMENTOS**  
**PROVEÍDOS POR I.P.S., SEGÚN SERVICIOS. AÑO 2004**

SERVICIOS	TOTAL GENERAL	CAPITAL			INTERIOR				
		TOTAL	HOSPITAL CENTRAL	CLÍNICAS PERIFÉRICAS	TOTAL	HOSPITAL REGIONAL	UNIDAD SANITARIA	PUESTO SANITARIO	CONVENIOS INTERIOR <sup>1/</sup>
Cirugía Mayor	13.306	10.401	10.401	-	2.905	2.144	747	12	2
Cirugía Menor	17.865	7.712	6.098	1.614	10.153	4.857	1.863	3.130	303
Consultas Médicas	2.105.578	1.199.224	710.403	488.821	906.354	379.555	288.728	222.802	15.269
Consultas Odontológicas	200.126	106.914	45.924	60.990	93.212	32.635	25.376	34.518	683
Prestaciones Odontológicas	275.060	160.104	88.645	71.459	114.956	40.995	29.713	43.436	812
Curaciones	129.794	54.899	31.875	23.024	74.895	18.359	41.967	13.216	1.353
Ecografía <sup>2/</sup>	43.977	32.833	16.859	15.974	11.144	8.281	2.863	-	-
Electrocardiograma	37.836	35.184	27.278	7.906	2.652	2.332	64	256	-
Internaciones	42.762	26.983	26.310	673	15.779	10.034	5.530	158	57
Inyecciones	451.596	231.981	184.456	47.525	219.615	130.812	64.862	21.003	2.938
Laboratorio	2.106.153	1.789.161	1.547.010	242.151	316.992	220.288	86.138	10.364	202
Papanicolau	15.609	14.337	8.105	6.232	1.272	552	396	209	115
Partos	8.295	5.233	5.233	-	3.062	2.181	837	40	4
Rayos X	190.761	156.534	144.204	12.330	34.227	27.303	6.047	877	-
Urgencias	306.056	184.591	111.368	73.223	121.465	75.842	39.958	5.514	151
Medicamentos Proveídos	2.130.169	-	-	-	2.130.169	1.011.267	691.171	405.202	22.529

1/ Convenio firmado con el Ministerio de Salud Pública y Bienestar Social.

2/ Incluye Monitoreo Fetal en las Clínicas Periféricas.

FUENTE: Oficina de Estadística y Cálculos Actuariales del Instituto de Previsión Social

**CUADRO 4.3.7.**  
**RESUMEN DE PRESTACIONES MÉDICAS, ODONTOLÓGICAS, HOSPITALIZACIÓN Y MEDICAMENTOS PROVEÍDOS POR I.P.S.,**  
**SEGUN DEPARTAMENTO, AÑO 2004**

DEPARTAMENTO	SERVICIOS														Medicamentos Proveídos	
	Consultas Médicas	Consultas Odonto- lógicas	Prestaciones Odonto- lógicas	Cirugía Mayor	Cirugía Menor	Curaciones	Inyecciones	Partos	Internaciones	Urgencias	Laboratorio	Rayos X	Ecografía	Electro Cardiograma		Papanicolaou
<b>TOTAL INTERIOR</b>	<b>906.354</b>	<b>93.212</b>	<b>114.956</b>	<b>2.905</b>	<b>10.153</b>	<b>74.895</b>	<b>219.615</b>	<b>3.062</b>	<b>15.779</b>	<b>121.465</b>	<b>316.992</b>	<b>34.227</b>	<b>11.144</b>	<b>2.652</b>	<b>1.272</b>	<b>2.130.169</b>
CONVENIOS INTERIOR <sup>1/</sup>	15.269	683	812	2	303	1.353	2.938	4	57	151	202	-	-	-	115	22.529
SUB-TOTAL INTERIOR	891.085	92.529	114.144	2.903	9.850	73.542	216.677	3.058	15.722	121.314	316.790	34.227	11.144	2.652	1.157	2.107.640
Hospital Regional	379.555	32.635	40.995	2.144	4.857	18.359	130.812	2.181	10.034	75.842	220.288	27.303	8.281	2.332	552	1.011.267
Unidad Sanitaria	288.728	25.376	29.713	747	1.863	41.967	64.862	837	5.530	39.958	86.138	6.047	2.863	64	396	691.171
Puesto Sanitario	222.802	34.518	43.436	12	3.130	13.216	21.003	40	158	5.514	10.364	877	-	256	209	405.202
CONCEPCIÓN	63.595	3.494	4.604	254	225	3.152	8.903	327	1.512	10.680	35.598	4.443	452	-	-	165.387
Hospital Regional	40.025	3.109	4.192	170	32	1.931	3.943	186	1.019	10.595	18.179	3.330	452	-	-	114.568
Unidad Sanitaria	20.450	385	412	84	137	967	4.331	141	491	-	17.419	1.113	-	-	-	50.137
Puesto Sanitario	3.120	-	-	-	56	254	629	-	2	65	-	-	-	-	-	692
SAN PEDRO	45.344	2.120	3.064	175	838	3.316	18.684	209	984	8.056	5.497	912	-	-	-	101.348
Hospital Regional	11.730	686	926	99	539	1.277	12.349	92	538	4.652	2.748	414	-	-	-	31.123
Unidad Sanitaria	25.024	1.434	2.138	76	179	1.478	5.348	117	446	3.404	2.749	498	-	-	-	55.682
Puesto Sanitario	8.590	-	-	-	120	561	987	-	-	-	-	-	-	-	-	14.543
CORDILLERA	46.066	13.081	14.583	-	1.115	3.172	4.712	-	-	-	-	-	-	-	-	85.144
Puesto Sanitario	46.066	13.081	14.583	-	1.115	3.172	4.712	-	-	-	-	-	-	-	-	85.144
GUAIRÁ	86.024	5.023	7.092	273	1.412	4.409	12.778	209	1.750	14.666	58.877	4.066	-	-	-	239.732
Hospital Regional	50.197	2.893	4.268	272	1.125	1.910	5.266	202	1.396	9.944	58.783	4.006	-	-	-	157.455
Unidad Sanitaria	30.229	2.130	2.824	1	190	2.240	7.188	7	354	4.722	94	60	-	-	-	75.180
Puesto Sanitario	5.598	-	-	-	97	259	324	-	-	-	-	-	-	-	-	7.097
CAAGUAZÚ	83.535	6.206	7.632	543	429	4.828	25.664	441	1.893	15.496	17.819	4.306	664	590	-	236.393
Hospital Regional	39.559	2.562	2.305	341	82	774	19.035	228	1.248	10.965	11.009	2.437	-	590	-	127.642
Unidad Sanitaria	34.488	3.644	5.327	202	278	3.145	5.562	213	645	4.531	6.810	1.869	664	-	-	92.619
Puesto Sanitario	9.488	-	-	-	69	909	1.067	-	-	-	-	-	-	-	-	16.132
CAAZAPÁ	17.932	2.440	4.050	55	165	3.072	15.249	57	336	5.754	9.284	512	-	-	-	37.588
Unidad Sanitaria	7.559	1.325	2.201	55	55	2.601	14.346	57	336	5.754	9.284	512	-	-	-	26.056
Puesto Sanitario	10.373	1.115	1.849	-	110	471	903	-	-	-	-	-	-	-	-	11.532
ITAPUA	101.516	7.940	10.584	595	625	5.478	52.003	444	2.505	10.384	49.973	4.970	3.253	-	-	202.215
Hospital Regional	57.708	5.964	9.444	544	195	3.679	47.538	370	2.181	8.421	44.661	4.970	2.885	-	-	131.681
Unidad Sanitaria	20.630	1.416	1.140	47	75	525	2.501	66	250	1.963	5.312	-	368	-	-	39.058
Puesto Sanitario	23.178	560	-	4	355	1.274	1.964	8	74	-	-	-	-	-	-	31.476

CUADRO 4.3.7. (Continuación) 2004

DEPARTAMENTO	SERVICIOS															
	Consultas Médicas	Consultas Odontológicas	Prestaciones Odontológicas	Cirugía Mayor	Cirugía Menor	Curaciones	Inyecciones	Partos	Internaciones	Urgencias	Laboratorio	Rayos X	Ecografía	Electro Cardiograma	Papanicolaou	Medicamentos Proveídos
MISSIONES	55.247	4.950	7.493	161	238	3.470	8.547	102	430	8.996	14.417	2.522	369	-	201	151.978
Hospital Regional	30.921	3.590	5.905	161	167	2.360	5.366	102	430	8.996	13.714	1.645	369	-	-	87.248
Puesto Sanitario	24.326	1.360	1.588	-	71	1.110	3.181	-	-	-	703	877	-	-	201	64.730
PARAGUARI	38.180	2.624	4.049	4	201	2.114	3.787	8	-	-	2.248	-	-	-	120	66.089
Unidad Sanitaria	18.027	1.514	1.595	4	1	781	1.873	-	-	-	2.248	-	-	-	115	30.497
Puesto Sanitario	20.153	1.110	2.454	-	200	1.333	1.914	8	-	-	-	-	-	-	5	35.592
ALTO PARANÁ	98.578	9.782	9.395	429	946	6.746	15.630	494	2.263	14.432	58.333	7.634	3.343	1.742	486	245.834
Hospital Regional	47.080	4.241	4.000	266	812	1.429	8.103	403	1.473	7.755	35.536	6.507	3.343	1.742	486	105.306
Unidad Sanitaria	50.665	5.541	5.395	163	134	5.257	7.332	91	790	6.677	22.797	1.127	-	-	-	138.868
Puesto Sanitario	833	-	-	-	-	60	195	-	-	-	-	-	-	-	-	1.660
CENTRAL	129.706	22.146	28.109	54	1.100	25.568	16.476	38	1.661	12.907	29.086	868	1.831	309	284	276.398
Unidad Sanitaria	68.610	7.424	8.144	54	695	23.524	13.054	26	1.653	12.907	19.425	868	1.831	64	281	155.404
Puesto Sanitario	61.096	14.722	19.965	-	405	2.044	3.422	12	8	-	9.661	-	-	245	3	120.994
ÑEMBUCÚ	36.704	4.373	4.385	98	1.719	2.483	4.090	430	525	8.751	12.410	1.468	603	-	-	94.453
Hospital Regional	36.704	4.373	4.385	98	1.719	2.483	4.090	430	525	8.751	12.410	1.468	603	-	-	94.453
AMAMBAY	36.002	1.446	1.446	177	132	2.163	23.613	159	1.142	1.405	9.373	2.022	629	11	66	78.862
Hospital Regional	33.489	1.446	1.446	161	119	1.919	22.506	151	962	1.405	9.373	2.022	629	-	66	74.228
Unidad Sanitaria	2.024	-	-	16	13	244	1.084	8	175	-	-	-	-	-	-	4.634
Puesto Sanitario	489	-	-	-	-	-	23	-	5	-	-	-	-	11	-	-
CANINDEYÚ	8.905	927	1.256	18	121	957	1.605	37	176	-	-	-	-	-	-	17.589
Unidad Sanitaria	6.342	409	460	10	67	721	1.061	25	107	-	-	-	-	-	-	16.547
Puesto Sanitario	2.563	518	796	8	54	236	544	12	69	-	-	-	-	-	-	1.042
PDTE. HAYES	39.071	5.823	6.325	32	545	2.130	3.754	17	262	9.807	13.875	504	-	-	-	102.141
Hospital Regional	32.142	3.771	4.124	32	67	597	2.616	17	262	4.358	13.875	504	-	-	-	87.573
Puesto Sanitario	6.929	2.052	2.201	-	478	1.533	1.138	-	-	5.449	-	-	-	-	-	14.568
ALTO PARAGUAY	4.680	154	77	35	39	484	1.182	86	283	-	-	-	-	-	-	6.489
Unidad Sanitaria	4.680	154	77	35	39	484	1.182	86	283	-	-	-	-	-	-	6.489

1/Convenio firmado con el Ministerio de Salud Pública y Bienestar Social.

FUENTE: Oficina de Estadística y Cálculos Actuariales del Instituto de Previsión Social