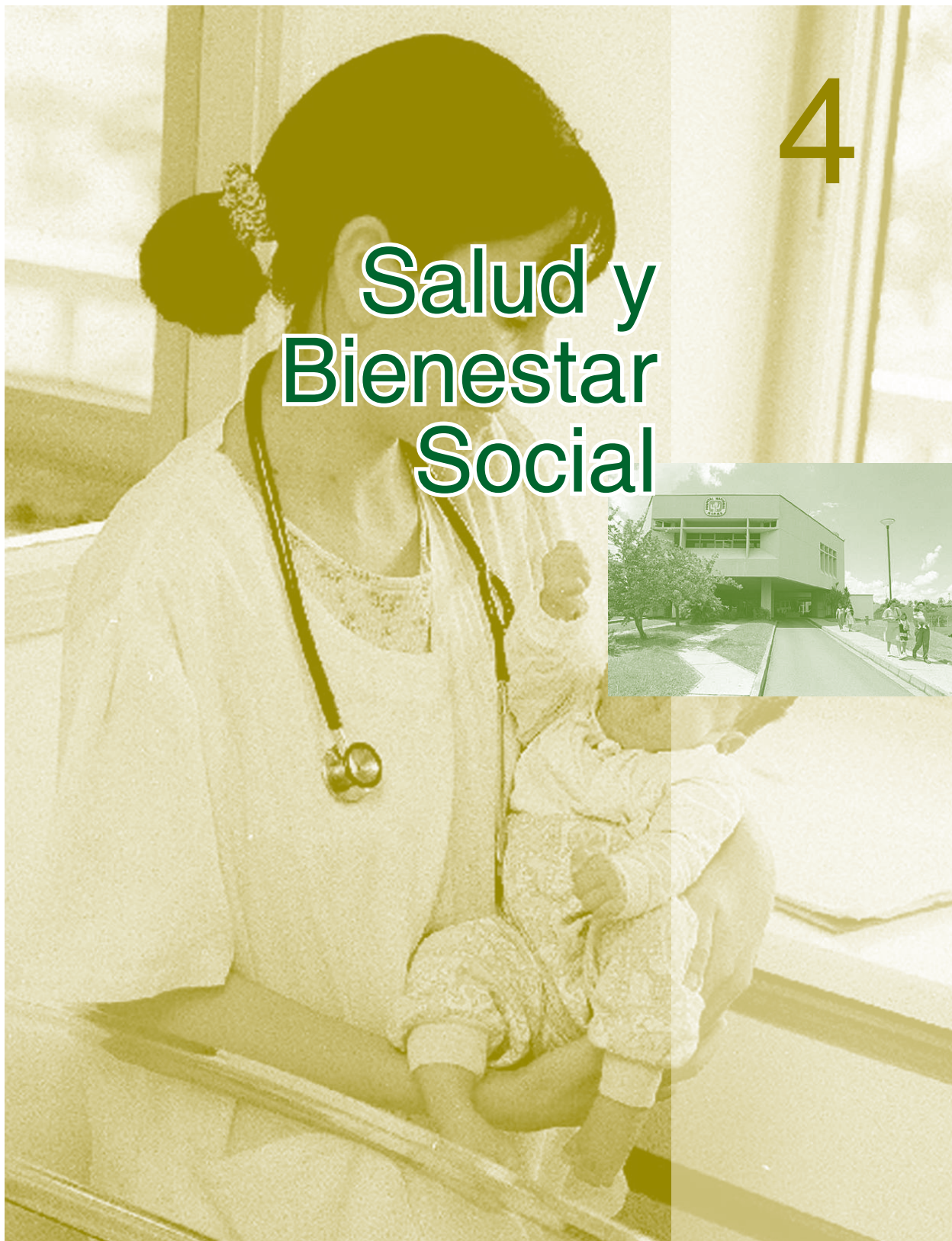


4

# Salud y Bienestar Social



**CUADRO 4.1.1.**  
**SERVICIOS HOSPITALARIOS POR TIPO, SEGÚN INSTITUCIONES DE SALUD. AÑO 2000**

INSTITUCIONES DE SALUD	SERVICIOS HOSPITALARIOS							
	Nº DE CAMAS	PACIENTES EGRESADOS	DÍAS DE INTER-NACIÓN	DÍAS - CAMAS		MORTA-LIDAD	NACI-MIENTOS	CIRUGÍA MAYOR Y MENOR
				DISPO-NIBLES	OCU-PADAS			
<b>XVIII REGIÓN SANITARIA CAPITAL</b>	<b>215</b>	<b>11.659</b>	<b>37.780</b>	<b>70.460</b>	<b>38.442</b>	<b>94</b>	<b>6.955</b>	<b>778</b>
Hospital Barrio Obrero (Especializado)	63	3.727	12.487	20.246	12.308	51	1.462	566
Hospital Trinidad (Especializado)	33	2.845	7.874	13.482	7.694	7	2.018	95
Hospital San Pablo (Especializado)	68	3.799	14.834	22.153	15.778	35	2.518	111
Loma Pytá (Especializado)	13	1.070	2.330	5.673	2.407	1	756	-
Capellanes del Chaco	17	43	48	4.375	48	-	37	6
Zeballos Cué	2	2	2	183	2	-	2	-
Valerio Fernández N° 12	9	52	64	1.456	64	-	49	-
Santa Ana	6	66	66	1.793	66	-	66	-
Centro de Salud N° 8	4	55	75	1.099	75	-	47	-
<b>HOSPITALES ESPECIALIZADOS</b>	<b>2.810</b>	<b>78.227</b>	<b>640.271</b>	<b>948.573</b>	<b>695.664</b>	<b>2.822</b>	<b>17.141</b>	<b>48.198</b>
Instituto de Medicina Tropical	49	1.401	11.917	21.833	19.498	194	-	225
Hospital del Cáncer	105	2.618	13.023	38.339	11.135	134	-	1.189
Hospital del Quemado	30	333	3.461	10.980	3.386	40	-	129
Emergencias Médicas	136	4.449	30.164	44.197	33.799	235	-	3.688
Juan Max Boettner	174	1.399	44.377	63.880	48.018	101	-	384
Hospital Nacional	407	13.666	104.561	136.549	107.316	880	3.499	3.338
Centro Quirúrgico de Rehabilitación	8	105	1.435	2.688	1.310	-	-	101
Hospital Neuropsiquiátrico	380	1.813	111.373	141.174	141.095	16	-	-
Cruz Roja Paraguaya	88	5.437	-	-	-	35	3.962	264
Leprocomio Santa Isabel	60	-	-	-	-	-	-	-
Centro de Prevención de la Ceguera	15	420	-	-	-	-	-	420
Hospital de Clínicas	466	12.322	115.634	169.968	125.932	453	1.988	8.937
Hospital Central FF.AA.	209	4.755	45.608	73.000	37.230	62	830	3.192
Hospital de Policía "R. Caballero"	96	3.082	12.088	35.040	12.088	85	481	1.234
I.P.S. (Hospital Central)	587	26.427	146.630	210.925	154.857	587	6.381	25.097
<b>INTERIOR (Centros + Puestos de Salud)</b>	<b>2.322</b>	<b>90.141</b>	<b>230.311</b>	<b>712.689</b>	<b>230.844</b>	<b>1.296</b>	<b>38.347</b>	<b>6.264</b>
Concepción	174	5.355	12.363	47.353	12.262	143	1.950	439
San Pedro	191	5.610	11.203	53.716	11.214	47	2.229	189
Cordillera	142	6.035	14.197	44.062	14.046	81	3.294	508
Guairá	148	5.315	14.338	44.022	14.390	108	2.154	393
Caaguazú	155	5.783	17.915	52.214	18.479	100	2.533	496
Caazapá	170	4.465	16.028	53.276	15.456	44	1.190	198
Itapúa	232	9.905	29.005	79.289	30.406	184	3.943	618
Misiones	76	3.043	7.357	22.207	7.188	42	1.049	202
Paraguarí	213	7.489	14.606	66.980	14.534	116	2.748	669
Alto Paraná	213	9.494	29.845	61.380	29.133	193	3.697	693
Central	244	15.356	31.982	85.578	31.898	38	9.469	817
Ñeembucú	119	2.342	6.406	32.308	6.577	46	842	328
Amambay	76	4.631	12.431	26.343	12.765	113	1.513	367
Canindeyú	75	2.643	5.693	18.991	5.596	19	899	203
Pdte. Hayes	51	1.059	2.168	12.554	2.234	11	543	42
Boquerón	28	1.191	3.755	9.212	3.680	5	212	70
Alto Paraguay	15	425	1.019	3.204	986	6	82	32

FUENTE: Ministerio de Salud Pública y Bienestar Social, Hospital de las Fuerzas Armadas, Hospital de Policía, Hospital de Clínicas, I.P.S.(Hospital Central)

**CUADRO 4.1.2.**

**PRINCIPALES CAUSAS DE ENFERMEDADES REGISTRADAS EN LOS SERVICIOS DEL MINISTERIO DE SALUD PÚBLICA Y BIENESTAR SOCIAL POR GRUPOS DE EDAD, SEGÚN ENFERMEDADES. AÑO 2000**

ENFERMEDADES	TOTAL	GRUPOS DE EDAD							
		-1 año	1 - 4	5-14	15-19	20-39	40-49	50-59	60 y más
Aborto <sup>(2)</sup>	3.841	-	-	38	708	2.764	331	-	-
Accidente de tránsito	7.287	5	223	754	1.074	3.634	848	430	319
Accidente en el hogar	1.875	19	307	558	256	413	160	78	84
Accidente en otro lugar	8.870	16	719	1.789	1.205	3.028	962	556	595
Accidente laboral	1.682	-	-	-	382	802	348	94	56
Accidente vascular cerebral	705	-	-	-	-	41	89	164	411
Adenitis	110	14	45	29	8	9	2	-	3
Afecciones cardiovasculares	568	8	8	7	38	85	98	93	231
Alcoholismo agudo y crónico	394	-	-	3	59	112	98	70	52
Alergia	4.744	570	1.109	963	501	851	379	201	170
Amenorrea <sup>(2)</sup>	2.602	-	-	-	-	2.205	329	67	1
Anémia (otros tipos)	27.523	1.574	4.879	6.491	3.111	6.213	2.344	1.182	1.729
Anémia hemorrágica aguda	82	14	7	18	10	12	10	6	5
Anémia parásito nutricional	17.846	1.105	4.696	7.365	1.482	1.797	710	312	379
Aneurisma	19	-	1	-	-	5	4	3	6
Anexitis <sup>(2)</sup>	1.505	-	-	32	216	815	284	120	38
Anorexia	1.074	64	433	328	59	68	26	32	64
Arritmia cardíaca	292	-	-	-	-	58	63	41	130
Arteriosclerosis	241	-	-	-	-	-	9	36	196
Artritis reumatóidea	1.375	1	9	36	36	191	241	321	540
Asma	631	23	64	177	66	125	45	43	88
Bocio	643	-	-	45	106	-	299	98	95
Bocio tóxico	10	-	-	-	3	7	-	-	-
Brucelosis	12	1	-	4	1	3	1	2	-
Cáncer de colon	27	-	-	-	-	6	5	2	14
Cáncer de cuello uterino <sup>(2)</sup>	393	-	-	-	1	138	139	115	-
Cáncer de mama <sup>(2)</sup>	283	-	-	-	-	37	80	54	112
Cáncer de pulmón	98	1	1	-	-	4	14	21	57
Cáncer del estómago	17	-	-	-	-	1	3	5	8
Cáncer otras localizaciones	173	-	1	3	8	26	30	28	77
Candidiasis	1.391	841	330	92	28	67	14	6	13
Cardiopatía chagásica (c/a)	5	-	-	-	-	4	1	-	-
Cardiopatía primaria	18	1	3	1	-	2	8	-	3
Cardiopatía reumática crónica	4	-	-	-	-	1	-	-	3
Cardiopatía secundaria	3	-	-	-	-	-	1	1	1
Cardiopatía congénita	61	31	18	6	1	-	2	1	2
Cardiopatía reumática aguda	20	-	-	2	1	3	1	5	8
Cataratas	269	-	3	9	6	16	19	29	187
Cervicitis <sup>(2)</sup>	2.957	7	16	46	393	1.581	622	207	85
Chagas	209	3	-	-	16	132	46	11	1
Cirrosis	47	-	-	1	-	9	5	18	14
Colecistitis	676	-	-	-	-	287	160	125	104
Coledocolitis	164	-	-	-	-	65	50	28	21
Cólico renal	802	5	3	14	99	409	152	76	44
Conjuntivitis	5.086	1.450	1.272	914	419	560	234	110	127
Convulsiones	814	113	273	159	71	102	30	26	40
Cor-pulmonale	1	-	-	-	-	-	-	-	1
Cuerpo extraño en el oído	155	1	35	40	11	38	19	7	4
Cuerpo extraño vía aérea	154	4	83	19	9	30	4	3	2
Dengue	5.139	35	148	712	983	1.742	824	399	296
Dermatitis	1.350	586	324	170	73	114	34	22	27
Desnutrición de 1 <sup>er</sup> grado	3.065	888	1.502	450	63	72	29	20	41
Desnutrición de 2 <sup>do</sup> grado	838	215	436	152	3	5	7	7	13
Desnutrición de 3 <sup>er</sup> grado	570	193	249	90	8	13	4	6	7
Diabetes	3.699	1	3	27	41	526	-	1.375	1.726
Diarrea con deshidratación	4.074	1.305	1.562	459	140	263	105	69	171
Diarrea sin deshidratación	39.800	10.370	16.274	5.468	1.669	2.876	1.189	791	1.163
Dismenorrea <sup>(2)</sup>	823	-	-	61	241	413	108	-	-
Distonía neurovegetativa	7.721	14	42	197	1.099	3.125	1.782	873	589
Drogadicción	2	-	-	-	-	1	1	-	-
Eclampsia <sup>(2)</sup>	69	-	-	7	21	35	6	-	-
Edema cerebral	1	-	-	1	-	-	-	-	-
Embarazo de alto riesgo <sup>(2)</sup>	9.611	-	-	216	2.733	5.311	1.351	-	-
Embolia	1	-	-	-	-	-	-	-	1
Encefalitis	41	1	2	6	13	11	4	2	2
Enfermedad autoinmune (lupus, psoriasis)	30	-	-	1	8	13	8	-	-
Enfermedad reumática (reumatismo)	545	-	2	5	47	262	133	51	45

CUADRO 4.1.2. (Continuación) 2000

ENFERMEDADES	TOTAL	GRUPOS DE EDAD							
		-1 año	1 - 4	5-14	15-19	20-39	40-49	50-59	60 y más
Enfermedad de Parkinson	79	-	-	-	-	-	5	14	60
Enfisema	17	-	2	1	3	1	3	1	6
Enteritis	118	26	45	19	4	8	6	4	6
Epilepsia	424	3	43	99	80	133	43	14	9
Epistaxis	1.478	15	232	511	196	227	82	77	138
Erisipela	473	4	20	9	30	34	56	77	243
Escabiosis o sarna	7.236	1.568	2.272	1.677	586	572	266	134	161
Escarlatina	22	2	7	9	1	2	-	1	-
Esguince	575	1	16	92	112	254	50	29	21
Esquistosomiasis	1	-	-	1	-	-	-	-	-
Estrabismo	42	3	10	20	4	3	1	1	-
Estrechez uretral	5	-	-	-	-	-	1	2	2
Fiebre reumática	198	-	9	35	16	32	44	24	38
Fístula anal	28	2	-	-	1	18	5	1	1
Flebitis y Tromboflebitis	10	-	-	-	-	1	2	2	5
Fracturas	5.992	38	538	1.750	583	1.471	515	410	687
Gastritis	3.151	-	96	166	391	1.172	653	326	347
Giardiasis	2.663	152	698	964	316	308	118	45	62
Glomerulonefritis	42	1	11	5	5	11	1	2	6
Gonococcia	60	-	1	1	16	27	13	1	1
Gota	32	-	-	-	-	5	-	19	8
Hemiplejía	34	-	-	-	-	3	2	5	24
Hemorragia < 20 sem. embar.	115	-	-	-	34	71	10	-	-
Hemorragia 20 sem. y + embar.	39	-	-	-	7	26	6	-	-
Hemorragia gastrointestinal	13	-	-	-	-	4	2	5	2
Hemorroides	640	1	11	9	38	234	158	97	92
Hepatitis	286	-	40	129	34	54	11	6	12
Hernia	2.283	271	327	329	98	352	253	228	425
Herpes genital	90	-	3	-	14	64	7	2	-
Herpes simple	1.307	216	609	204	87	114	30	22	25
Herpes zóster	275	10	50	41	25	39	21	42	47
Hidrocele <sup>(1)</sup>	188	55	31	39	8	11	10	12	22
Hiperpl. y Aden. Prostática <sup>(1)</sup>	380	-	-	-	-	-	15	77	288
Hipertensión arterial	25.312	11	29	36	747	3.702	6.168	6.025	8.594
Hipotensión arterial	404	5	-	6	33	140	97	58	65
Ictericia	266	236	10	11	2	6	-	1	-
Impétigo	692	176	328	140	20	13	3	4	8
Infarto agudo del miocardio	137	-	-	-	-	6	15	31	85
Infección urinaria	12.759	332	721	1.090	1.632	4.675	2.076	1.062	1.171
Infección puerperal	66	-	-	1	20	42	3	-	-
Insolación	30	1	2	2	5	9	5	4	2
Insuficiencia cardíaca congénita	732	3	3	8	14	39	63	130	472
Insuficiencia renal aguda	227	5	5	9	18	53	34	41	62
Insuficiencia renal crónica	289	2	2	7	14	55	69	64	76
Intento de homicidio	2.014	-	5	34	401	1.248	198	88	40
Intento de suicidio	202	-	1	10	81	92	12	3	3
Intoxicación por medicamentos y drogas	42	6	8	6	7	7	4	2	2
Intoxicación por plaguicida	97	-	7	5	19	45	16	3	2
Ira moderada (neumonía)	31.166	6.771	11.033	6.124	1.763	2.400	1.194	696	1.185
Ira neumonía grave (bronconeumonía)	5.842	1.532	1.982	917	274	407	196	164	370
Ira no neumonía	168.822	42.681	60.160	34.573	7.737	12.426	4.966	2.761	3.518
Jaqueca	6.477	12	83	713	1.132	2.447	1.125	535	430
Lepra	167	1	2	4	5	50	32	32	41
Leucemia	30	-	-	9	1	12	-	4	4
Litiasis urinaria	263	-	-	-	-	102	78	55	28
Lumbago	1.094	1	1	1	93	417	252	182	147
Luxación	625	5	43	91	79	261	61	37	48
Mastitis <sup>(2)</sup>	574	-	-	29	123	334	88	-	-
Meningitis no meningococcica	55	17	16	8	2	5	2	2	3
Meningitis bacteriana	17	6	5	2	2	2	-	-	-
Miasis	240	21	70	49	16	28	20	16	20
Micosis superficial	3.749	483	695	699	473	775	325	147	152
Mononucleosis infecciosa	11	-	5	2	1	1	1	-	1
Mordedura de perro	5.089	30	765	1.916	556	937	390	230	265
Mordedura de serpiente	404	2	18	89	47	136	60	24	28
Mordedura otros animales	393	6	65	103	51	83	34	17	34
Neurosis	2.030	47	67	44	206	744	469	255	198
Orquitis <sup>(1)</sup>	58	1	2	6	11	20	7	4	7
Osteomielitis	74	-	6	25	9	17	8	1	8
Otras enfermedades vasculares periféricas	15	2	-	2	2	3	1	3	2
Otras venéreas	421	1	2	5	115	224	57	10	7

## ● 4. Salud

CUADRO 4.1.2. (Continuación) 2000

ENFERMEDADES	TOTAL	GRUPOS DE EDAD							
		-1 año	1 - 4	5-14	15-19	20-39	40-49	50-59	60 y más
Otros trans. de tejidos	10	-	-	-	-	1	-	5	4
Parálisis facial	72	-	2	7	7	22	10	10	14
Parasitosis intestinal	49.590	1.711	16.034	25.638	2.494	2.250	798	331	334
Parotiditis	683	20	192	349	46	61	9	6	-
Pediculosis	197	9	41	123	9	5	5	1	4
Piodermitis	6.076	1.049	2.388	1.542	357	366	181	68	125
Pleuresía	13	1	2	3	-	5	1	1	-
Pre - eclampsia <sup>(2)</sup>	185	-	-	2	31	136	16	-	-
Prematuridad	406	250	156	-	-	-	-	-	-
Prolapso genital <sup>(2)</sup>	140	-	-	-	-	20	38	32	50
Psicosis	162	-	-	5	21	92	26	10	8
Quemaduras	1.460	107	529	348	123	204	80	36	33
Retraso mental	50	-	1	27	3	12	6	1	-
Rubeola	136	31	37	46	9	12	-	-	1
Septicemia	402	204	33	16	25	53	17	9	45
Sida	53	1	2	3	2	39	5	1	-
Sífilis congénita	99	84	9	6	-	-	-	-	-
Sífilis en embarazada <sup>(2)</sup>	288	-	-	-	55	226	7	-	-
Sífilis otros	731	24	4	4	107	472	79	21	20
Síndrome del climaterio <sup>(2)</sup>	712	-	-	-	-	62	405	210	35
Síndrome nefrótico	60	2	12	19	9	7	3	7	1
Sordera	32	-	3	2	1	5	4	3	14
Tortícolis	10	-	-	-	1	5	-	3	1
Toxoplasmosis	65	5	5	9	11	28	6	-	1
Transtomos musculares, ligamemtos, ap.	16	-	-	-	6	5	5	-	-
Tricomoniiasis	1.084	3	12	16	212	606	201	28	6
Tuberculosis	887	7	28	33	96	351	197	85	90
Tumores benignos	377	15	14	33	24	101	-	144	46
Úlcera duodenal	15	-	-	-	-	5	1	5	4
Úlcera gástrica	85	-	-	-	-	20	16	24	25
Uretritis no gonocócica	89	-	-	5	13	54	14	2	1
Varicela	1.191	185	480	357	69	84	7	3	6
Varices	322	-	5	11	16	111	69	54	56

(1): Hombres.

(2): Mujeres.

FUENTE: Ministerio de Salud Pública y Bienestar Social

**CUADRO 4.1.3.**  
**DEFUNCIONES POR GRUPOS DE EDAD, SEGUN CAUSAS DE MUERTE. AÑO 1999**

CÓDIGO CAUSAS DE MUERTE	TOTAL	GRUPOS DE EDAD										IGNORADO
		-1 AÑO	1 - 4	5 - 14	15 - 19	20 - 39	40 - 49	50 - 59	60 Y MÁS			
<b>TOTAL</b>	<b>18.157</b>	<b>1.749</b>	<b>458</b>	<b>403</b>	<b>399</b>	<b>1.719</b>	<b>1.260</b>	<b>1.827</b>	<b>10.296</b>	<b>46</b>		
(A00-B99) Ciertas enfermedades infecciosas y parasitarias	1.054	277	121	30	13	105	76	75	356	1		
(C00-D48) Tumores (neoplasias)	2.284	7	16	40	27	189	240	378	1.385	2		
(D50-D89) Enfermedades de la sangre y de los órganos hematopoyéticos, y trastornos que afectan el mecanismo de la inmunidad	36	1	7	2	4	1	4	3	14	-		
(E00-E90) Enfermedades endocrinas, nutricionales y metabólicas	860	36	22	10	4	21	39	89	637	2		
(F00-F99) Trastornos mentales y del comportamiento	41	-	-	-	-	2	7	17	15	-		
(G00-G99) Enfermedades del sistema nervioso	179	36	9	19	12	50	12	13	28	-		
(I00-I99) Enfermedades del sistema circulatorio	4.527	3	8	11	23	150	293	544	3.478	17		
(J00-J99) Enfermedades del sistema respiratorio	1.373	250	117	44	15	63	40	61	778	5		
(K00-K93) Enfermedades del sistema digestivo	634	12	8	11	6	45	74	103	373	2		
(L00-L99) Enfermedades de la piel y del tejido subcutáneo	3	-	-	1	-	1	-	-	1	-		
(M00-M99) Enfermedades del sistema osteomuscular y del tejido conjuntivo	27	-	-	2	3	7	3	3	9	-		
(N00-N99) Enfermedades del sistema genitourinario	274	4	1	3	5	29	23	30	179	-		
(O00-O99) Embarazo, parto y puerperio	103	-	-	1	17	73	12	-	-	-		
(P00-P96) Ciertas afecciones originadas en el periodo perinatal	863	858	-	-	-	-	-	-	-	5		
(Q00-Q99) Malformaciones congénitas, deformidades y anomalías cromosómicas	212	165	28	14	3	1	-	-	-	1		
(R00-R99) Síntomas, signos y hallazgos anormales clínicos y de laboratorio, no clasificadas en otra parte	3.641	75	36	42	27	160	198	340	2.760	3		
(V01-Y98) Causas externas de morbilidad y de mortalidad	2.046	25	85	173	240	822	239	171	283	8		

FUENTE: Capítulos de la Clasificación Estadística Internacional de Enfermedades y Problemas relacionados con la Salud (10ª Revisión). Ministerio de Salud Pública y Bienestar Social

## ● 4. Salud

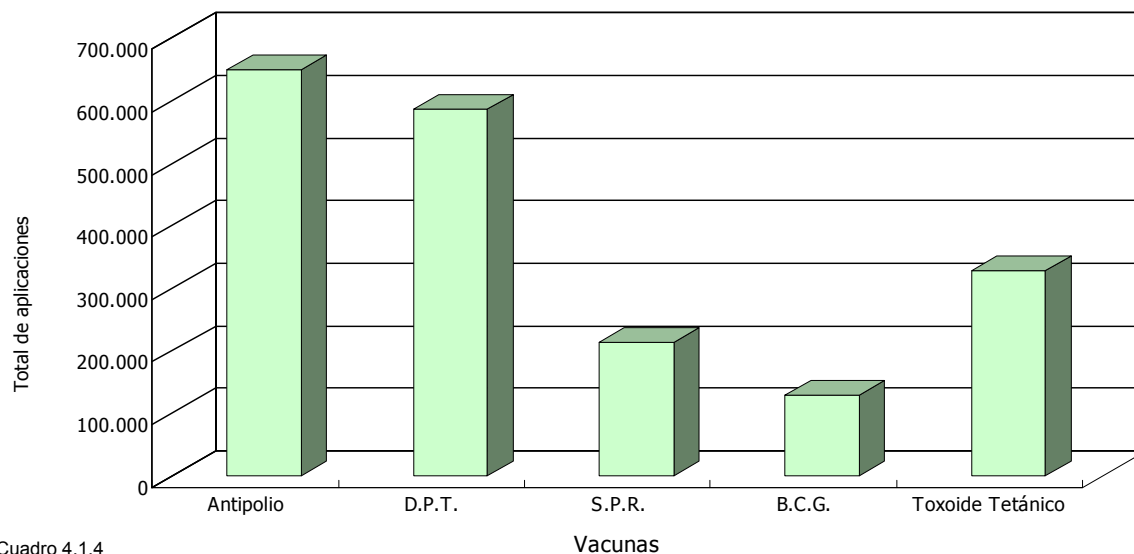
**CUADRO 4.1.4.**  
**VACUNACIONES REGISTRADAS EN LOS CENTROS Y PUESTOS DE SALUD POR TIPO, SEGÚN GRUPOS DE EDAD Y DOSIS. AÑO 2000**

GRUPOS DE EDAD Y DOSIS	ANTIPOLIO	D.P.T.	S.P.R.	B.C.G.	TOXOIDE TETÁNICO
<b>TOTAL DOSIS APLICADAS</b>	<b>651.492</b>	<b>587.972</b>	<b>212.790</b>	<b>128.916</b>	<b>329.648</b>
<b>ESQUEMA BÁSICO</b>					
MENOR DE 1 AÑO	327.234	347.747		119.066	
Primera Dosis	113.826	118.565		119.066	
Segunda Dosis	102.332	108.508			
Tercera Dosis	111.076	120.674			
DE 1 AÑO			130.770	4.252	
Primera Dosis			130.770	4.252	
MUJERES EN EDAD FÉRTIL (15-49 AÑOS)					256.276
Primera Dosis					85.039
Segunda Dosis					92.504
Tercera Dosis					46.744
Cuarta Dosis					19.434
Quinta Dosis					12.555
<b>ESQUEMA COMPLEMENTARIO</b>					
DE 1 A 4 AÑOS	324.258	240.225			
Primera Dosis	26.288	25.350			
Segunda Dosis	30.941	29.657			
Tercera Dosis	51.755	48.326			
Refuerzo	215.274	136.892			
DE 2 A 4 AÑOS			69.150	5.598	
Primera Dosis			69.150	5.598	
OTRAS EDADES			12.870		73.372
Primera Dosis			12.870		38.502
Segunda Dosis					34.870

Cifras Provisorias.

FUENTE: Departamento de Bioestadística. Servicios Prestados. Ministerio de Salud Pública y Bienestar Social

**VACUNACIONES REGISTRADAS EN EL PAÍS.**  
**AÑO 2000**



Cuadro 4.1.4

**CUADRO 4.1.5.**  
**ENFERMEDADES TRANSMISIBLES DE NOTIFICACIÓN OBLIGATORIA POR AÑO.**  
**PERIODO 1998-2000**

ENFERMEDADES	1998	1999	2000
TOTAL	2.676	11.855	10.926
I- CON PROGRAMAS	2.247	11.195	9.828
Paludismo	2.091	9.946	6.853
Parálisis Aguda Fláccida	9	18	19
Sarampión	70	0	0
Tos Ferina	37	29	24
Tétanos Neonatales	13	10	7
Tétanos Otras Edades	18	23	13
Rabia Humana	9	5	1
Dengue Clásico	0	1.164	2.911
II- SIN PROGRAMAS	378	538	1.018
Meningitis Meningococcica	12	5	4
Rubeola <sup>1/</sup>	73	32	96
Fiebre Tifoidea	0	10	3
Intoxicación Alimentaria	139	153	264
Leishmaniasis	154	338	651
III- OTRAS ENFERMEDADES	51	122	80
Intoxicación con Plaguicida	51	122	80

1/ Confirmados por Laboratorio.

FUENTE: Ministerio de Salud Pública y Bienestar Social

**CUADRO 4.1.6.**  
**DISTRIBUCIÓN DEL NÚMERO DE ESTABLECIMIENTOS, SEGÚN REGIONES SANITARIAS.**  
**PERIODO 1998-1999**

REGIÓN SANITARIA	1998	1999							
		TOTAL	HOSPITALES REGIONALES	CENTROS DE SALUD	PUESTOS DE SALUD	HOSPITALES DISTRITALES	HOSPITALES ESPECIALIZADOS	CENTROS ESPECIALIZADOS	DISPENSARIOS
<b>TOTAL PAÍS</b>	<b>808</b>	<b>836</b>	<b>17</b>	<b>127</b>	<b>626</b>	<b>18</b>	<b>13</b>	<b>12</b>	<b>23</b>
Asunción	39	47	-	10	18	-	10	9	-
Concepción	51	57	1	4	43	-	-	-	9
San Pedro	87	84	1	8	74	1	-	-	-
Cordillera	39	40	1	17	22	-	-	-	-
Guairá	42	42	1	8	33	-	-	-	-
Caaguazú	68	62	1	11	50	-	-	-	-
Caazapá	49	48	1	8	39	-	-	-	-
Itapúa	86	79	1	10	66	2	-	-	-
Misiones	28	29	1	8	19	1	-	-	-
Paraguarí	41	44	1	11	29	2	-	1	-
Alto Paraná	51	51	1	4	44	2	-	-	-
Central	52	70	1	15	45	5	2	2	-
Neembucú	49	53	1	2	49	1	-	-	-
Amambay	23	22	1	0	17	2	-	-	2
Canindeyú	29	36	1	1	32	2	-	-	-
Pdte. Hayes	74 <sup>1/</sup>	33	1	3	29	-	-	-	-
Boquerón	-	15	1	4	5	-	1	-	4
Alto Paraguay	-	24	1	3	12	-	-	-	8

1/ Total de la Región Occidental o Chaco.

FUENTE: Departamento de Bioestadística. Ministerio de Salud Pública y Bienestar Social



**CUADRO 4.1.7.**  
**HOSPITAL DE CLÍNICAS: SERVICIOS HOSPITALARIOS POR ACTIVIDADES, SEGÚN SERVICIOS. AÑO 2000**

SERVICIOS	ACTIVIDADES											GIRO DE CAMA
	INGRESOS	EGRESOS		DÍAS DE INTERNACIÓN		DÍAS -CAMAS		PORCENTAJE DE OCUPACIÓN	PROMEDIO DÍAS DE INTERNACIÓN	TASA DE MORTALIDAD	PROMEDIO DECAMAS DISPONIBLES	
	TOTAL	VIVOS	FALLECIDOS	DÍAS DE INTERNACIÓN	DÍAS DE INTERNACIÓN	DISPONIBLES	OCUPADAS	OCUPACIÓN	DÍAS DE INTERNACIÓN	MORTALIDAD	DISPONIBLES	
<b>TOTAL<sup>1/</sup></b>	<b>12.345</b>	<b>11.869</b>	<b>453</b>	<b>115.634</b>	<b>115.634</b>	<b>169.968</b>	<b>125.932</b>	<b>74,1</b>	<b>9,4</b>	<b>3,7</b>	<b>466</b>	<b>26</b>
Clinica Médica	2.469	2.236	207	32.190	32.190	44.738	35.370	79,1	13,2	8,5	123	20
Oftalmología	1.145	1.148	-	3.436	3.436	7.320	4.261	58,2	3,0	0,0	20	57
Ginecología	2.542	2.562	7	18.036	18.036	30.067	20.080	66,8	7,0	0,3	88	29
Clinica Quirúrgica	2.633	2.604	45	19.701	19.701	27.888	21.929	78,6	7,6	1,7	76	34
Urología	321	321	5	7.733	7.733	10.025	8.713	86,9	23,7	1,5	27	12
Pediatría	1.852	1.859	178	22.259	22.259	25.713	22.078	85,9	12,0	9,6	70	26
Otorrinolaringología	849	843	3	2.920	2.920	9.136	5.932	64,9	3,5	0,4	25	34
Ortopedia y Traumatología	391	389	-	3.920	3.920	8.052	3.659	45,4	10,1	0,0	22	18
Neumonología	143	141	8	5.439	5.439	7.029	3.910	55,6	38,6	5,7	19	7
<b>OTROS SERVICIOS</b>	<b>587</b>	<b>359</b>	<b>230</b>	<b>3.965</b>	<b>3.965</b>	<b>6.716</b>	<b>4.649</b>	<b>69,2</b>	<b>6,7</b>	<b>39,0</b>	<b>18</b>	<b>32</b>
Neonatología	109	69	39	857	857	1.830	1.618	88,4	7,9	36,1	5	22
Terapia Intensiva	478	290	191	3.108	3.108	4.886	3.031	62,0	6,5	39,7	13	36

<sup>1/</sup> No incluye Neonatología y Terapia Intensiva.

FUENTE: Hospital de Clínicas de la Universidad Nacional de Asunción

**CUADRO 4.1.8.**  
**HOSPITAL DE CLÍNICAS: CONSULTAS EXTERNAS POR MES, SEGÚN ESPECIALIDAD. AÑO 2000**

ESPECIALIDAD	TOTAL	MES											
		ENE.	FEB.	MAR.	ABR.	MAY.	JUN.	JUL.	AGO.	SET.	OCT.	NOV.	DIC.
<b>TOTAL</b>	<b>155.974</b>	<b>13.168</b>	<b>13.249</b>	<b>15.724</b>	<b>12.873</b>	<b>14.040</b>	<b>13.986</b>	<b>14.942</b>	<b>11.886</b>	<b>5.827</b>	<b>15.132</b>	<b>15.058</b>	<b>10.089</b>
1ª Cátedra Clínica Médica	10.982	778	949	1.058	810	929	980	1.121	889	340	1.070	1.147	911
2ª Cátedra Clínica Médica	12.087	762	805	1.236	940	1.151	1.100	1.223	999	333	1.424	1.282	832
Cátedra Semiología Médica	12.829	1.067	993	1.267	947	1.238	1.199	1.324	882	507	1.283	1.158	964
Cátedra de Oftalmología	19.839	1.792	1.503	1.763	1.647	1.718	1.697	1.958	1.539	923	1.807	2.028	1.464
Cátedra de Ginecología	6.573	363	414	672	637	717	763	682	651	151	712	809	2
2ª Cátedra Clínica Quirúrgica	4.484	345	435	393	369	315	422	470	420	116	498	424	277
Cátedra de Clínica Urológica	2.337	229	211	293	215	221	183	217	162	70	219	201	116
Cátedra de Pediatría	21.255	2.086	2.039	2.666	1.668	1.845	1.802	1.909	1.565	751	1.963	1.998	1.363
Cátedra de Clínica Obstétrica	11.840	881	1.154	1.362	1.205	1.204	1.191	1.232	1.055	502	1.051	1.003	s/m
Cátedra de Otorrinolaringología	13.856	1.384	1.124	1.218	1.140	1.240	1.186	1.418	965	402	1.423	1.337	1.019
1ª Cátedra Clínica Quirúrgica	5.423	388	491	507	427	482	472	471	414	110	572	567	522
Cátedra de Ortopedia y Traumatología	6.141	523	559	676	429	524	571	420	493	277	584	599	486
Cátedra de Neumonología	2.581	208	176	191	188	255	273	283	232	85	270	270	150
Cátedra de Dermatología	6.803	691	674	687	564	578	577	554	430	309	625	612	502
Servicio de Urgencias	13.626	1.426	1.334	1.436	1.215	1.147	1.040	1.030	840	583	1.184	1.186	1.145
Consultas del Personal	5.080	245	365	674	451	454	506	551	330	350	426	415	313
Psicología	238	*	23	25	21	22	24	19	20	18	21	22	23

s/m: sin movimiento.  
\* Vacaciones.

FUENTE: Hospital de Clínicas de la Universidad Nacional de Asunción

**CUADRO 4.1.9.**  
**HOSPITAL DE CLÍNICAS: INTERVENCIONES QUIRÚRGICAS POR SERVICIOS, SEGÚN MES. AÑO 2000**

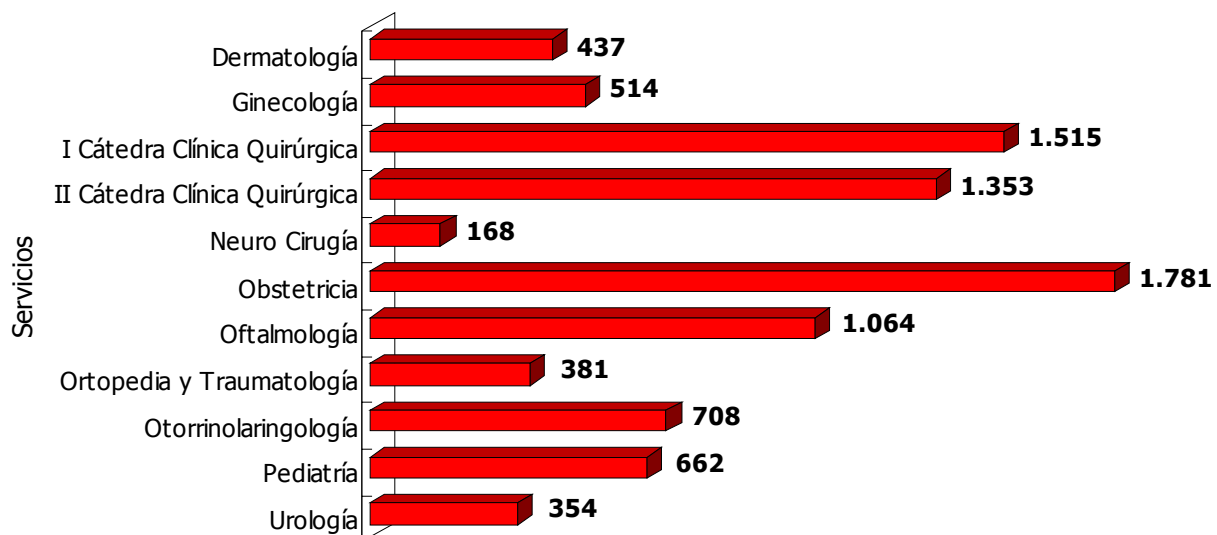
MES	TOTAL	SERVICIOS										
		CÁTEDRA DE OFTALMOLOGÍA	CÁTEDRA DE GINECOLOGÍA	CÁTEDRA DE CLÍNICA QUIRÚRGICA <sup>1/</sup>	CÁTEDRA DE CLÍNICA OBSTÉTRICA	CÁTEDRA DE OTORRINOLARINGOLOGÍA <sup>1/</sup>	CÁTEDRA DE CLÍNICA QUIRÚRGICA <sup>1/</sup>	CÁTEDRA DE ORTOPEDIA Y TRAUMATOLOGÍA <sup>1/</sup>	CÁTEDRA DE DERMATOLOGÍA	CÁTEDRA DE PEDIATRÍA <sup>1/</sup>	NEURO CIRUGÍA <sup>1/</sup>	
<b>TOTAL</b>	<b>8.937</b>	<b>1.064</b>	<b>514</b>	<b>1.353</b>	<b>354</b>	<b>1.781</b>	<b>708</b>	<b>1.515</b>	<b>381</b>	<b>437</b>	<b>662</b>	<b>168</b>
Enero	625	96	24	95	21	33	73	159	22	31	61	10
Febrero	788	86	47	113	24	161	75	134	30	35	65	18
Marzo	981	93	65	152	36	221	68	169	42	42	74	19
Abril	766	74	44	129	25	201	53	113	30	32	53	12
Mayo	786	81	45	111	30	206	62	133	35	28	49	6
Junio	784	94	49	117	31	161	59	121	31	48	64	9
Julio	844	113	53	102	43	208	62	142	35	22	53	11
Agosto	715	85	55	96	23	181	48	109	33	35	38	12
Septiembre	230	18	13	33	12	41	15	20	12	20	20	12
Octubre	910	107	56	150	37	192	55	135	40	48	68	22
Noviembre	924	107	58	125	53	176	71	137	38	72	66	21
Diciembre	584	110	5	130	19	-	67	129	33	24	51	16

<sup>1/</sup> Corresponde a las cirugías realizadas en Pabellón Quirúrgico.

FUENTE: Hospital de Clínicas de la Universidad Nacional de Asunción

## ● 4. Salud

### HOSPITAL DE CLÍNICAS: INTERVENCIONES QUIRÚRGICAS POR SERVICIO. AÑO 2000



Cuadro 4.1.9

**CUADRO 4.1.10.**  
**HOSPITAL DE POLICÍA: CONSULTAS MÉDICAS Y ODONTOLÓGICAS POR MES, SEGÚN ESPECIALIDAD. AÑO 2000**

ESPECIALIDAD	MES											
	ENE.	FEB.	MAR.	ABR.	MAY.	JUN.	JUL.	AGO.	SET.	OCT.	NOV.	DIC.
<b>TOTAL</b>	<b>92.727</b>	<b>6.718</b>	<b>8.105</b>	<b>7.543</b>	<b>7.847</b>	<b>8.037</b>	<b>8.618</b>	<b>8.190</b>	<b>8.075</b>	<b>8.242</b>	<b>8.082</b>	<b>6.847</b>
Alergia	390	11	46	16	36	50	58	40	23	31	48	10
Cardiología	2.603	130	213	250	283	194	221	243	285	245	207	195
Cardiología Infantil	435	4	101	110	16	25	37	16	-	2	18	32
Cirugía General	1.660	183	171	147	93	138	130	109	150	130	114	143
Cirugía Plástica	95	7	3	9	6	15	14	20	11	-	8	2
Clinica Médica	16.068	1.103	1.575	1.266	1.294	1.453	1.610	1.288	1.386	1.376	1.471	1.151
Colonoscopia	68	5	6	3	7	6	7	10	3	6	4	2
Dermatología	1.202	-	144	133	88	120	112	86	160	104	119	68
Endoscopia Digestiva Alta	226	9	11	9	17	26	22	25	25	20	30	17
Flebología	130	2	22	15	1	-	14	15	13	17	12	4
Gastroenterología	820	33	52	47	83	85	82	79	74	67	93	64
Gineco - Obstetricia	9.583	750	860	809	821	737	784	878	814	907	834	792
Mastología	79	-	5	19	1	8	5	2	10	8	7	10
Neumología	118	-	3	-	15	6	6	3	5	15	21	44
Neurología	793	57	79	84	54	71	50	99	91	97	95	36
Nefrología	143	11	15	15	11	13	8	11	28	-	10	9
Nutrición y Obesidad	306	-	-	-	14	18	35	22	69	31	64	53
Planificación Familiar	1.603	95	127	167	126	108	139	164	125	199	99	98
Psiquiatría	122	-	6	13	11	9	9	8	20	8	16	12
Psicología	1.220	119	95	101	78	120	69	92	126	116	93	108
Odontología	22.593	1.664	1.610	1.634	1.840	1.851	2.108	2.141	2.105	2.037	1.986	2.049
Oftalmología	5.416	343	429	444	476	428	514	500	488	499	521	405
Oftalmología Infantil	486	-	62	32	31	40	43	43	39	62	34	34
Otorrinolaringología	3.615	299	317	261	319	329	431	440	288	290	308	212
Pediatría	17.540	1.497	1.632	1.435	1.605	1.609	1.631	1.438	1.319	1.490	1.404	1.059
Proctología	141	-	32	34	16	33	26	-	-	-	-	-
Traumatología	4.004	338	346	375	367	398	348	325	319	373	342	178
Urología	1.278	58	163	115	138	147	105	93	99	112	124	60

FUENTE: Hospital de Policía "Rigoberto Caballero".

**CUADRO 4.1.11.**  
**HOSPITAL DE POLICÍA: SERVICIOS REALIZADOS POR MES, SEGÚN TIPO DE SERVICIO Y VACUNACIONES. AÑO 2000**

TIPO DE SERVICIO Y VACUNACIONES	MES												
	ENE.	FEB.	MAR.	ABR.	MAY.	JUN.	JUL.	AGO.	SET.	OCT.	NOV.	DIC.	
<b>TOTAL</b>													
BANCO DE SANGRE													
Pacientes transfundidos	511	49	40	53	33	70	22	47	35	34	42	45	
Volumen de transfusión en c.c.	185.100	17.350	15.000	17.260	11.140	25.300	8.175	16.150	14.050	12.120	14.320	20.100	
Tipificación de sangre	1.296	108	354	79	96	92	64	92	76	79	83	81	
SERVICIO DE URGENCIA	16.404	1.605	1.854	1.510	1.280	1.323	1.255	1.224	1.274	1.351	1.122	1.106	
Curaciones	3.171	358	340	201	248	258	227	216	257	283	196	186	
Aplicación de inyecciones	2.745	269	196	162	198	239	171	230	239	316	252	220	
Consultas y diagnóstico médico	2.521	199	290	306	212	186	199	244	205	161	131	191	
Extirpación, extracción cuerpo extraño	157	31	6	2	12	14	16	7	14	17	11	6	
Control clínico	7.088	525	988	798	530	493	573	476	501	524	488	459	
Nebulización	516	44	26	29	68	109	53	44	38	30	31	26	
Drenajes	62	10	4	3	3	6	6	2	3	6	4	7	
Sutura	141	19	4	9	9	18	10	5	17	14	9	11	
Formalización	3	1	-	-	-	-	-	-	-	-	-	-	
VACUNACIONES	3.299	268	320	274	248	156	302	279	227	342	271	308	
Antialérgicas	1.053	63	103	84	68	18	111	103	59	94	120	125	
Antisarampión	245	14	23	24	21	11	11	27	23	27	20	19	
Antitetánica	457	30	50	40	29	23	40	36	44	49	48	38	
D.P.T. y Sabin	1.230	144	103	92	101	74	118	82	82	148	67	100	
B.C.G.	314	42	41	34	29	30	22	31	19	24	16	26	
OTROS SERVICIOS	56.420	4.274	4.941	4.581	4.623	4.656	4.592	5.086	5.059	4.784	4.793	4.528	
Radiografías	14.142	1.137	947	1.103	1.197	1.271	1.211	1.233	1.314	1.190	1.210	1.330	
Electrocardiogramas	4.958	389	463	474	441	391	405	396	456	424	361	360	
Ecocardiogramas	576	-	54	48	45	59	58	66	41	65	51	40	
Ecografías	4.898	303	450	375	417	435	383	446	429	467	416	452	
Análisis clínicos laboratoriales	20.108	1.704	2.033	1.834	1.618	1.479	1.440	1.653	1.772	1.526	1.684	1.523	
Análisis bacteriológicos	3.263	222	217	192	267	248	346	345	338	346	324	230	
Monitoreo fetal	244	-	18	20	20	31	31	21	25	28	22	18	
Fisioterapia	6.131	461	550	396	432	548	542	732	483	560	537	403	
Hemodíalisis	630	58	52	79	49	46	36	42	49	55	46	62	
Patología cervical (PAP)	1.470	-	157	54	137	148	140	152	152	123	142	110	
Servicio Médico en otras Unidades Policiales	5.860	169	589	462	600	488	285	780	703	542	229	416	
Servicio Odontológico en otras Unidades Policiales	4.445	222	447	244	352	370	232	343	450	760	377	405	

FUENTE: Hospital de Policía "Rigoberto Caballero"

**CUADRO 4.1.12.**  
**HOSPITAL MILITAR: SERVICIOS HOSPITALARIOS POR ACTIVIDADES, SEGÚN SERVICIOS. AÑO 2000**

SERVICIOS	ACTIVIDADES									
	CONSULTAS	PACIENTES INGRESADOS	PACIENTES EGRESADOS	DÍAS DE INTERNACIÓN EGRESADOS	DÍAS-CAMAS		MORTA- LIDAD	CIRUGÍA MAYOR Y MENOR	INYECCIONES	CURACIONES
					DISPONIBLES	OCUPADAS				
<b>TOTAL</b>	<b>54.665</b>	<b>4.765</b>	<b>4.755</b>	<b>45.608</b>	<b>73.000</b>	<b>37.230</b>	<b>62</b>	<b>3.192</b>	<b>599.312</b>	<b>23.203</b>
Cirugía	7.127	1.333	1.331	4.280	12.775	7.300	4	1.702	270.515	8.724
Clínica médica	9.726	1.157	1.156	13.106	27.375	14.965	50	-	106.420	87
Ginecología	9.832	728	728	4.271	6.205	2.920	-	360	10.601	11.267
Otorrinolaringología	2.440	89	87	330	1.825	730	-	41	1.326	62
Oftalmología	5.382	120	118	1.811	2.190	730	-	68	1.785	866
Pediatría	11.839	516	516	8.380	6.570	3.650	5	-	50.243	173
Traumatología	6.400	377	375	2.708	7.300	3.650	-	644	118.037	1.421
Urología	1.301	199	198	8.804	4.380	1.825	-	287	28.964	475
Neurocirugía	618	246	246	1.918	4.380	1.460	3	90	11.421	128

FUENTE: Hospital Central de las FF.AA.

**CUADRO 4.2.1.**  
**ÍNDICE MALARIOMÉTRICO DEL PARAGUAY, SEGÚN AÑO.**  
**PERIODO 1991-2000**

AÑO	0/00 POBLACIÓN (A)	MUESTRAS SANGRE (B)	% I.E.A. (C)	MUESTRAS POSITIVAS (D)	0/00 I.P.A. (E)	PLASMODIUM FALCIPARUM (F)	0/00 I.F.A. (G)
1991	3.796,30	127.807	3,40	2.983	0,79	18	0,005
1992	3.888,00	149.523	3,80	1.289	0,34	10	0,003
1993	3.621,00	164.215	4,50	436	0,12	1	0,000
1994	3.978,00	96.885	2,40	583	0,15	12	0,003
1995	3.991,64	86.664	2,40	862	0,24	35	0,010
1996	4.171,36	72.937	1,70	637	0,18	4	0,000
1997	4.420,26	47.996	1,09	567	0,13	1	0,000
1998	4.146,20	42.944	1,04	2.091	0,50	2	0,000
1999	4.468,63	100.960	2,26	9.946	2,23	3	0,001
2000	4.793,66	96.825	2,02	6.853	1,43	0	0,000

(A): Población estimada en miles de habitantes del área malárica.  
(C): IAES. Índice anual de exámenes de sangre por 100 habitantes.  
(D): Número de muestras positivas.  
(E): IPA. Incidencia parasitaria anual, por 1.000 habitantes.  
(F): Número de muestras con diagnóstico de plasmodium falciparum.  
(G): IFA. Incidencia de plasmodium falciparum, por 1.000 habitantes.

FUENTE: Servicio Nacional de Erradicación del Paludismo. SENEPA

CUADRO 4.3.1. HOSPITAL CENTRAL I.P.S.: SERVICIOS HOSPITALARIOS POR ACTIVIDADES, SEGÚN SERVICIOS. AÑO 2000

SERVICIOS	ACTIVIDADES											
	INGRESOS					EGRESOS					GIRO DE CAMAS	
	TOTAL	ALTAS VIVAS	DEFUNCIONES	DÍAS DE INTERNACIÓN	PACIENTES DÍAS	NÚMERO DECAMAS	DÍAS CAMAS DISPONIBLES	PROMEDIO DÍAS DE INTERNACIÓN	PORCENTAJE OCUPACIONAL	TASA DE MORTALIDAD		PROMEDIO CENSO DIARIO
<b>TOTAL<sup>1/</sup></b>	<b>27.033</b>	<b>26.427</b>	<b>587</b>	<b>146.630</b>	<b>154.857</b>	<b>587</b>	<b>210.925</b>	<b>5,5</b>	<b>73,4</b>	<b>2,2</b>	<b>424</b>	<b>45</b>
Cardiología	490	489	13	4.760	4.282	18	6.588	9,7	65,0	2,7	12	27
Cardiología	248	252	33	1.699	1.722	12	4.392	6,7	39,2	13,1	5	21
Cirugía General	4.372	4.345	28	18.617	23.855	88	32.208	4,3	74,1	0,6	65	49
Cirugía Plástica y Quemados	381	383	-	3.012	3.697	26	9.516	7,9	38,9	0,0	10	15
Cirugía Infantil	827	807	3	2.227	1.480	16	5.376	2,8	27,5	0,4	4	50
Clinica Médica	3.432	3.326	481	40.035	39.588	110	40.043	12,0	98,9	14,5	108	30
Ginecología	1.529	1.532	7	4.056	3.354	21	7.686	2,6	43,6	0,5	9	73
Obstetricia	7.332	6.887	-	22.526	22.641	72	24.192	3,3	93,6	0,0	62	96
Oftalmología	1.124	1.088	-	2.792	2.776	19	6.862	2,6	40,5	0,0	8	57
Otorrinolaringología	750	751	2	1.965	1.889	9	3.294	2,6	57,3	0,3	5	83
Pediatría	2.764	2.763	8	15.102	18.305	63	22.090	5,5	82,9	0,3	50	44
Neonatología	821	823	5	5.699	7.026	30	10.980	6,9	64,0	0,6	19	27
Ortopedia y Traumatología	2.271	2.290	7	19.808	19.332	73	26.718	8,6	72,4	0,3	53	31
Urología	692	691	-	4.332	4.910	30	10.980	6,3	44,7	0,0	13	23
<b>UNIDAD TERAPIA INTENSIVA</b>	<b>670</b>	<b>670</b>	<b>203</b>	<b>7.716</b>	<b>10.898</b>	<b>31</b>	<b>11.225</b>	<b>11,5</b>	<b>97,1</b>	<b>30,3</b>	<b>30</b>	<b>22</b>
Adultos	459	454	166	4.432	5.420	15	5.369	9,8	100,9	36,6	15	30
Infantil	211	216	37	3.284	5.478	16	5.856	15,2	93,5	17,1	15	14

1/ No incluye Unidad Terapia Intensiva.

FUENTE: Informe Estadístico del Hospital Central del Instituto de Previsión Social

**CUADRO 4.3.2.**  
**HOSPITAL CENTRAL I.P.S.: RESUMEN DE LOS SERVICIOS HOSPITALARIOS POR AÑO, SEGÚN ACTIVIDADES. PERIODO 1991-2000**

ACTIVIDADES	AÑO									
	1991	1992	1993	1994	1995	1996	1997	1998	1999 <sup>1/</sup>	2000
Ingresos	14.874	15.373	17.126	18.316	21.910	22.020	23.738	29.914	22.132	27.033
Total Egresos	14.675	15.235	17.087	18.190	21.182	22.128	23.593	24.584	22.202	26.427
Altas vivos	14.223	14.808	16.484	17.580	20.346	21.629	23.054	24.007	21.660	25.840
Defunciones	452	427	603	610	836	499	539	577	542	587
Días de Internación	100.052	102.528	103.648	115.040	...	131.366	128.637	133.984	126.889	146.630
Pacientes Días	123.304	127.736	117.077	120.520	154.649	153.752	150.442	150.053	150.565	154.857
Nº de Camas	477	485	500	515	561	561	558	577	588	587
Días camas disponibles	174.067	177.104	176.792	188.732	212.065	205.326	207.510	210.605	195.212	210.925
Promedio días de internación	6,8	6,7	6,1	6,3	7,3	6,0	5,4	5,5	5,7	5,5
Porcentaje ocupacional	70,8	72,1	66,2	63,9	73,0	75,0	72,5	71,2	53,3	73,4
Tasa de Mortalidad	3,1	2,8	3,5	3,4	3,9	2,3	2,3	2,3	2,6	2,2
Giro de camas	31	32	34	36	38	39	42	42	38	45
Promedio censo diario	338	350	321	330	424	420	412	411	457	424

1/ En servicios de Obstetricia y Cirugía Infantil se recabaron datos hasta junio y julio respectivamente.

FUENTE: Informe Estadístico del Hospital Central del Instituto de Previsión Social

**CUADRO 4.3.3.**  
**HOSPITAL CENTRAL I.P.S.: PARTOS Y NACIMIENTOS REGISTRADOS EN LOS SERVICIOS DE OBSTETRICIA, GINECOLOGÍA Y NEONATOLOGÍA POR MES, SEGÚN TIPO DE PARTOS Y NACIMIENTOS. AÑO 2000**

TIPO DE PARTOS Y NACIMIENTOS	TOTAL	MES											
		ENE.	FEB.	MAR.	ABR.	MAY.	JUN.	JUL.	AGO.	SET.	OCT.	NOV.	DIC.
TOTAL DE PARTOS	6.159	523	587	582	565	585	474	450	493	483	429	452	5
Normales	3.296	280	325	317	336	335	257	210	238	233	223	230	312
Distócicos	2.863	243	262	265	229	250	217	240	255	250	206	222	224
OPERATORIOS													
Cesáreas	2.848	241	262	265	229	248	215	236	255	248	206	220	223
Forceps	15	2	-	-	-	2	2	4	-	2	-	2	1
Episiotomía	2.090	185	140	215	235	335	181	138	178	154	149	180	-
TOTAL RECIÉN NACIDOS	6.381	530	495	590	586	578	502	551	496	608	426	478	541
Recién Nacidos Vivos	6.312	523	492	586	578	571	492	548	490	604	421	472	535
Recién Nacidos Muertos	69	7	3	4	8	7	10	3	6	4	5	6	6
RECIÉN NACIDOS NORMALES	5.608	468	427	535	525	512	454	393	449	562	374	423	486
De Término	5.687	470	447	527	542	501	450	487	457	551	379	423	453
Prematuros	567	53	40	58	34	62	38	57	33	50	46	49	47
Patológicos	792	88	86	75	48	63	60	79	59	49	71	53	61
Gemelar <sup>1/</sup>	75	5	8	5	5	4	9	8	4	15	2	-	10
ABORTOS													
Curetaje Evacuador	833	81	85	75	53	75	86	90	-	91	103	94	-
Curetaje Biopsico	418	26	39	-	30	46	51	40	44	-	49	59	34
Feto Muerto	54	6	4	4	9	8	7	4	-	5	2	5	-
CONSULTAS GINECOLÓGICAS	1.236	72	42	138	140	135	117	110	96	-	115	159	112

1/ Gemelar incluye trillizos.

FUENTE: Informe Estadístico del Hospital Central del Instituto de Previsión Social



## ● 4. Salud

**CUADRO 4.3.4.**  
**HOSPITAL CENTRAL I.P.S.: EGRESOS DE LOS INTERNADOS POR TIPO DE SEGURO,**  
**SEGÚN SERVICIOS. AÑO 2000**

SERVICIOS	TOTAL	TIPO DE SEGURO					
		SEGURO OBLIGATORIO	SEGURO FAMILIAR	SEGURO MAGISTERIO OFICIAL	SEGURO DOMÉSTICO	EXCOMBATIENTES	OTROS
<b>TOTAL</b>	<b>27.041</b>	<b>8.313</b>	<b>15.712</b>	<b>525</b>	<b>361</b>	<b>1.656</b>	<b>474</b>
Cardiología	486	274	187	8	10	1	6
Cardiología	238	94	121	-	-	13	10
Cirugía General	4.345	1.291	2.260	136	94	560	4
Cirugía Plástica y Quemados	383	182	177	3	5	-	16
Cirugía Infantil	807	-	796	-	-	-	11
Clínica Médica	3.316	1.094	1.300	40	29	666	187
Ginecología	1.523	428	935	103	48	-	9
Obstetricia	6.894	2.851	3.625	197	155	-	66
Oftalmología	1.088	313	563	2	-	202	8
Otorrinolaringología	751	202	540	1	-	8	-
Pediatría	2.762	-	2.748	-	-	-	14
Prematuros (Neonatología)	819	-	819	-	-	-	-
Traumatología	2.268	1.079	1.000	30	19	41	99
Urología	691	321	269	-	1	90	10
U.T.I. Infantil	216	-	215	-	-	-	1
U.T.I. Adultos	454	184	157	5	-	75	33

FUENTE: Informe Estadístico del Hospital Central del Instituto de Previsión Social

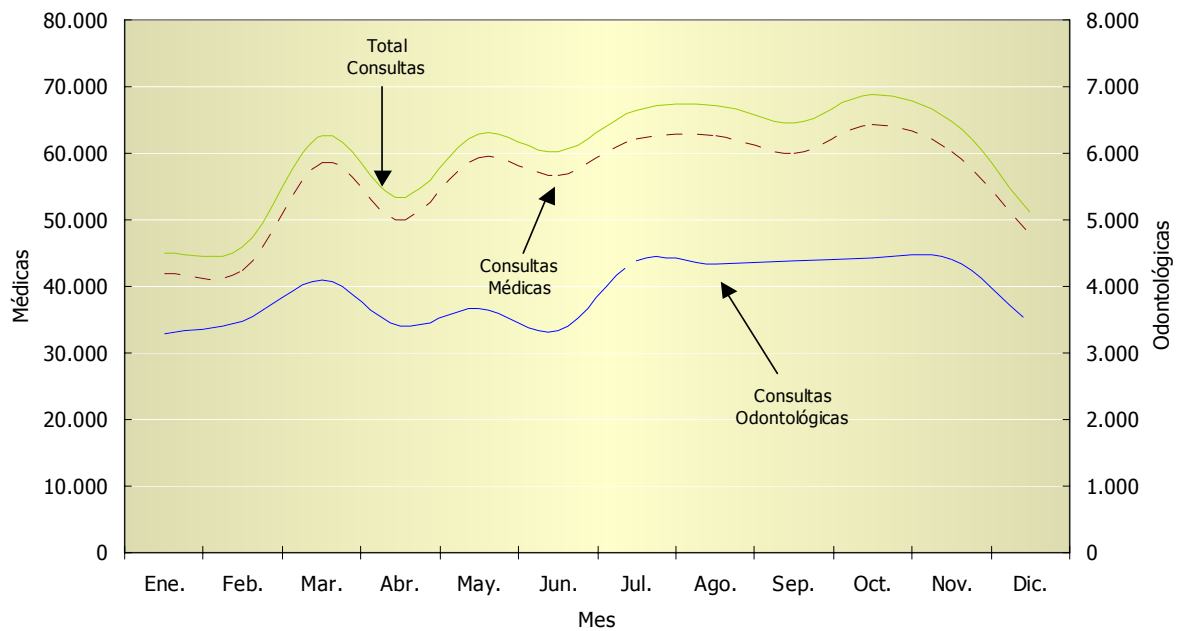
**CUADRO 4.3.5. HOSPITAL CENTRAL I.P.S.: CONSULTAS MÉDICAS Y ODONTOLÓGICAS POR MES, SEGÚN ESPECIALIDAD. AÑO 2000**

ESPECIALIDAD	MES												
	TOTAL	ENE.	FEB.	MAR.	ABR.	MAY.	JUN.	JUL.	AGO.	SET.	OCT.	NOV.	DIC.
<b>TOTAL GENERAL</b>	<b>712.816</b>	<b>45.111</b>	<b>45.890</b>	<b>62.614</b>	<b>53.356</b>	<b>62.911</b>	<b>60.125</b>	<b>66.522</b>	<b>67.053</b>	<b>64.438</b>	<b>68.814</b>	<b>64.684</b>	<b>51.298</b>
<b>TOTAL CONSULTAS MÉDICAS</b>	<b>666.173</b>	<b>41.824</b>	<b>42.411</b>	<b>58.512</b>	<b>49.947</b>	<b>59.235</b>	<b>56.785</b>	<b>62.149</b>	<b>62.712</b>	<b>60.068</b>	<b>64.391</b>	<b>60.290</b>	<b>47.849</b>
Alergia	22.098	1.330	1.287	2.102	1.600	1.824	1.868	1.903	2.290	2.105	1.898	2.219	1.672
Cardiología	17.683	823	1126	1487	1120	1711	1642	1839	1815	1232	1749	1780	1359
Cardiología	4.760	347	357	358	347	347	347	362	391	432	459	519	494
Cirugía	23.924	1.667	1.624	2.213	1.694	1.802	1.845	1.986	2.294	2.012	2.326	2.652	1.809
Cirugía Vascolar - Flebología	3.611	164	138	401	241	291	346	298	383	350	344	404	251
Citología (PAP)	9.515	725	769	965	896	836	916	836	782	641	763	802	584
Clínica Médica	94.593	5.872	4.975	7.880	6.986	9.225	7.892	9.465	9.236	8.495	8.958	8.922	6.687
Dermatología	33.350	1.890	1.925	2.910	2.638	2.650	2.604	3.171	3.041	3.100	3.366	3.466	2.589
Diabetología	3.187	9	231	336	248	318	243	294	298	310	291	315	294
Endocrinología	9.842	691	759	832	656	994	733	963	965	898	841	714	796
Enfermedades Crónicas	1.266	-	-	-	-	-	-	-	-	-	-	-	231
Gastroenterología	10.655	441	732	1.106	834	996	921	919	1.160	902	1.073	928	643
Ginecología	56.087	3.630	3.898	4.720	4.215	4.953	5.005	5.005	5.288	4.721	5.444	5.389	3.819
Hematología	4.256	379	264	523	354	484	449	405	408	543	-	-	447
Mastología	2.693	13	142	222	221	259	311	320	257	303	221	228	196
Neurología	11.342	765	944	1.239	936	1.007	1.085	860	1.421	1.118	724	644	599
Neurocirugía	1.546	44	112	157	133	170	163	192	208	119	66	28	154
Oftalmología	42.581	2.862	3.233	4.000	3.120	3.061	3.072	3.753	4.194	4.052	3.841	4.011	3.382
Otorrinolaringología	28.230	1.936	1.681	2.026	2.034	2.532	2.281	2.654	2.946	2.667	2.616	2.684	2.173
Pediatría	129.358	8.490	7.455	11.710	10.578	12.377	11.416	13.644	12.049	10.671	10.983	10.865	9.120
Psicología	11.231	648	640	909	829	890	1.031	1.045	1.163	1.064	1.072	1.116	824
Psiquiatría	10.534	495	768	969	644	1.069	673	675	1.076	1.082	1.082	1.042	959
Reumatología	9.265	649	891	781	897	1.299	826	589	818	625	731	485	674
Tisiología - Neumología	8.059	315	455	639	623	803	655	793	853	607	733	915	668
Traumatología	42.853	3.028	3.342	3.957	2.805	3.671	3.324	3.924	4.126	3.716	3.835	4.064	3.061
Urología	10.763	746	748	768	756	1.031	909	1.016	1.064	832	1.007	1.076	810
Urgencias Adultos	8.135	-	-	-	-	-	-	-	-	3.551	4.604	-	-
Urgencias Pediátricas	54.756	3.865	3.915	5.302	4.542	4.635	6.228	5.238	4.186	3.940	5.364	4.791	2.750
Promedio Consultas Médicas por día	2.244	1.673	1.696	2.250	2.270	2.369	2.469	2.390	2.412	2.503	2.385	2.512	1.994
<b>TOTAL CONSULTAS ODONTOLÓGICAS</b>	<b>46.643</b>	<b>3.287</b>	<b>3.479</b>	<b>4.102</b>	<b>3.409</b>	<b>3.676</b>	<b>3.340</b>	<b>4.373</b>	<b>4.341</b>	<b>4.370</b>	<b>4.423</b>	<b>4.394</b>	<b>3.449</b>
Odontología Adultos	32.468	2.203	2.362	2.926	2.419	2.376	2.448	3.122	2.930	3.087	3.209	3.154	2.232
Odontología Infantil	14.175	1.084	1.117	1.176	990	1.300	892	1.251	1.411	1.283	1.214	1.240	1.217
Promedio Consultas Odontológicas por día	157	131	139	158	155	147	145	168	167	182	164	183	144

FUENTE: Informe Estadístico del Hospital Central del Instituto de Previsión Social

## ● 4. Salud

### I.P.S. HOSPITAL CENTRAL: CONSULTAS MÉDICAS Y ODONTOLÓGICAS POR MES. AÑO 2000



Cuadro 4.3.5

**CUADRO 4.3.6.**  
**RESUMEN DE PRESTACIONES MÉDICAS, ODONTOLÓGICAS, HOSPITALIZACIÓN Y MEDICAMENTOS**  
**PROVEÍDOS, SEGÚN SERVICIOS. AÑO 2000**

SERVICIOS	TOTAL GENERAL	HOSPITAL CENTRAL	CLÍNICAS PERIFÉRICAS	INTERIOR			
				TOTAL	HOSPITAL REGIONAL	UNIDAD SANITARIA	PUESTO DE SALUD
Consultas Médicas	1.815.550	666.173	244.157	905.220	339.743	370.074	195.403
Consultas Odontológicas	229.980	46.643	90.185	93.152	26.705	41.400	25.047
Prestaciones Odontológicas	154.213	79.263	-	74.950	10.262	40.840	23.848
Cirugía Mayor	18.528	15.429	-	3.099	1.880	1.087	132
Cirugía Menor	22.699	9.668	2.552	10.479	1.267	6.785	2.427
Curaciones	174.815	40.762	13.640	120.413	50.678	49.701	20.034
Inyecciones	1.065.325	766.934	56.718	241.673	97.029	109.749	34.895
Partos	20.276	6.159	-	14.117	2.074	971	11.072
Medicamentos Proveídos	1.855.949	-	-	1.855.949	292.530	1.234.485	328.934
Laboratorio	1.901.582	1.450.743	174.464	276.375	125.684	140.867	9.824
Rayos X	296.765	163.791	102.076	30.898	22.825	6.954	1.119
Internaciones	34.051	26.427	-	7.624	4.439	2.872	313
Urgencias	239.978	62.891	99.933	77.154	37.391	38.563	1.200
Electrocardiograma	21.743	2.425	15.908	3.410	2.755	611	44
Papanicolau	12.487	9.515	-	2.972	2.596	-	376
Ecografía	56.357	33.904	15.161	7.292	6.204	868	220

FUENTE: Departamento Actuarial y Estadística. Instituto de Previsión Social

**CUADRO 4.3.7. RESUMEN DE PRESTACIONES MÉDICAS, ODONTOLÓGICAS, HOSPITALIZACIÓN Y MEDICAMENTOS PROVEÍDOS POR SERVICIOS, SEGÚN DEPARTAMENTO, AÑO 2000**

DEPARTAMENTO	SERVICIOS															
	Consultas Médicas	Consultas Odontológicas	Prestaciones Odontológicas	Cirugía Mayor	Cirugía Menor	Curaciones	Inyecciones	Partos	Medicamentos Proveídos	Laboratorio	Rayos X	Internaciones	Urgencias	Electro Cardiograma	Papanicolau	Ecografía
<b>TOTAL</b>	<b>905.220</b>	<b>93.152</b>	<b>74.950</b>	<b>3.099</b>	<b>10.479</b>	<b>120.413</b>	<b>241.673</b>	<b>14.117</b>	<b>1.855.949</b>	<b>276.375</b>	<b>30.898</b>	<b>7.824</b>	<b>77.154</b>	<b>3.410</b>	<b>2.972</b>	<b>7.292</b>
Hospital Regional	339.743	26.705	10.262	1.880	1.267	50.678	97.029	2.074	292.530	125.684	22.825	4.439	37.391	2.755	2.596	6.204
Unidad Sanitaria	370.074	41.400	40.840	1.087	6.785	49.701	109.749	971	1.234.485	140.867	6.954	2.872	38.563	611	-	868
Puesto de Salud	195.403	25.047	23.848	132	2.427	20.034	34.895	11.072	328.934	9.824	1.119	313	1.200	44	376	220
CONCEPCIÓN	30.797	3.612	1.672	213	365	9.902	12.230	158	37.651	13.441	3.330	644	505	-	-	-
Hospital Regional	10.880	2.213	-	201	120	8.500	6.300	96	-	5.200	2.300	331	505	-	-	-
Puesto de Salud	19.917	1.399	1.672	12	245	1.402	5.930	62	37.651	8.241	1.030	313	-	-	-	-
SAN PEDRO	34.818	2.450	1.062	91	102	3.623	10.927	115	65.572	2.246	724	607	-	-	-	-
Hospital Regional	12.940	1.268	-	49	-	2.725	3.270	67	-	1.366	241	407	-	-	-	-
Unidad Sanitaria	16.152	1.182	1.062	42	102	718	7.200	48	65.572	880	483	200	-	-	-	-
Puesto de Salud	5.726	-	-	-	-	180	457	-	-	-	-	-	-	-	-	-
CORDILLERA	66.493	14.813	16.486	-	777	6.527	11.856	23	194.840	1.153	776	23	1.138	2	376	305
Unidad Sanitaria	25.185	2.805	2.787	-	202	2.007	5.643	6	112.659	-	687	23	1.138	-	-	85
Puesto de Salud	41.308	12.008	13.699	-	575	4.520	6.213	17	82.181	1.153	89	-	-	2	376	220
GUAIRÁ	57.718	4.421	7.653	314	734	4.447	9.884	254	215.700	32.739	2.651	1.346	13.822	-	-	-
Unidad Sanitaria	57.718	4.421	7.653	314	734	4.447	9.884	254	215.700	32.739	2.651	1.346	13.822	-	-	-
CAAGUAZÚ	82.233	8.392	5.616	420	588	3.380	5.766	453	127.837	21.232	3.765	1.561	8.535	2.213	2.213	-
Hospital Regional	45.585	4.098	-	285	144	-	-	322	-	14.141	2.854	783	6.286	2.213	2.213	-
Unidad Sanitaria	28.243	4.294	5.616	135	329	1.928	4.692	127	109.801	7.091	911	778	2.249	-	-	-
Puesto de Salud	8.405	-	-	-	115	1.452	1.074	4	18.036	-	-	-	-	-	-	-
CAAZAPÁ	23.002	4.031	6.000	59	213	2.983	14.358	23	52.139	6.393	477	226	-	-	-	-
Unidad Sanitaria	10.993	1.667	2.594	51	49	2.167	12.880	23	30.935	6.393	477	226	-	-	-	-
Puesto de Salud	12.009	2.364	3.406	8	164	816	1.478	-	21.204	-	-	-	-	-	-	-
ITAPÚA	131.260	8.553	9.282	811	824	14.271	84.107	923	232.205	46.344	6.815	2.773	16.158	42	-	67
Hospital Regional	64.454	6.482	8.196	676	235	8.202	66.663	827	149.938	39.908	6.815	2.474	14.968	-	-	-
Unidad Sanitaria	41.840	1.404	-	43	81	1.170	10.298	65	50.548	6.436	-	299	-	-	-	67
Puesto de Salud	24.966	667	1.086	92	508	4.899	7.146	31	31.719	-	-	-	1.200	42	-	-
MISIONES	39.626	1.938	-	180	225	888	887	96	-	4.789	2.470	144	1.197	128	-	-
Hospital Regional	25.760	1.938	-	180	204	-	-	96	-	4.100	2.470	144	962	-	-	-
Unidad Sanitaria	7.309	-	-	-	15	859	828	-	-	689	-	-	235	128	-	-
Puesto de Salud	6.557	-	-	-	6	29	59	-	-	-	-	-	-	-	-	-
PARAGUARI	62.957	9.384	6.967	-	205	3.803	5.443	10.912	189.436	11.444	-	-	-	-	-	-
Unidad Sanitaria	40.238	8.049	6.967	-	-	2.613	3.796	-	170.513	11.444	-	-	-	-	-	-
Puesto de Salud	22.719	1.335	-	-	205	1.190	1.647	10.912	18.923	-	-	-	-	-	-	-

**CUADRO 4.3.7. (Continuación) 2000**

DEPARTAMENTO	SERVICIOS															
	Consultas Médicas	Consultas Odontológicas	Prestaciones Odontológicas	Cirugía Mayor	Cirugía Menor	Curaciones	Inyecciones	Partos	Medicamentos Proveídos	Laboratorio	Rayos X	Internaciones	Urgencias	Electro Cardiograma	Papanicolaou	Ecografía
ALTO PARANÁ	175.493	11.892	2.550	537	1.202	31.712	18.457	755	169.634	55.828	5.368	300	35.799	-	-	5.508
Hospital Regional	138.158	8.640	-	303	486	29.584	8.162	568	18.741	42.604	4.837	300	14.680	-	-	5.508
Unidad Sanitaria	36.013	3.252	2.550	234	706	2.084	10.043	187	148.844	13.224	531	-	21.119	-	-	-
Puesto de Salud	1.322	-	-	-	-	44	252	-	2.049	-	-	-	-	-	-	-
CENTRAL	78.192	13.372	6.279	126	422	20.375	29.455	-	192.275	12.106	-	-	-	483	-	716
Unidad Sanitaria	51.787	8.892	6.279	126	230	18.935	26.342	-	158.191	12.106	-	-	-	483	-	716
Puesto de Salud	26.405	4.480	-	-	192	1.440	3.113	-	34.084	-	-	-	-	-	-	-
ÑEEMBUCÚ	45.491	3.439	3.224	136	3.810	10.650	15.028	194	130.164	49.865	1.214	-	-	-	-	-
Unidad Sanitaria	41.606	3.439	3.224	136	3.783	9.050	12.837	194	130.164	49.865	1.214	-	-	-	-	-
Puesto de Salud	3.885	-	-	-	27	1.600	2.191	-	-	-	-	-	-	-	-	-
AMAMBAY	47.184	2.666	2.882	192	287	3.427	14.596	116	126.643	18.365	3.308	-	-	542	383	696
Hospital Regional	41.966	2.066	2.066	186	68	1.867	12.634	98	123.851	18.365	3.308	-	-	542	383	696
Unidad Sanitaria	5.218	600	816	6	219	1.760	1.962	18	2.792	-	-	-	-	-	-	-
CANINDEYÚ	3.787	1.022	1.319	6	181	511	1.584	11	7.204	-	-	-	-	-	-	-
Puesto de Salud	3.787	1.022	1.319	6	181	511	1.584	11	7.204	-	-	-	-	-	-	-
PDTE. HAYES	22.028	3.119	3.912	14	493	3.177	4.861	15	104.173	-	-	-	-	-	-	-
Unidad Sanitaria	4.267	1.395	1.292	-	335	1.322	1.325	-	28.310	-	-	-	-	-	-	-
Puesto de Salud	17.761	1.724	2.620	14	158	1.855	3.536	15	75.863	-	-	-	-	-	-	-
ALTO PARAGUAY	4.141	48	46	-	51	737	2.234	69	10.476	430	-	-	-	-	-	-
Unidad Sanitaria	3.505	-	-	-	-	641	2.019	49	10.456	-	-	-	-	-	-	-
Puesto de Salud	636	48	46	-	51	96	215	20	20	430	-	-	-	-	-	-

FUENTE: Instituto de Previsión Social